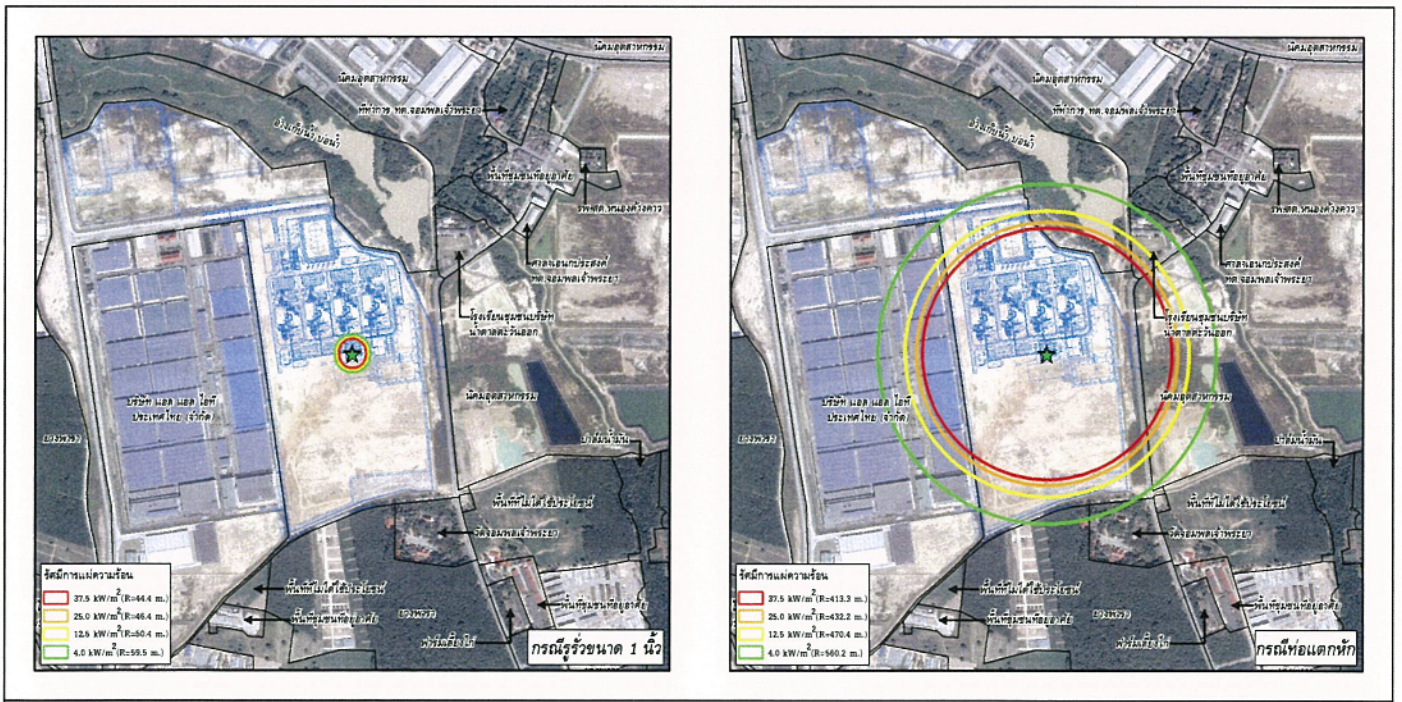


พื้นที่ได้รับผลกระทบจากรั่วไหลและการแผ่ความร้อนจากการ
รั่วไหลและติดไฟแบบ Jet Fire ของท่อส่งก๊าซธรรมชาติ

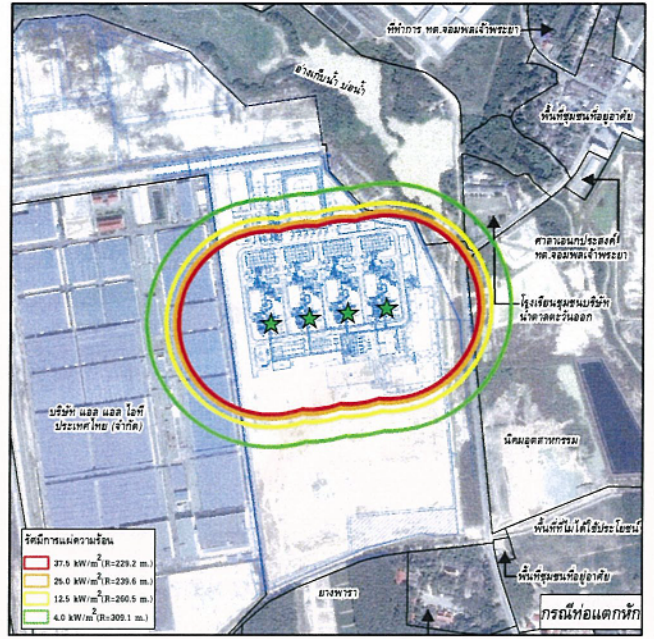
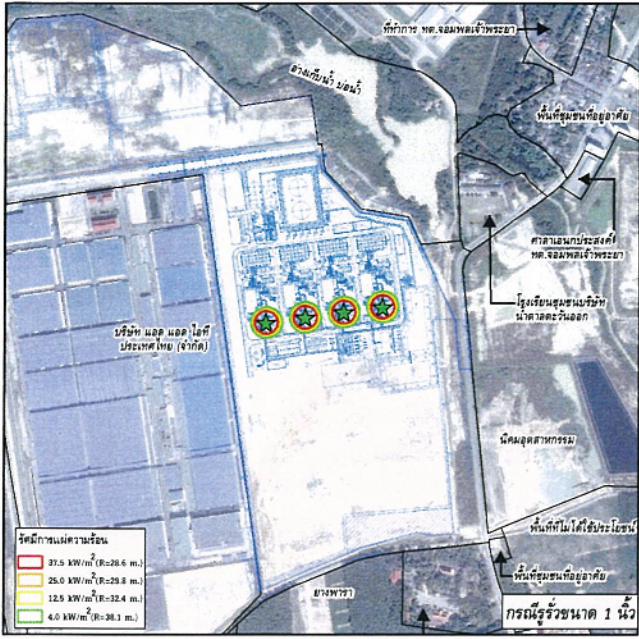


- สัญลักษณ์
- ★ Gas Compressor
 - พื้นที่โครงการ
 - ขอบเขตการใช้ประโยชน์ที่ดิน

ที่มา : <http://earth.google.com/download-earth.html>, 2018
สำรวจโดย : บริษัท ทีม คอนซัลติ้ง เอนจิเนียริ่ง แอนด์ แมเนจเม้นท์ จำกัด (มหาชน), มีนาคม 2561

รูปที่ 1 : การรั่วไหลและติดไฟแบบ Jet Fire บริเวณจุดเชื่อมต่อท่อส่งก๊าซธรรมชาติจาก Gas Metering Station เข้าสู่ Gas Compressor





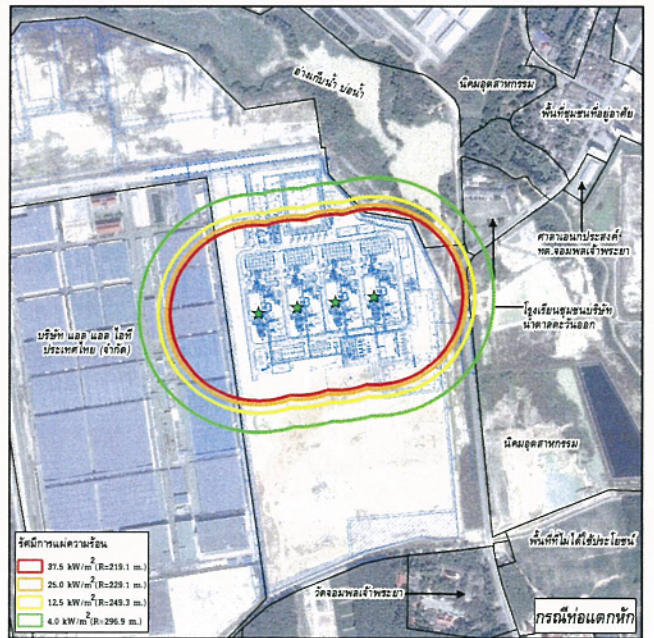
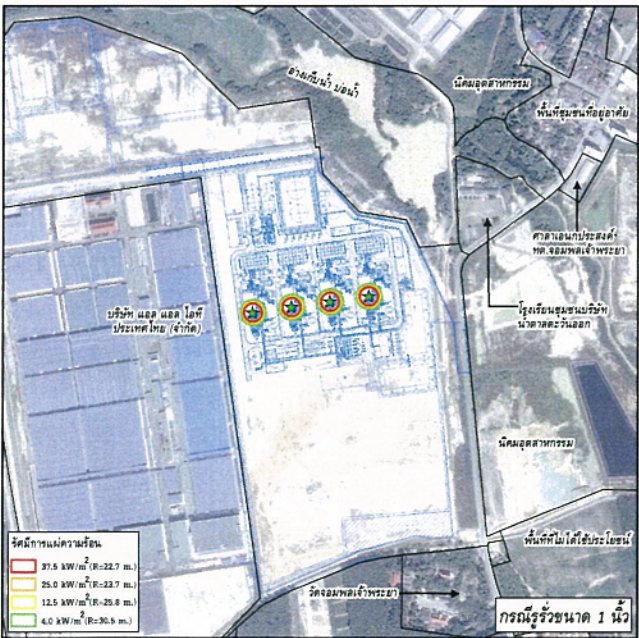
สัญลักษณ์

- ★ FG Heater
- พื้นที่โครงการ
- ขอบเขตการใช้ประโยชน์ที่ดิน

ที่มา : <http://earth.google.com/download-earth.html>, 2018
 สํารวจโดย : บริษัท ทีม คอนซัลติ้ง เอนจิเนียริ่ง แอนด์ แมเนจเม้นท์ จำกัด (มหาชน), มีนาคม 2561

รูปที่ 2 : การรั่วไหลและติดไฟแบบ Jet Fire บริเวณจุดเชื่อมต่อท่อส่งก๊าซธรรมชาติจาก Gas Compressor เข้าสู่ FG Heater

P04687/Pongsak.B/07-03/1/รูปที่ 2 ระเบิดก๊าซจาก Gas Compressor Discharge ถึง FG Heater.rvt



สัญลักษณ์

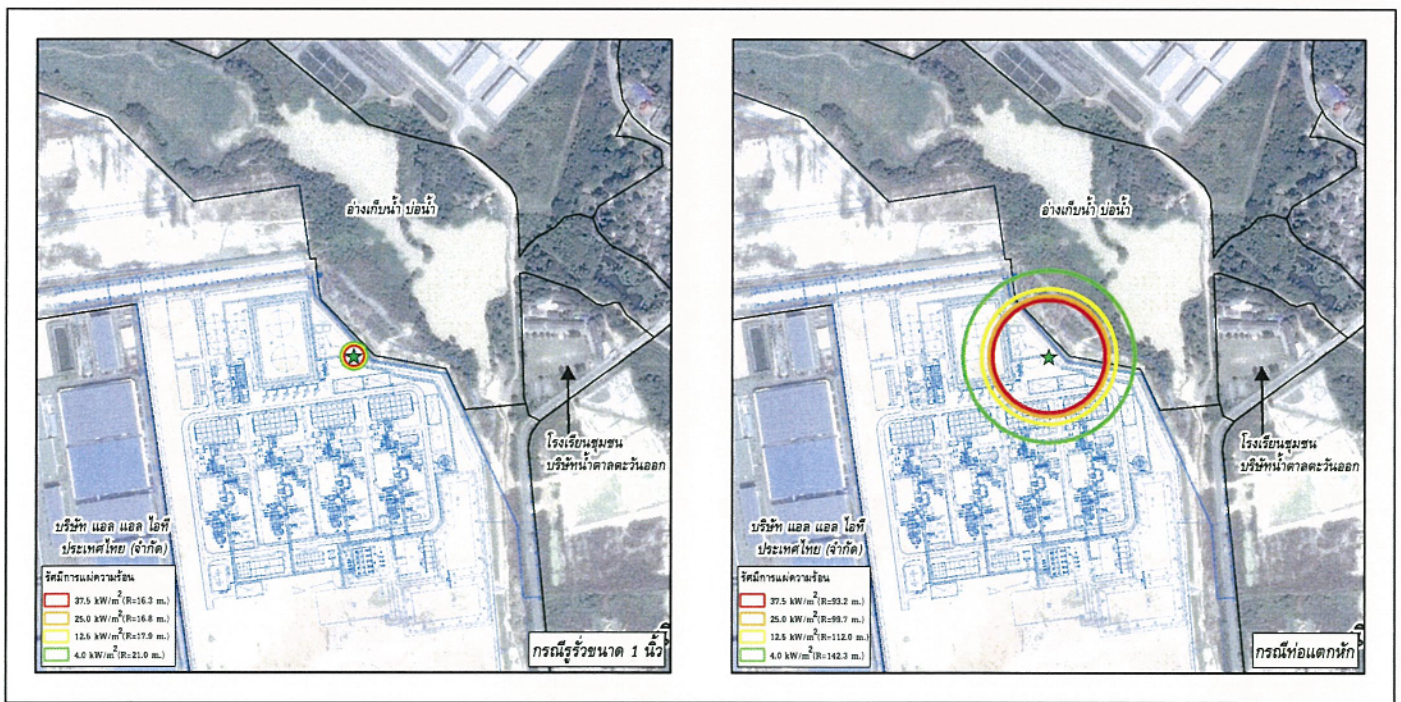
- ★ Gas Turbine FG Unit
- พื้นที่โครงการ
- ขอบเขตการใช้ประโยชน์ที่ดิน

ที่มา : <http://earth.google.com/download-earth.html>, 2018
 สํารวจโดย : บริษัท ทีม คอนซัลติ้ง เอนจิเนียริ่ง แอนด์ แมเนจเม้นท์ จำกัด (มหาชน), มีนาคม 2561

รูปที่ 3 : การรั่วไหลและติดไฟแบบ Jet Fire บริเวณจุดเชื่อมต่อท่อส่งก๊าซธรรมชาติจาก FG Heater เข้าสู่ Gas Turbine

P04687/Pongsak.B/07-03/1/รูปที่ 3 ระเบิดก๊าซจาก FG Heater ถึง Gas Turbine FG Unit.rvt

พื้นที่ที่ได้รับผลกระทบจากรั่วรั่วที่มีการแผ่ความร้อนจากการ
รั่วไหลและติดไฟแบบ Pool Fire Fireball และ VCE
ของท่อส่งน้ำมัน

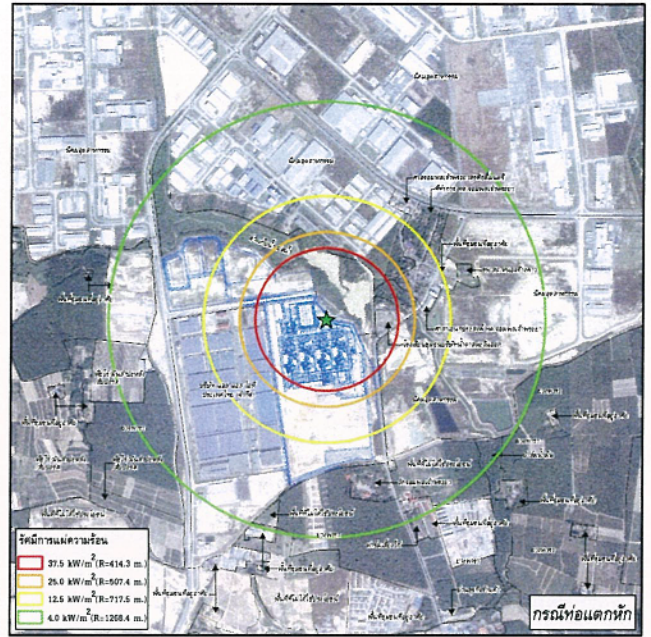
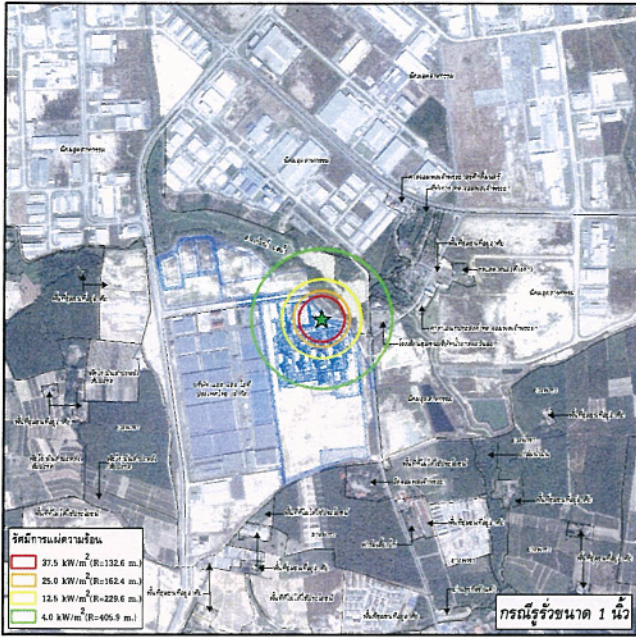


- สัญลักษณ์
- ★ Fuel Oil Transfer Pump
 - พื้นที่โครงการ
 - ขอบเขตการใช้ประโยชน์ที่ดิน

ที่มา : <http://earth.google.com/download-earth.html>, 2018
สำรวจโดย : บริษัท ทีม คอนซัลติ้ง เอนจิเนียริ่ง แอนด์ แมเนจเมนท์ จำกัด (มหาชน), มีนาคม 2561

รูปที่ 4 : การรั่วไหลและติดไฟแบบ Pool Fire บริเวณจุดเชื่อมต่อท่อส่งน้ำมันดีเซลจาก Fuel Oil Storage Tank เข้าสู่ Fuel Oil Transfer Pump





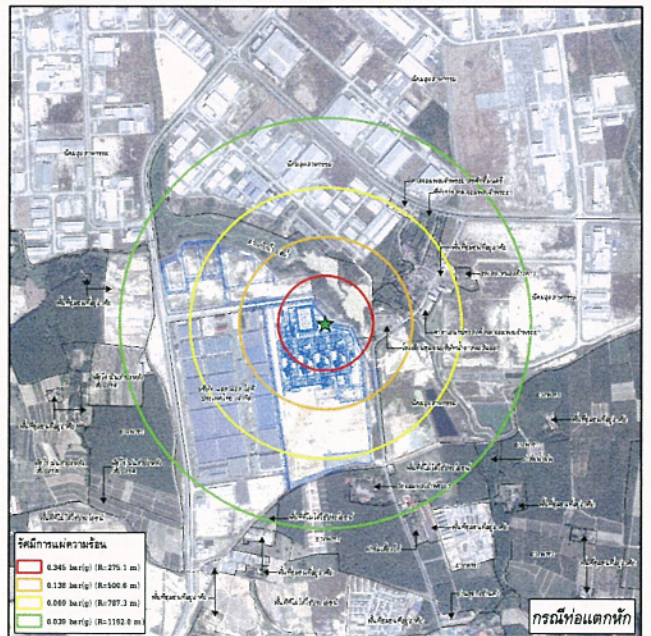
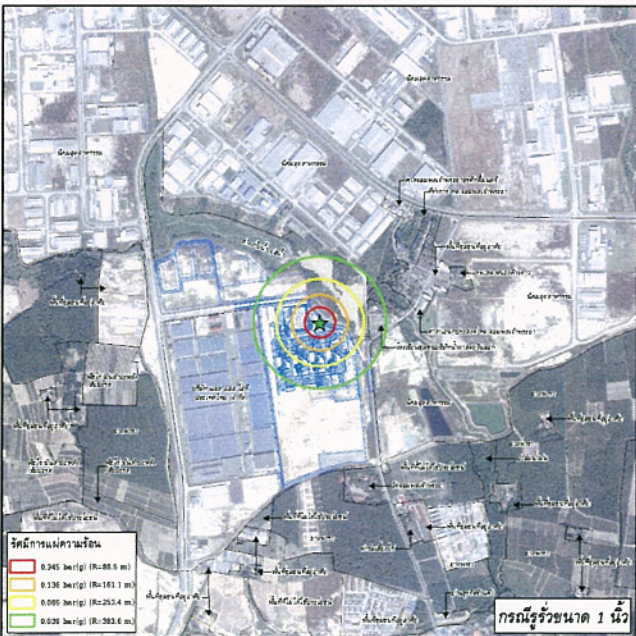
สัญลักษณ์

- ★ Fuel Oil Transfer Pump
- พื้นที่โครงการ
- ขอบเขตการใช้ประโยชน์ที่ดิน

ที่มา : <http://earth.google.com/download-earth.html>, 2018
 สํารวจโดย : บริษัท ทิม คอนซัลติ้ง เอนจิเนียริ่ง แอนด์ แมเนจเม้นท์ จำกัด (มหาชน), มีนาคม 2561

รูปที่ 5 : การรั่วไหลและติดไฟแบบ Fireball บริเวณจุดเชื่อมต่อท่อส่งน้ำมันดีเซลจาก Fuel Oil Storage Tank เข้าสู่ Fuel Oil Transfer Pump

PO4687/Pongrak.B/07-03-61/รูปที่ Fuel Oil Transfer Pump การรั่วไหลและติดไฟแบบ Fire ball-mat



สัญลักษณ์

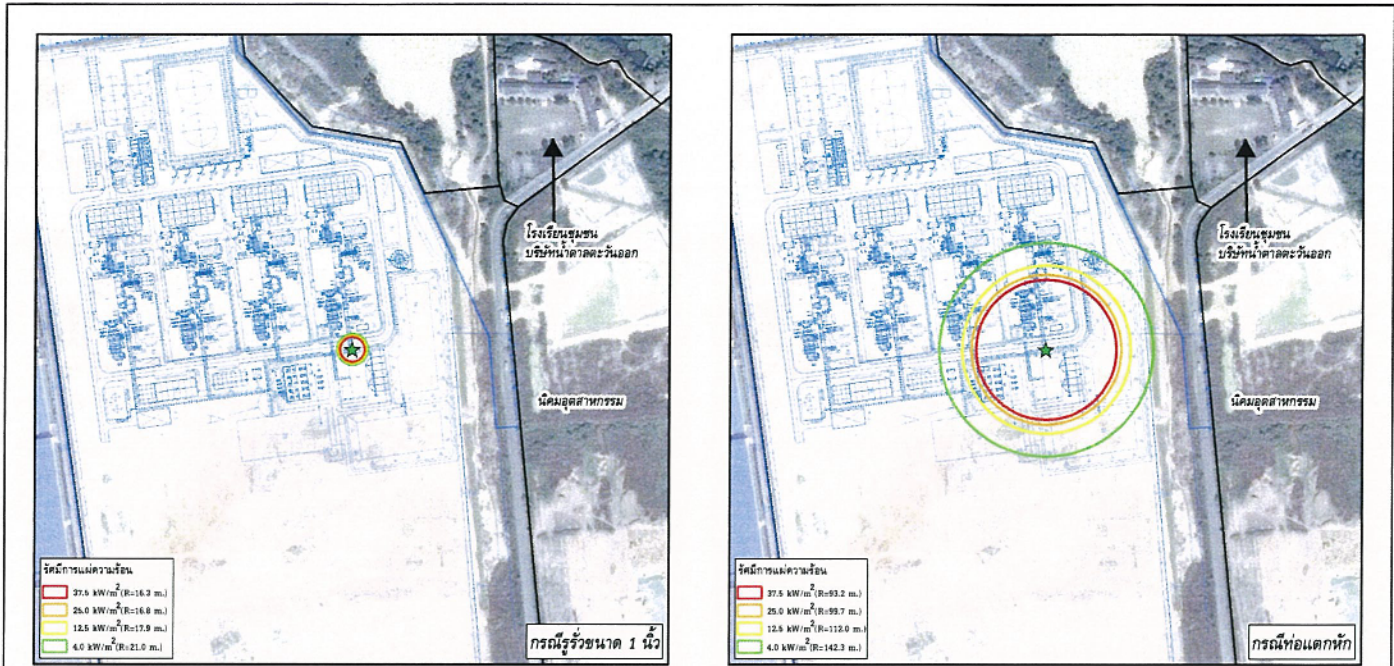
- ★ Fuel Oil Transfer Pump
- พื้นที่โครงการ
- ขอบเขตการใช้ประโยชน์ที่ดิน

ที่มา : <http://earth.google.com/download-earth.html>, 2018
 สํารวจโดย : บริษัท ทิม คอนซัลติ้ง เอนจิเนียริ่ง แอนด์ แมเนจเม้นท์ จำกัด (มหาชน), มีนาคม 2561

รูปที่ 6 : การรั่วไหลและติดไฟแบบ VCE บริเวณจุดเชื่อมต่อท่อส่งน้ำมันดีเซลจาก Fuel Oil Storage Tank เข้าสู่ Fuel Oil Transfer Pump

PO4687/Pongrak.B/07-03-61/รูปที่ Fuel Oil Transfer Pump การรั่วไหลและติดไฟแบบ VCE-mat





รัศมีการแผ่ความร้อน

37.5 kW/m ² (R=16.3 m.)
25.0 kW/m ² (R=16.8 m.)
12.5 kW/m ² (R=17.9 m.)
4.0 kW/m ² (R=21.0 m.)

รัศมีการแผ่ความร้อน

37.5 kW/m ² (R=93.2 m.)
25.0 kW/m ² (R=99.7 m.)
12.5 kW/m ² (R=112.0 m.)
4.0 kW/m ² (R=142.3 m.)

- สัญลักษณ์**
- ★ จุดแยก
 - พื้นที่โครงการ
 - ขอบเขตการใช้ประโยชน์ที่ดิน

ที่มา : <http://earth.google.com/download-earth.html>, 2018
 สำรวจโดย : บริษัท ทีม คอนซัลติ้ง เอนจิเนียริ่ง แอนด์ แมเนจเมนท์ จำกัด (มหาชน), มีนาคม 2561

รูปที่ 7 : การรั่วไหลและติดไฟแบบ Pool Fire บริเวณจุดเชื่อมต่อท่อส่งน้ำมันดีเซลจาก Fuel Oil Transfer Pump เข้าสู่จุดแยก

P04687/Pongrak.B/07-03-61/รูปที่ 7 Gas Turbine การรั่วไหลและติดไฟแบบ POOL Fire.mxd



รัศมีการแผ่ความร้อน

37.5 kW/m ² (R=132.6 m.)
25.0 kW/m ² (R=162.4 m.)
12.5 kW/m ² (R=229.6 m.)
4.0 kW/m ² (R=405.9 m.)

รัศมีการแผ่ความร้อน

37.5 kW/m ² (R=114.3 m.)
25.0 kW/m ² (R=907.4 m.)
12.5 kW/m ² (R=717.5 m.)
4.0 kW/m ² (R=1208.4 m.)

- สัญลักษณ์**
- ★ จุดแยก
 - พื้นที่โครงการ
 - ขอบเขตการใช้ประโยชน์ที่ดิน

ที่มา : <http://earth.google.com/download-earth.html>, 2018
 สำรวจโดย : บริษัท ทีม คอนซัลติ้ง เอนจิเนียริ่ง แอนด์ แมเนจเมนท์ จำกัด (มหาชน), มีนาคม 2561

รูปที่ 8 : การรั่วไหลและติดไฟแบบ Fireball บริเวณจุดเชื่อมต่อท่อส่งน้ำมันดีเซลจาก Fuel Oil Transfer Pump เข้าสู่จุดแยก

P04687/Pongrak.B/07-03-61/รูปที่ 8 Gas Turbine การรั่วไหลและติดไฟแบบ Fire ball.mxd

