

ภาคผนวก 1ค-4

---

ใบรับแจ้งการขุดหรือถมดิน พระราชบัญญัติการขุดและถมดิน พ.ศ.254



ใบรับแจ้งการขุดดินหรือถมดิน

พระราชบัญญัติการขุดดินและถมดิน พ.ศ. ๒๕๔๓

เลขที่ ๐๕ / ๒๕๖๑

ได้รับแจ้งจาก บริษัท กัลฟ์ เอสอาร์ท จำกัด เจ้าของที่ดินผู้ครอบครองที่ดินผู้เช่าที่ดิน หรือตัวแทนเจ้าของที่ดิน อยู่บ้านเลขที่ ๘๗ อาคารเอ็มไทย ทาวเวอร์ ชั้น ๑๑ ออลซีซั่นเพลส ตroker/ซอย ถนน วิทย์ หมู่ที่ - ตำบล/แขวง ลุมพินี อำเภอ/เขต ปทุมวัน จังหวัด กรุงเทพมหานคร

ดังข้อความต่อไปนี้

ข้อ ๑. ทำการ ขุดดิน ตroker/ซอย ถนน หมู่ที่ ๕ ตำบล/แขวง เขาคันทรง อำเภอ/เขต ศรีราชา จังหวัดชลบุรี ในที่ดินโฉนดที่ดินเลขที่ ๑๕๖๔๘๘, ๑๕๖๔๘๙, ๑๕๖๔๙๐, ๑๗๐๓๗๓, ๑๗๐๓๗๔, ๑๗๐๓๗๕, ๑๗๐๓๗๖, ๑๗๐๓๗๗, ๑๗๐๓๗๘, ๑๗๐๓๗๙, ๑๗๐๓๘๐, ๑๗๐๓๘๑, ๑๗๐๓๘๒, ๑๗๐๓๘๓, ๑๗๐๓๘๔, ๑๗๐๓๘๕, ๑๗๐๓๘๖, ๑๗๐๓๘๗, ๑๗๐๓๘๘, ๑๗๐๓๘๙, ๑๗๐๓๙๐ เป็นที่ดินของ บริษัท กัลฟ์ เอสอาร์ท จำกัด

ข้อ ๒. ทำการ ขุดดิน โดยมีความลึก/สูงจากระดับดินเดิม ๕.๕๐ เมตร พื้นที่ ๑๑๓.๐๒๒.๐๐ ตารางเมตร เพื่อใช้เป็น บ่อเก็บน้ำดิบและบ่อรองรับน้ำฝน

ตามแผนผังบริเวณ แบบแปลน รายการประเภทแปลน และรายการคำนวณที่แนบมาพร้อมนี้

ข้อ ๓. โดยมี นายธิตี ปวีณชญา เลขทะเบียน ๖๖.๑๑๘๗ เป็นผู้ออกแบบและคำนวณ

ข้อ ๔. กำหนดแล้วเสร็จ ภายใน ๓๖๕ วัน โดยจะเริ่มขุดดิน/ถมดิน

วันที่ ๒๐ เดือน ธันวาคม พ.ศ. ๒๕๖๑ และจะแล้วเสร็จวันที่ ๒๐ เดือน ธันวาคม พ.ศ. ๒๕๖๒

ข้อ ๕. ค่าธรรมเนียมและค่าใช้จ่ายในการแจ้งการขุดดินหรือถมดิน

ค่าธรรมเนียม

ข้อ ๖. ค่าธรรมเนียมใบรับแจ้งการขุดดินหรือถมดิน จำนวน ๕๐๐.๐๐ บาท

ข้อ ๗. ค่าคัดสำเนาหรือถ่ายเอกสาร จำนวน - บาท

ค่าใช้จ่าย

ข้อ ๘. ค่าพาหนะเดินทางไปตรวจสอบสถานที่ขุดดินหรือถมดิน จำนวน - บาท

ข้อ ๙. ค่าเบี้ยเลี้ยงในการเดินทางไปตรวจสอบสถานที่ขุดดินหรือถมดิน จำนวน - บาท

รวมทั้งสิ้น เป็นเงิน ๕๐๐.๐๐ บาท

(ห้าร้อยบาทถ้วน)

ข้อ ๑๐. ผู้แจ้งต้องปฏิบัติตามหลักเกณฑ์ วิธีการ และเงื่อนไขตามที่กำหนดในกฎกระทรวงข้อบัญญัติท้องถิ่น ซึ่งออกตามความในมาตรา ๖ มาตรา ๗ หรือมาตรา ๘ แห่งพระราชบัญญัติการขุดดินและถมดิน พ.ศ. ๒๕๔๓ และกฎหมายอื่นๆ ที่เกี่ยวข้อง

ออกให้ ณ วันที่ ๒๐ ธันวาคม ๒๕๖๑



( นายสมิทธิ กลั่นดวง )

นายกองค์การบริหารส่วนตำบลเขาคันทรง

ภาคผนวก 2ก

---

เอกสารประชาสัมพันธ์การเปลี่ยนแปลงรายละเอียดโครงการ





18 เมษายน 2565

เรื่อง ประชาสัมพันธ์การเปลี่ยนแปลงรายละเอียดโครงการในรายงานการวิเคราะห์ผลกระทบสิ่งแวดล้อม โครงการ  
โรงไฟฟ้าศรีราชา (ครั้งที่ 2)

เรียน ผู้จัดการนิคมอุตสาหกรรมนิคมอุตสาหกรรมลำบัวลอยเอ อีลทีร์นซีบอร์ด 1

สิ่งที่ส่งมาด้วย 1. เอกสารประชาสัมพันธ์

ตามที่ บริษัท กัลฟ์ เอสอาร์ซี จำกัด (“บริษัทฯ”) ได้ดำเนินการเสนอรายงานการวิเคราะห์ผลกระทบสิ่งแวดล้อม  
โครงการโรงไฟฟ้าศรีราชา (“โครงการฯ”) ต่อสำนักงานนโยบายและแผนทรัพยากรธรรมชาติและสิ่งแวดล้อม (สผ.) และ  
ได้รับความเห็นชอบตามหนังสือที่ ทส 1009.7/14650 ลงวันที่ 2 ธันวาคม 2558 จากนั้นได้มีการดำเนินการเสนอ  
รายงานการเปลี่ยนแปลงรายละเอียดโครงการ ในรายงานการวิเคราะห์ผลกระทบสิ่งแวดล้อม โครงการโรงไฟฟ้าศรีราชา  
ครั้งที่ 1 และได้รับความเห็นชอบตามหนังสือที่ ทส 1010.7/11352 ลงวันที่ 30 สิงหาคม 2561 นั้น

ปัจจุบัน บริษัทฯ มีความจำเป็นต้องเปลี่ยนแปลงรายละเอียดโครงการฯ อีกครั้ง จึงมอบหมายให้ บริษัท ทีแอล  
ที คอนซัลแตนท์ จำกัด ซึ่งเป็นนิติบุคคลที่ขึ้นทะเบียนกับ สผ. เป็นผู้ศึกษาและจัดทำรายงานการเปลี่ยนแปลง  
รายละเอียดโครงการในรายงานการวิเคราะห์ผลกระทบสิ่งแวดล้อม โครงการโรงไฟฟ้าศรีราชา (ครั้งที่ 2) ของบริษัท  
กัลฟ์ เอสอาร์ซี จำกัด

ทั้งนี้ เพื่อให้หน่วยงานที่เกี่ยวข้องรับทราบข้อมูลที่ถูกต้องและชัดเจนเกี่ยวกับการศึกษาและจัดทำรายงาน  
ดังกล่าว โครงการฯ จึงใคร่ขอเข้าพบท่านหรือผู้แทนของหน่วยงาน เพื่อรับฟังข้อคิดเห็น ข้อวิตกกังวล พร้อมนำส่ง  
เอกสารประชาสัมพันธ์การเปลี่ยนแปลงรายละเอียดโครงการในรายงานการวิเคราะห์ผลกระทบสิ่งแวดล้อม โครงการ  
โรงไฟฟ้าศรีราชา (ครั้งที่ 2) ดังสิ่งที่ส่งมาด้วย 1 โดยข้อมูลที่ได้รับจะนำไปปรับปรุงและศึกษาเพื่อเป็นการลดผลกระทบที่  
อาจเกิดขึ้นจากการพัฒนาโครงการต่อไป

จึงเรียนมาเพื่อโปรดพิจารณา และขอขอบพระคุณมา ณ โอกาสนี้

ขอแสดงความนับถือ



(นายเอกมุด กอน์โสภา)

ผู้จัดการโครงการโรงไฟฟ้าศรีราชา

บริษัท กัลฟ์ เอสอาร์ซี จำกัด

ผู้ประสานงาน

คุณ . . . โทร 085 3165161

คุณชวลิตดา บุญพืด โทร 089-0752951





18 เมษายน 2565

เรื่อง ประชาสัมพันธ์การเปลี่ยนแปลงรายละเอียดโครงการในรายงานการวิเคราะห์ผลกระทบสิ่งแวดล้อม โครงการ  
โรงไฟฟ้าศรีราชา (ครั้งที่ 2)

เรียน ผู้อำนวยการโรงเรียนชุมชนวิเศษท่าศาลาตะวันออก

สิ่งที่ส่งมาด้วย 1. เอกสารประชาสัมพันธ์

ตามที่ บริษัท กัลฟ์ เอสอาร์ซี จำกัด (“บริษัทฯ”) ได้ดำเนินการเสนอรายงานการวิเคราะห์ผลกระทบสิ่งแวดล้อม  
โครงการโรงไฟฟ้าศรีราชา (“โครงการฯ”) ต่อสำนักงานนโยบายและแผนทรัพยากรธรรมชาติและสิ่งแวดล้อม (สผ.) และ  
ได้รับความเห็นชอบตามหนังสือที่ ทส 1009.7/14650 ลงวันที่ 2 ธันวาคม 2558 จากนั้นได้มีการดำเนินการเสนอ  
รายงานการเปลี่ยนแปลงรายละเอียดโครงการ ในรายงานการวิเคราะห์ผลกระทบสิ่งแวดล้อม โครงการโรงไฟฟ้าศรีราชา  
ครั้งที่ 1 และได้รับความเห็นชอบตามหนังสือที่ ทส 1010.7/11352 ลงวันที่ 30 สิงหาคม 2561 นั้น

ปัจจุบัน บริษัทฯ มีความจำเป็นต้องเปลี่ยนแปลงรายละเอียดโครงการฯ อีกครั้ง จึงมอบหมายให้ บริษัท ทีแอล  
ที คอนซัลแตนท์ จำกัด ซึ่งเป็นนิติบุคคลที่ขึ้นทะเบียนกับ สผ. เป็นผู้ศึกษาและจัดทำรายงานการเปลี่ยนแปลง  
รายละเอียดโครงการในรายงานการวิเคราะห์ผลกระทบสิ่งแวดล้อม โครงการโรงไฟฟ้าศรีราชา (ครั้งที่ 2) ของบริษัท  
กัลฟ์ เอสอาร์ซี จำกัด

ทั้งนี้ เพื่อให้หน่วยงานที่เกี่ยวข้องรับทราบข้อมูลที่ถูกต้องและชัดเจนเกี่ยวกับการศึกษาและจัดทำรายงาน  
ดังกล่าว โครงการฯ จึงใคร่ขอเข้าพบท่านหรือผู้แทนของหน่วยงาน เพื่อรับฟังข้อคิดเห็น ข้อวิตกกังวล พร้อมนำส่ง  
เอกสารประชาสัมพันธ์การเปลี่ยนแปลงรายละเอียดโครงการในรายงานการวิเคราะห์ผลกระทบสิ่งแวดล้อม โครงการ  
โรงไฟฟ้าศรีราชา (ครั้งที่ 2) ดังส่งมาด้วย 1 โดยข้อมูลที่ได้รับจะนำไปปรับปรุงและศึกษาเพื่อเป็นการลดผลกระทบที่  
อาจเกิดขึ้นจากการพัฒนาโครงการต่อไป

จึงเรียนมาเพื่อโปรดพิจารณา และขอขอบพระคุณมา ณ โอกาสนี้

ขอแสดงความนับถือ



(นายเอกมต กองโสภณ)

ผู้จัดการโครงการโรงไฟฟ้าศรีราชา

บริษัท กัลฟ์ เอสอาร์ซี จำกัด

ผู้ประสานงาน

คุณ.สุวิมล งามน้อย โทร 085-3465101

คุณ.ศุภมาส บุญไทย โทร 089-0752954

สุวิมล  
21/04/65

16 เมษายน 2565

เรื่อง ประชาสัมพันธ์การเปลี่ยนแปลงรายละเอียดโครงการในรายงานการวิเคราะห์ผลกระทบสิ่งแวดล้อม โครงการ  
โรงไฟฟ้าศรีราชา (ครั้งที่ 2)

เรียน เจ้าอาวาสวัดจอมพลเจ้าพระยา

สิ่งที่ส่งมาด้วย 1. เอกสารประชาสัมพันธ์

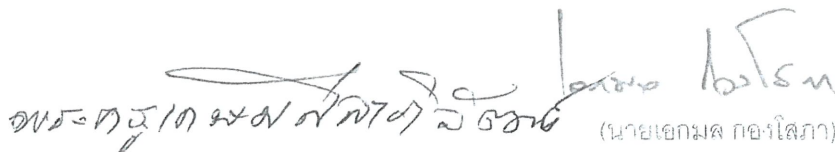
ตามที่ บริษัท กัลฟ์ เอส์อาร์ทซ์ จำกัด ("บริษัทฯ") ได้ดำเนินการเสนอรายงานการวิเคราะห์ผลกระทบสิ่งแวดล้อม โครงการโรงไฟฟ้าศรีราชา ("โครงการฯ") ต่อสำนักงานนโยบายและแผนทรัพยากรธรรมชาติและสิ่งแวดล้อม (สผ.) และ  
ได้รับความเห็นชอบตามหนังสือที่ ทส 1009.7/14650 ลงวันที่ 2 ธันวาคม 2558 จากนั้นได้มีการดำเนินการเสนอ  
รายงานการเปลี่ยนแปลงรายละเอียดโครงการ ในรายงานการวิเคราะห์ผลกระทบสิ่งแวดล้อม โครงการโรงไฟฟ้าศรีราชา  
ครั้งที่ 1 และได้รับความเห็นชอบตามหนังสือที่ ทส 1010.7/11352 ลงวันที่ 30 สิงหาคม 2561 นั้น

ปัจจุบัน บริษัทฯ มีความจำเป็นต้องเปลี่ยนแปลงรายละเอียดโครงการฯ อีกครั้ง จึงมอบหมายให้ บริษัท ทีแอล  
ที คอนซัลแตนท์ จำกัด ซึ่งเป็นนิติบุคคลที่ขึ้นทะเบียนกับ สผ. เป็นผู้ศึกษาและจัดทำรายงานการเปลี่ยนแปลง  
รายละเอียดโครงการในรายงานการวิเคราะห์ผลกระทบสิ่งแวดล้อม โครงการโรงไฟฟ้าศรีราชา (ครั้งที่ 2) ของบริษัท  
กัลฟ์ เอส์อาร์ทซ์ จำกัด

ทั้งนี้ เพื่อให้หน่วยงานที่เกี่ยวข้องรับทราบข้อมูลที่ถูกต้องและชัดเจนเกี่ยวกับการศึกษาและจัดทำรายงาน  
ดังกล่าว โครงการฯ จึงใคร่ขอเข้าพบท่านหรือผู้แทนของหน่วยงาน เพื่อรับฟังข้อคิดเห็น ข้อวิตกกังวล พร้อมนำส่ง  
เอกสารประชาสัมพันธ์การเปลี่ยนแปลงรายละเอียดโครงการในรายงานการวิเคราะห์ผลกระทบสิ่งแวดล้อม โครงการ  
โรงไฟฟ้าศรีราชา (ครั้งที่ 2) ดังส่งมาด้วย 1 โดยข้อมูลที่ได้รับจะนำไปปรับปรุงและศึกษาเพื่อเป็นการลดผลกระทบที่  
อาจเกิดขึ้นจากการพัฒนาโครงการต่อไป

จึงเรียนมาเพื่อโปรดพิจารณา และขอขอบพระคุณมา ณ โอกาสนี้

ขอแสดงความนับถือ



นายเอกมล กองโสภาคย์ (นายเอกมล กองโสภาคย์)

ผู้จัดการโครงการโรงไฟฟ้าศรีราชา

บริษัท กัลฟ์ เอส์อาร์ทซ์ จำกัด

ผู้ประสานงาน

คุณ. น. น. โทร 055-3465161

คุณชดช. โทร 089-0752954



18 เมษายน 2566

เรื่อง ประชาสัมพันธ์การเปลี่ยนแปลงรายละเอียดโครงการในรายงานการวิเคราะห์ผลกระทบสิ่งแวดล้อม โครงการ  
โรงไฟฟ้าศรีราชา (ครั้งที่ 2)

เรียน คณะกรรมการหมู่บ้านเดอะพราว

สิ่งที่ส่งมาด้วย 1. เอกสารประชาสัมพันธ์

ตามที่ บริษัท กัลฟ์ เอส์อาร์ท จำกัด (“บริษัทฯ”) ได้ดำเนินการเสนอรายงานการวิเคราะห์ผลกระทบสิ่งแวดล้อม  
โครงการโรงไฟฟ้าศรีราชา (“โครงการฯ”) ต่อสำนักงานนโยบายและแผนทรัพยากรธรรมชาติและสิ่งแวดล้อม (สผ.) และ  
ได้รับความเห็นชอบตามหนังสือที่ ทส 1009.7/14650 ลงวันที่ 2 ธันวาคม 2558 จากนั้นได้มีการดำเนินการเสนอ  
รายงานการเปลี่ยนแปลงรายละเอียดโครงการ ในรายงานการวิเคราะห์ผลกระทบสิ่งแวดล้อม โครงการโรงไฟฟ้าศรีราชา  
ครั้งที่ 1 และได้รับความเห็นชอบตามหนังสือที่ ทส 1010.7/11352 ลงวันที่ 30 สิงหาคม 2561 นั้น

ปัจจุบัน บริษัทฯ มีความจำเป็นต้องเปลี่ยนแปลงรายละเอียดโครงการฯ อีกครั้ง จึงมอบหมายให้ บริษัท ทีแอล  
ที คอนซัลแตนต์ จำกัด ซึ่งเป็นนิติบุคคลที่ขึ้นทะเบียนกับ สผ. เป็นผู้ศึกษาและจัดทำรายงานการเปลี่ยนแปลง  
รายละเอียดโครงการในรายงานการวิเคราะห์ผลกระทบสิ่งแวดล้อม โครงการโรงไฟฟ้าศรีราชา (ครั้งที่ 2) ของบริษัท  
กัลฟ์ เอส์อาร์ท จำกัด

ทั้งนี้ เพื่อให้หน่วยงานที่เกี่ยวข้องรับทราบข้อมูลที่ถูกต้องและชัดเจนเกี่ยวกับการศึกษาและจัดทำรายงาน  
ดังกล่าว โครงการฯ จึงใคร่ขอเข้าพบท่านหรือผู้แทนของหน่วยงาน เพื่อรับฟังข้อคิดเห็น ข้อวิตกกังวล พร้อมนำส่ง  
เอกสารประชาสัมพันธ์การเปลี่ยนแปลงรายละเอียดโครงการในรายงานการวิเคราะห์ผลกระทบสิ่งแวดล้อม โครงการ  
โรงไฟฟ้าศรีราชา (ครั้งที่ 2) ดังส่งมาด้วย 1 โดยข้อมูลที่ได้รับจะนำไปปรับปรุงและศึกษาเพื่อเป็นการลดผลกระทบที่  
อาจเกิดขึ้นจากการพัฒนาโครงการต่อไป

จึงเรียนมาเพื่อโปรดพิจารณา และขอขอบพระคุณมา ณ โอกาสนี้

ขอแสดงความนับถือ



(นายเอกมล กองโสภา)

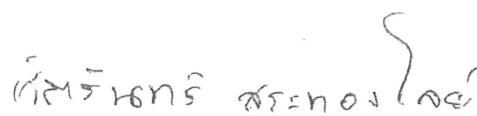
ผู้จัดการโครงการโรงไฟฟ้าศรีราชา

บริษัท กัลฟ์ เอส์อาร์ท จำกัด

ผู้ประสานงาน

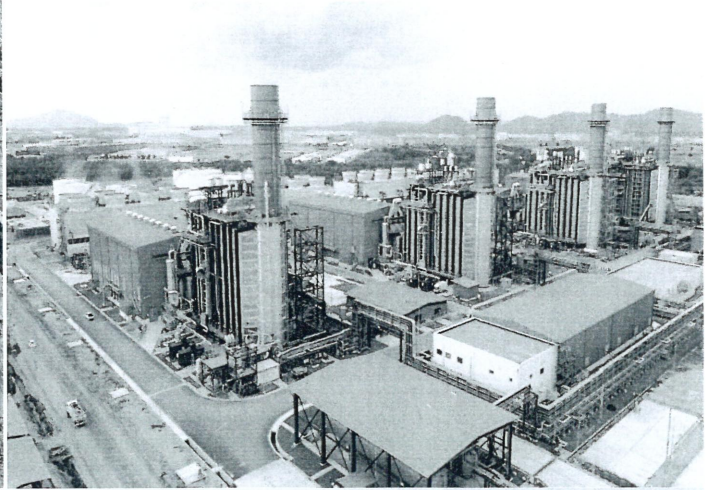
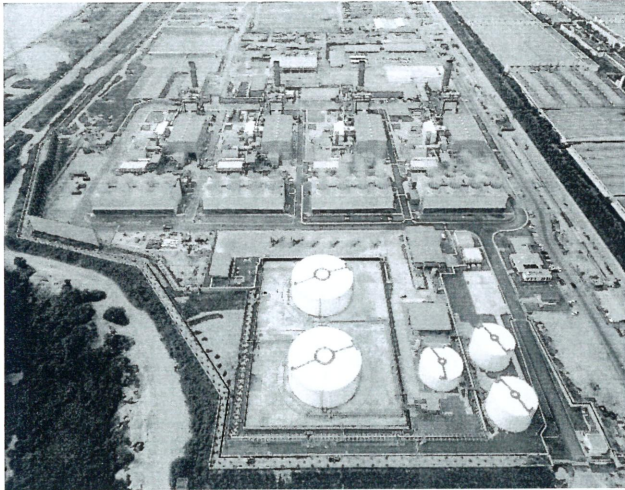
คุณสุวิมล วัฒนศิริ โทร. 085-3405163

คุณณัฐกานต์ บุญหล่อ โทร. 089-0752954





การเปลี่ยนแปลงรายละเอียดโครงการ  
ในรายงานการประเมินผลกระทบสิ่งแวดล้อม  
โครงการโรงไฟฟ้าศรีราชา (ครั้งที่ 2)



 **GULF** บริษัท กัลฟ์ เอสอาร์ซี จำกัด  
Sriracha

จัดทำโดย  
 บริษัท ทีแอลที คอนซัลแตนท์ จำกัด

เมษายน 2565



## ความเป็นมาของโครงการ

โครงการโรงไฟฟ้าศรีราชาของ บริษัท กัลฟ์ เอส์อาร์ทซ์ จำกัด มีกำลังการผลิตสูงสุด 2,650 เมกะวัตต์ (MW) ตั้งอยู่ในนิคมอุตสาหกรรมดับบลิวเอชเอ อีสเทิร์นซีบอร์ด 1 (เดิมชื่อ “นิคมอุตสาหกรรมเหมราช อีสเทิร์นซีบอร์ด”) ตำบลเขาตันหยง อำเภอศรีราชา จังหวัดชลบุรี ได้รับความเห็นชอบในรายงานการวิเคราะห์ผลกระทบสิ่งแวดล้อมของโครงการโรงไฟฟ้าศรีราชา จากคณะกรรมการผู้ชำนาญการพิจารณารายงานการวิเคราะห์ผลกระทบสิ่งแวดล้อม ตามหนังสือที่ ทส 1009.7/14650 ลงวันที่ 2 ธันวาคม 2558 จากนั้นได้มีการดำเนินการเสนอรายงานการเปลี่ยนแปลงรายละเอียดโครงการ ในรายงานการวิเคราะห์ผลกระทบสิ่งแวดล้อม โครงการโรงไฟฟ้าศรีราชา (ครั้งที่ 1) และได้รับความเห็นชอบตามหนังสือที่ ทส 1010.7/11352 ลงวันที่ 30 สิงหาคม 2561 ต่อมาบริษัท กัลฟ์ เอส์อาร์ทซ์ จำกัด มีความจำเป็นต้องเปลี่ยนแปลงรายละเอียดโครงการโรงไฟฟ้าศรีราชาอีกครั้ง จึงมอบหมายให้ บริษัท ทีแอลที คอนซัลแตนท์ จำกัด ซึ่งเป็นนิติบุคคลที่ขึ้นทะเบียนกับสำนักงานนโยบายและแผนทรัพยากรธรรมชาติและสิ่งแวดล้อม (สผ.) เป็นผู้ศึกษาและจัดทำรายงานการเปลี่ยนแปลงรายละเอียดโครงการในรายงานการวิเคราะห์ผลกระทบสิ่งแวดล้อม โครงการโรงไฟฟ้าศรีราชา (ครั้งที่ 2) ของบริษัท กัลฟ์ เอส์อาร์ทซ์ จำกัด เพื่อให้หน่วยงานผู้อนุมัติหรืออนุญาต (สำนักงานคณะกรรมการกำกับกิจการพลังงาน) เห็นชอบ ทั้งนี้ การดำเนินการศึกษาและจัดทำรายงานการเปลี่ยนแปลงฯ ดังกล่าว เป็นการปฏิบัติตามมาตรการทั่วไปที่กำหนดไว้ในรายงานการวิเคราะห์ผลกระทบสิ่งแวดล้อม โครงการโรงไฟฟ้าศรีราชา ที่ได้รับความเห็นชอบไว้แล้ว

### รายละเอียดการขอเปลี่ยนแปลงรายละเอียดโครงการ

(1) การปรับเปลี่ยนผังองค์ประกอบโครงการ โดยการเพิ่มบ่อกักเก็บน้ำดิบจำนวน 1 บ่อ เพื่อลดความเสี่ยงของโครงการจากวิกฤตการณ์ภัยแล้ง เพิ่มเติมอาคารพัสดุ โรงเก็บขยะ และศาลพระพิฆเนศ เพื่อให้สอดคล้องกับการดำเนินการจริง รวมถึงมีการปรับเปลี่ยนตำแหน่งของหม้อไอน้ำเสริม และอาคารบางส่วน (พื้นที่จ่อรถสำหรับอาคารสำนักงาน บ่อมยาม และอาคารเก็บวัสดุเหลือ) ทำให้มีการเปลี่ยนแปลงสัดส่วนการใช้ประโยชน์ที่ดินของโครงการ แต่ยังคงขนาดพื้นที่สีเขียวทั้งหมดภายในพื้นที่โครงการเท่ากับก่อนการปรับเปลี่ยนผังองค์ประกอบโครงการ ทั้งนี้ ภายหลังจากปรับเปลี่ยนผังองค์ประกอบโครงการแล้ว ตำแหน่งของเครื่องจักรและอุปกรณ์หลักในกระบวนการผลิตและสาธารณูปโภค ไม่มีการเปลี่ยนแปลง

(2) การเพิ่มอุปกรณ์ดับเพลิงและระบบตรวจจับ บริเวณ อาคารพัสดุ และโรงเก็บขยะให้ครอบคลุมขนาดพื้นที่อาคารที่เพิ่มขึ้น และให้เป็นไปตามมาตรฐานที่เกี่ยวข้อง

(3) การเพิ่มแนวท่อส่งน้ำภายในพื้นที่โครงการ เพื่อเชื่อมต่อระบบท่อลำเลียงน้ำของโครงการกับบ่อกักเก็บน้ำดิบเพิ่มเติม

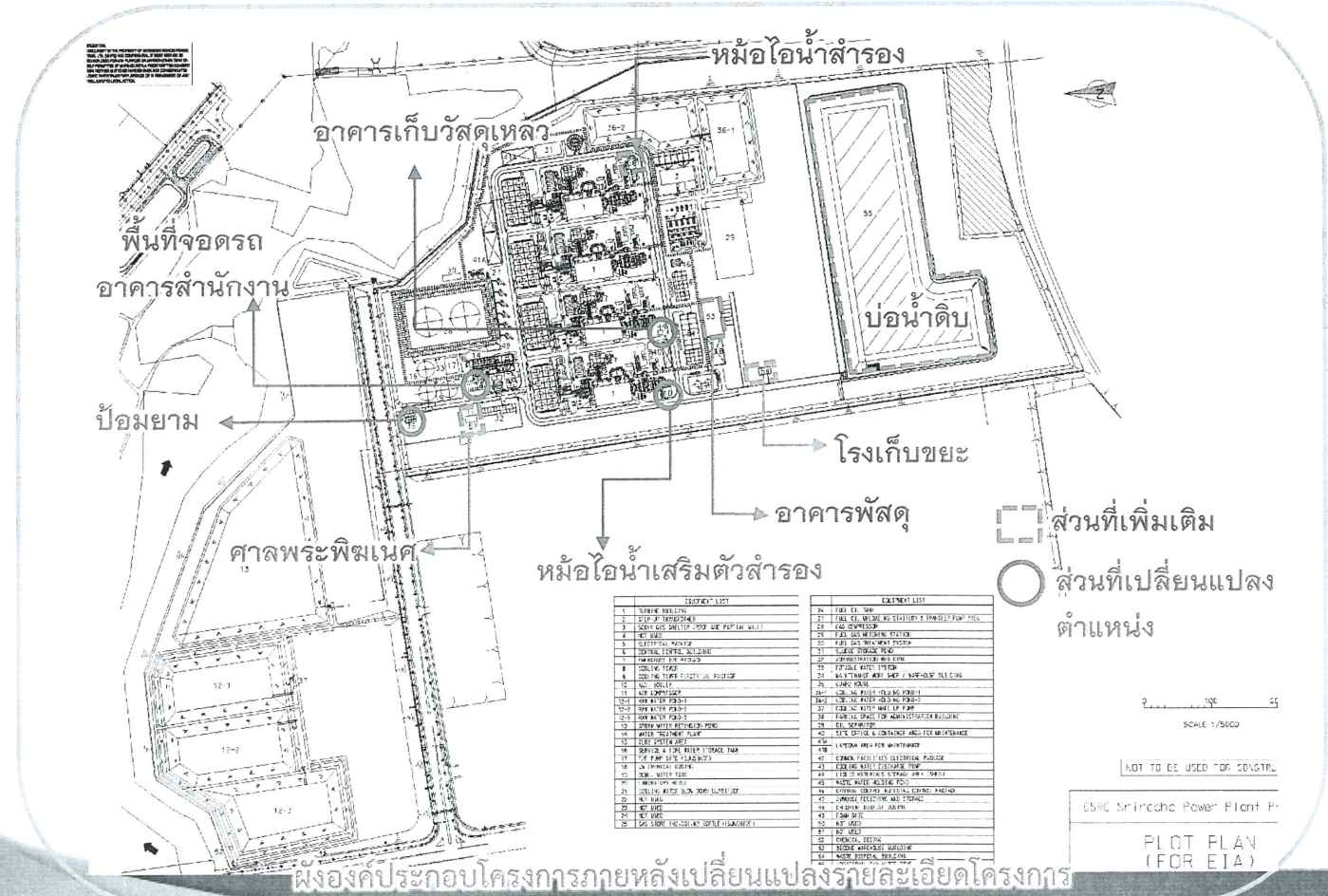
(4) การปรับผังการระบายน้ำ/อุปกรณ์ดับเพลิงและระบบตรวจจับ ให้สอดคล้องกับผังองค์ประกอบโครงการใหม่

(5) การติดตั้งหม้อไอน้ำเสริมตัวสำรอง (Backup Auxiliary Boiler) เพื่อช่วยในการเริ่มเดินเครื่องกังหันไอน้ำ

(6) การเปลี่ยนแปลงมาตรการป้องกันและแก้ไขผลกระทบสิ่งแวดล้อม และมาตรการติดตามตรวจสอบผลกระทบสิ่งแวดล้อม เนื่องจากการเปลี่ยนแปลงรายละเอียดโครงการมีผลต่อการประเมินผลกระทบสิ่งแวดล้อมที่ได้ประเมินไว้ รวมถึงมาตรการฯ ต่างๆ ที่เกี่ยวข้อง จึงต้องมีการทบทวนถึงความเหมาะสมของมาตรการฯ ที่เกี่ยวข้องับผลกระทบที่เปลี่ยนแปลงไปดังกล่าว



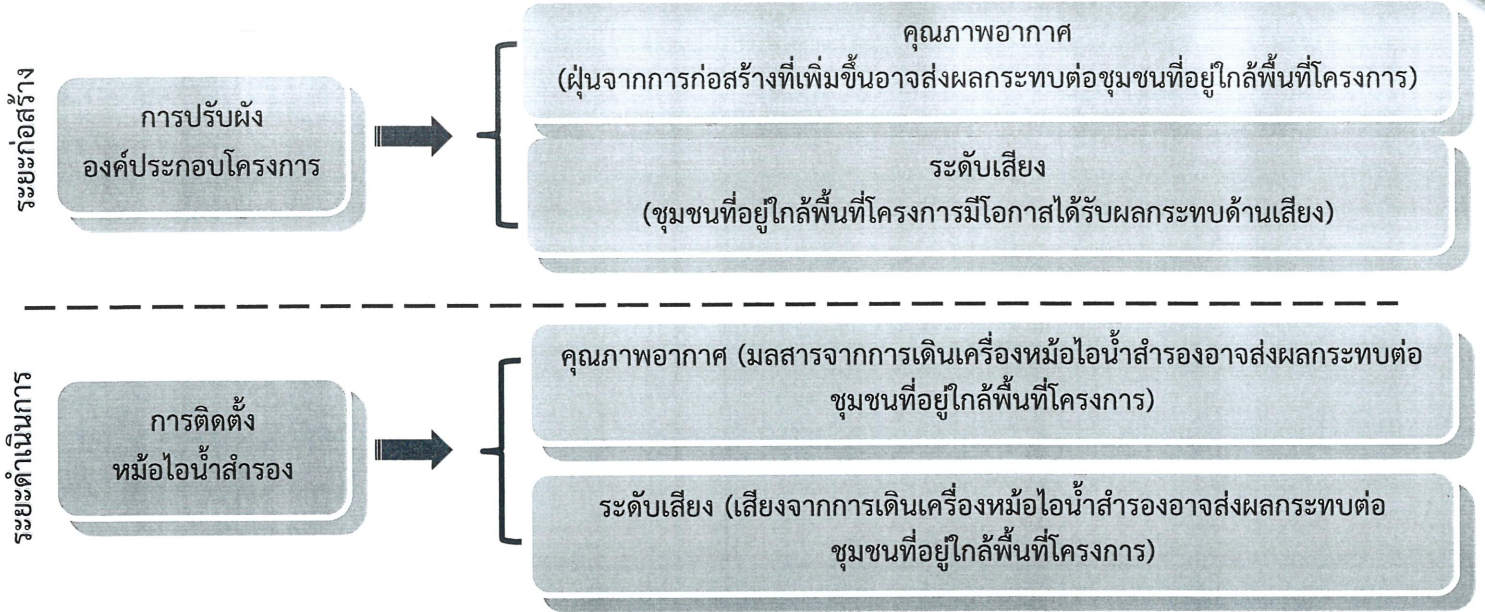
เปรียบเทียบผังองค์ประกอบโครงการก่อนและหลังเปลี่ยนแปลงรายละเอียดโครงการ



ผังองค์ประกอบโครงการภายหลังเปลี่ยนแปลงรายละเอียดโครงการ



## ผลกระทบหลักที่อาจเกิดจากการเปลี่ยนแปลงรายละเอียดโครงการ



### การทบทวนมาตรการด้านสิ่งแวดล้อม

เมื่อศึกษาผลกระทบจากการเปลี่ยนแปลงรายละเอียดโครงการแล้ว โครงการได้ทบทวนความครอบคลุมของมาตรการป้องกันและแก้ไขผลกระทบสิ่งแวดล้อมในรายงานวิเคราะห์ผลกระทบสิ่งแวดล้อมฉบับที่ได้รับความเห็นชอบจากคณะกรรมการผู้ชำนาญการพิจารณารายงานการวิเคราะห์ผลกระทบสิ่งแวดล้อม ที่เกี่ยวข้องกับผลกระทบที่เกิดขึ้นจากการเปลี่ยนแปลงรายละเอียดโครงการ พบว่า มาตรการดังกล่าวสามารถควบคุมผลกระทบที่เกิดขึ้นจากการเปลี่ยนแปลงรายละเอียดโครงการในระยะก่อสร้างได้ แต่ในระยะดำเนินการต้องมีการกำหนดมาตรการฯ เพิ่มเติม ดังนี้

ผลกระทบจากการเปลี่ยนแปลงรายละเอียดโครงการ	มาตรการป้องกันและแก้ไขผลกระทบสิ่งแวดล้อม
<b>ระยะก่อสร้าง</b> <ul style="list-style-type: none"> <li>คุณภาพอากาศ</li> <li>เสียง</li> </ul>	<ul style="list-style-type: none"> <li>ฉีดพรมน้ำในพื้นที่ก่อสร้าง กองดินหรือบริเวณที่มีกิจกรรมอันเนื่องมาจากการก่อสร้างโครงการ อย่างน้อยวันละ 2 ครั้ง/วัน (เช้า-บ่าย)</li> <li>ควบคุมให้มีการใช้พื้นที่ทำงานเท่าที่จำเป็น และดำเนินการก่อสร้างอย่างรวดเร็ว</li> <li>ติดตั้งกำแพงกันเสียงชั่วคราวบริเวณริมรั้วโครงการในด้านทิศตะวันออกเฉียงเหนือของโครงการ ซึ่งเป็นด้านที่ติดกับโรงเรียนชุมชนบริษัทน้ำตาลตะวันออก และศูนย์พัฒนาเด็กเล็กเทศบาลตำบลจอมพลเจ้าพระยา โดยความสูงของกำแพงไม่น้อยกว่า 5 เมตร และติดตั้งกำแพงกันเสียงชั่วคราวบริเวณริมรั้วโครงการในด้านทิศใต้ของโครงการ ซึ่งติดกับวัดจอมพลเจ้าพระยา และหมู่บ้านเดอะพราว โดยมีความสูงของกำแพงไม่น้อยกว่า 3 เมตร</li> </ul>
<b>ระยะดำเนินการ</b> <ul style="list-style-type: none"> <li>คุณภาพอากาศ</li> </ul>	<ul style="list-style-type: none"> <li>ควบคุมอัตราการปล่อยมลสารจากปล่องระบายมลสารทางอากาศของหม้อไอน้ำเสริมตัวสำรอง (Auxiliary Boiler) ไม่ให้เกินกว่าที่กำหนดในรายงานการวิเคราะห์ผลกระทบสิ่งแวดล้อม</li> </ul>

หมายเหตุ: มาตรการฯ ที่ขีดเส้นใต้คือมาตรการที่กำหนดเพิ่มเติม เพื่อป้องกันผลกระทบจากการเปลี่ยนแปลงรายละเอียดโครงการ



## ติดต่อสอบถามข้อมูลเพิ่มเติมได้ที่

 **GULF** บริษัท กัลฟ์ เอสอาร์ซี จำกัด

87 อาคารเอ็มไทยทาวเวอร์ ออลซีซั่นเพลส ชั้น 11  
ถนนวิทญู แขวงลุมพินี เขตปทุมวัน กรุงเทพฯ 10330  
ติดต่อคุณณัฐนนท์ แถววงษ์ 085-3465161  
คุณชลลดา บุญห่อ 089-0752954  
โทรศัพท์ 02-080-4499 โทรสาร 02-080-4455

 **บริษัท ทีแอลที คอนซัลแตนท์ จำกัด**

152 ถนนนวลจันทร์ แขวงนวลจันทร์ เขตบึงกุ่ม กทม. 10230  
ติดต่อนายศิวัต ศรีสวัสดิ์  
โทรศัพท์ 0-2509-9000 ต่อ 2310 โทรสาร 0-2509-9094  
มือถือ 08-1847-9697 อีเมล silawat\_s@team.co.th

ภาคผนวก 2ข

---

ผลการตรวจสอบข้อมูลเรื่องร้องเรียน



ที่ ขบ ๐๐๑๔.๒/๑๖๒๐

สำนักงานทรัพยากรธรรมชาติและ  
สิ่งแวดล้อมจังหวัดชลบุรี  
เลขที่ ๒๒๒ หมู่ที่ ๓ ตำบลเสม็ด  
อำเภอเมืองชลบุรี จังหวัดชลบุรี  
๒๐๐๐๐

๒๒ เมษายน ๒๕๖๕

เรื่อง ผลการตรวจสอบข้อมูลเรื่องร้องเรียน

เรียน กรรมการผู้จัดการบริษัท กัลฟ์ เอสอาร์ซี จำกัด

อ้างถึง หนังสือบริษัท กัลฟ์ เอสอาร์ซี จำกัด ที่ GSRC O ๐๓๒๒/๑๕๔ ลงวันที่ ๒๙ มีนาคม ๒๕๖๕

ตามหนังสือที่อ้างถึง บริษัท กัลฟ์ เอสอาร์ซี จำกัด แจ้งว่าเป็นผู้ดำเนินโครงการโรงไฟฟ้า  
ศรีราชา ตั้งอยู่ภายในนิคมอุตสาหกรรมดับบลิวเอชเอ อีสเทิร์นซีบอร์ด ตำบลเขาคันทรง อำเภอศรีราชา จังหวัด  
ชลบุรี เป็นโรงไฟฟ้าพลังงานความร้อนร่วม ใช้ก๊าซธรรมชาติเป็นเชื้อเพลิงหลัก อยู่ระหว่างการจัดเตรียมรายงาน  
การขอเปลี่ยนแปลงรายละเอียดโครงการในรายงานการวิเคราะห์ผลกระทบสิ่งแวดล้อม โครงการโรงไฟฟ้า  
ศรีราชา (ครั้งที่ ๒) จึงขอสอบถามสำนักงานทรัพยากรธรรมชาติและสิ่งแวดล้อมจังหวัดชลบุรี ว่าเคยได้รับ  
ข้อร้องทุกข์ ร้องเรียนเกี่ยวกับการก่อสร้างและดำเนินการของโครงการโรงไฟฟ้าศรีราชาในช่วงที่ผ่านมาหรือไม่  
ความละเอียดแจ้งแล้ว นั้น

สำนักงานทรัพยากรธรรมชาติและสิ่งแวดล้อมจังหวัดชลบุรี ได้มอบหมายให้เจ้าหน้าที่  
ดำเนินการตรวจสอบข้อมูลเรื่องร้องเรียนในระหว่างวันที่ ๑ มกราคม ๒๕๖๔ ถึงปัจจุบันแล้ว พบว่าสำนักงานฯ  
ไม่เคยได้รับแจ้งเหตุเดือดร้อนรำคาญ ข้อร้องเรียน หรือข้อร้องทุกข์ เกี่ยวกับการก่อสร้างและดำเนินการ  
โครงการโรงไฟฟ้าศรีราชา ของบริษัท กัลฟ์ เอสอาร์ซี จำกัด แต่ประการใด

จึงเรียนมาเพื่อทราบ

ขอแสดงความนับถือ

(นายชายชาญ เดโชทินกร)

ผู้อำนวยการสำนักงานทรัพยากรธรรมชาติและ  
สิ่งแวดล้อมจังหวัดชลบุรี

ส่วนสิ่งแวดล้อม

โทร./โทรสาร ๐ ๓๘๔๖ ๗๐๓๔

"No Gift policy ทส. โปร่งใสและเป็นธรรม"





## ศูนย์ดำรงธรรมอำเภอศรีราชา

ที่ ขบ ๐๕๑๘/๒๐๑๑

ที่ว่าการอำเภอศรีราชา  
ถนนสุขุมวิท ขบ ๒๐๑๑๐

๔ เมษายน ๒๕๖๕

เรื่อง สอบถามข้อร้องเรียนโครงการก่อสร้างโรงไฟฟ้าศรีราชา

เรียน ผู้จัดการโครงการโรงไฟฟ้าศรีราชา บริษัท กัลฟ์ เอส์อาร์ทซี จำกัด

อ้างถึง หนังสือ บริษัท กัลฟ์ เอส์อาร์ทซี จำกัด ที่ GSRC O ๐๓๒๒/๑๕๓ ลงวันที่ ๒๙ มีนาคม ๒๕๖๕

ตามหนังสือที่อ้างถึง บริษัท กัลฟ์ เอส์อาร์ทซี จำกัด สอบถามข้อร้องเรียนโครงการก่อสร้างโรงไฟฟ้าศรีราชา เพื่อนำข้อมูลไปใช้ประกอบการจัดทำรายงานการวิเคราะห์ผลกระทบสิ่งแวดล้อม โครงการโรงไฟฟ้าศรีราชา (ครั้งที่ ๒) นั้น

อำเภอศรีราชา ได้ตรวจสอบแล้วไม่พบว่า มีเรื่องร้องเรียนจากชุมชนรอบข้างหรือผู้เกี่ยวข้องจากการดำเนินกิจการของ บริษัท กัลฟ์ เอส์อาร์ทซี จำกัด แต่อย่างใด

จึงเรียนมาเพื่อทราบ

ขอแสดงความนับถือ

(นายตงพล รุจิธรรมรัช)  
นายอำเภอศรีราชา

ที่ทำการปกครองอำเภอ  
กลุ่มงานอำนวยความสะดวก  
ศูนย์ดำรงธรรมอำเภอศรีราชา  
โทร. ๐๙ ๔๔๒๓ ๕๕๕๖  
โทรสาร. ๐ ๓๘๓๑ ๓๘๐๙

ที่ ขบ ๗๑๒๐๔/ ๒๒๑



องค์การบริหารส่วนตำบลเขาคันทรง  
๑๙ หมู่ที่ ๘ ถนนสี่ดหีบ-ฉะเชิงเทรา  
อำเภอศรีราชา จังหวัดชลบุรี ๒๐๑๑๐

✓ เมษายน ๒๕๖๕

เรื่อง ตอบข้อสอบถามข้อร้องเรียนโครงการก่อสร้างโรงไฟฟ้าศรีราชา  
เรียน ผู้จัดการโครงการโรงไฟฟ้าศรีราชา  
อ้างถึง หนังสือบริษัท กัลฟ์ เอสอาร์ซี จำกัด ลงวันที่ ๒๙ มีนาคม ๒๕๖๕

ตามที่ บริษัท กัลฟ์ เอสอาร์ซี จำกัด เป็นผู้ดำเนินโครงการโรงไฟฟ้าศรีราชา ตั้งอยู่ในนิคมอุตสาหกรรมดับบลิวเอชเอ อีสเทิร์นซีบอร์ด ตำบลเขาคันทรง อำเภอศรีราชา จังหวัดชลบุรี เป็นโรงไฟฟ้าพลังงานความร้อน ใช้ก๊าซธรรมชาติเป็นเชื้อเพลิงหลัก ตามความแจ้งแล้วนั้น บริษัทฯ ขอสอบถามข้อร้องเรียนเกี่ยวกับการก่อสร้างและการดำเนินการของโครงการโรงไฟฟ้าศรีราชา ในช่วงที่ผ่านมา เพื่อนำไปใช้ประกอบการจัดทำรายงานฯ ของโครงการฯ ต่อไป นั้น

องค์การบริหารส่วนตำบลเขาคันทรง ได้ตรวจสอบแล้ว ไม่พบข้อร้องเรียนใดๆจากประชาชนในพื้นที่องค์การบริหารส่วนตำบลเขาคันทรง จากการดำเนินการ โครงการโรงไฟฟ้าศรีราชา ของ บริษัท กัลฟ์ เอสอาร์ซี จำกัด

จึงเรียนมาเพื่อโปรดทราบ

ขอแสดงความนับถือ

(นายมะลิ กลั่นดวง)

นายกองค์การบริหารส่วนตำบลเขาคันทรง

กองสาธารณสุขและสิ่งแวดล้อม

โทรศัพท์ ๐-๓๓๐๑-๐๗๗๑

โทรสาร ๐-๓๓๐๑-๐๗๗๒

[www.khaokhansong.go.th](http://www.khaokhansong.go.th)

“ซื่อสัตย์ สุจริต มุ่งสัมฤทธิ์ของงาน ยึดมั่นมาตรฐาน บริการด้วยใจเป็นธรรม”

## ภาคผนวก 2ค

---

หนังสืออนุญาตก่อสร้างอาคารที่มีการดำเนินการก่อสร้าง  
ก่อนได้รับความเห็นชอบการเปลี่ยนแปลง

- ศาลพระพิฆเนศ
- ป้อมยาม และพื้นที่อาคารเก็บของเหลว

ศาลพระพิฆเนศ

---



## ใบอนุญาตก่อสร้างอาคาร ตัดแปลงอาคาร หรือรื้อถอนอาคาร

ที่ 0875/2563

การนิคมอุตสาหกรรมแห่งประเทศไทย

อนุญาตให้

บริษัท กัลป์ เอสอาร์ซี จำกัด

เจ้าของอาคาร

ตั้งอยู่เลขที่ 87

หมู่ที่ -

อาคาร เอ็มไทย ทาวเวอร์ ออลซีชั้น  
เพลส ชั้น 11

ตรอก/ซอย -

ถนน วิทย์

ตำบล/แขวง ลุมพินี

อำเภอ/เขต ปทุมวัน

จังหวัด กรุงเทพมหานคร

ข้อที่ 1 ทำการ ก่อสร้างอาคาร  
นิคมอุตสาหกรรม ดับบลิวเอชเอ อีสเทิร์นซีบอร์ด 1

ในเขต อุตสาหกรรมทั่วไป  
แปลงที่ดินเลขที่ E02 , E02A-1 , E02A-2 , E03 , E04 , E05 , E05-1 ,  
E06 , E06-1 , E07 , E07-1 , E08 , E08-1 , E09 , E09-1 , E09-2 ,  
E09-3 , E09-4 , E17 , E18 , E19

ตั้งอยู่เลขที่ -

หมู่ที่ -

ตรอก/ซอย -

ถนน -

ตำบล/แขวง เขาคันทรง

อำเภอ/เขต ศรีราชา

จังหวัด ชลบุรี

ในที่ดินโฉนดที่ดินเลขที่ -

เป็นที่ดินของ บริษัท กัลป์ เอสอาร์ซี จำกัด

ข้อที่ 2 เป็นอาคาร

- ค.ส.ล. ชั้นเดียว จำนวน 1 หลัง เพื่อใช้เป็นอาคารคลุมพระพิฆเนศ

ตามแผนผัง แบบแปลน รายการประกอบแบบแปลน และรายการคำนวณที่แนบท้ายใบอนุญาตนี้

ข้อที่ 3 โดยมี

นายรัชชัย ถึงฝั่ง

เป็นผู้ควบคุมงาน

ข้อที่ 4 ผู้ได้รับใบอนุญาต ต้องปฏิบัติตามเงื่อนไขดังต่อไปนี้

(1) ผู้ได้รับใบอนุญาตต้องปฏิบัติตามหลักเกณฑ์ วิธีการและเงื่อนไขตามที่กำหนดในกฎกระทรวงและหรือหลักเกณฑ์  
การนิคมอุตสาหกรรมแห่งประเทศไทย ซึ่งออกตามความในมาตรา 8(11) มาตรา 9 หรือ มาตรา 10 แห่งพระราชบัญญัติ  
ควบคุมอาคาร พ.ศ. 2522

ใบอนุญาตฉบับนี้ให้ใช้ได้จนถึงวันที่ 3 ธันวาคม 2564

ออกให้ ณ วันที่ 4 ธันวาคม 2563



คำเตือน

ผู้ได้รับใบอนุญาตตามพระราชบัญญัตินี้  
ยังคงรักษาที่ชื่อของอาคารเกี่ยวกับอาคารนั้น  
ตามกฎหมายในส่วนที่เกี่ยวข้องต่อไป

2-30-0-201-02432-2563

(ลายมือชื่อ)

ผู้อนุญาต

(นายสุชาติ ศิริยานนท์)

ผู้อำนวยการกอง กองอนุญาตก่อสร้าง ปฏิบัติงานแทน  
ผู้อำนวยการนิคมอุตสาหกรรมแห่งประเทศไทย

## การต่ออายุใบอนุญาต

การต่ออายุใบอนุญาต

ครั้งที่.....

ให้ต่ออายุใบอนุญาตฉบับนี้จนถึง

วันที่.....เดือน.....พ.ศ.....

โดยมีเงื่อนไข.....

การต่ออายุใบอนุญาต

ครั้งที่.....

ให้ต่ออายุใบอนุญาตฉบับนี้จนถึง

วันที่.....เดือน.....พ.ศ.....

โดยมีเงื่อนไข.....

(ลายมือชื่อ).....ผู้อนุญาต

(.....)

(ลายมือชื่อ).....ผู้อนุญาต

(.....)

### คำเตือน

1. ถ้าผู้ได้รับอนุญาตจะบอกเลิกตัวผู้ควบคุมงานที่ระบุชื่อไว้ในอนุญาต หรือผู้ควบคุมงาน จะบอกเลิกการเป็นผู้ควบคุมงาน ให้มีหนังสือแจ้งให้การนิคมอุตสาหกรรมฯ ทราบ ทั้งนี้ไม่เป็นการกระทบถึงสิทธิ และหน้าที่ทางแพ่งระหว่างผู้ได้รับใบอนุญาต กับผู้ควบคุมงานนั้น ในการบอกเลิกตัวผู้ควบคุมงานนี้ ผู้ได้รับอนุญาตจะต้องระงับการดำเนินการตามที่ได้รับอนุญาตไว้ก่อน จนกว่าจะมีผู้ควบคุมงานคนใหม่และมีหนังสือแจ้งพร้อมส่งมอบหนังสือแสดงความยินยอมของผู้ควบคุมงานคนใหม่ให้แก่การนิคมอุตสาหกรรมฯ แล้ว
2. ผู้ได้รับใบอนุญาต ต้องจัดให้มีพื้นที่หรือสิ่งก่อสร้างขึ้นเพื่อใช้เป็นที่พักจอดรถ ที่กลับรถและทางเข้าออกของรถตามที่กำหนดไว้ในใบอนุญาตฉบับนี้ ต้องแสดงที่จอดรถ ที่กลับรถและทางเข้าออกของรถไว้ให้ปรากฏตามแผนผังบริเวณที่ได้รับใบอนุญาต การดัดแปลงหรือใช้ที่จอดรถ ที่กลับรถ และทางเข้าออกของรถเพื่อการอื่นนั้น ต้องได้รับใบอนุญาต จากการนิคมอุตสาหกรรมฯ
3. ผู้ได้รับใบอนุญาตก่อสร้าง ดัดแปลง หรือเคลื่อนย้ายอาคารประเภทควบคุมการใช้ เมื่อได้ทำการตามที่ได้รับใบอนุญาตเสร็จแล้ว ต้องได้รับใบรับรองจากการนิคมอุตสาหกรรมฯ ก่อนจึงจะใช้อาคารนั้นได้
4. ใบอนุญาตฉบับนี้ ให้ใช้ได้ตามระยะเวลาที่กำหนดไว้ในใบอนุญาต ถ้าประสงค์จะขอต่ออายุใบอนุญาต จะต้องยื่นคำขอก่อนใบอนุญาตสิ้นอายุ



ป้อมยาม และพื้นที่อาคารเก็บของเหลว

---



## ใบอนุญาตก่อสร้างอาคาร ดัดแปลงอาคาร หรือรื้อถอนอาคาร

ที่ 0131/2562

การนิคมอุตสาหกรรมแห่งประเทศไทย

อนุญาตให้

บริษัท กัลฟ์ เอสอาร์ซี จำกัด

เจ้าของอาคาร

ตั้งอยู่เลขที่ 87

หมู่ที่ -

อาคาร เอ็มไทย ทาวเวอร์ ออลซีซั่น เฟลส ชั้น 11

ตรอก/ซอย -

ถนน วิทยุ

ตำบล/แขวง ลุมพินี

อำเภอ/เขต ปทุมวัน

จังหวัด กรุงเทพมหานคร

ข้อที่ 1 ทำการ ก่อสร้างอาคาร  
นิคมอุตสาหกรรม ดับบลิวเอชเอ อีสเทิร์นซีบอร์ด 1

ในเขต อุตสาหกรรมทั่วไป

แปลงที่ดินเลขที่ E02 , E02A-1 , E02A-2 , E03 , E04 , E05 ,  
E05-1 , E06 , E06-1 , E07 , E07-1 , E08 , E08-1 , E09 ,  
E09-1 , E09-2 , E09-3 , E09-4 , E17 , E18 , E19

ตั้งอยู่เลขที่ -

หมู่ที่ -

ตรอก/ซอย -

ถนน -

ตำบล/แขวง เขาคันทรง

อำเภอ/เขต ศรีราชา

จังหวัด ชลบุรี

ในที่ดินโฉนดที่ดินเลขที่ -

เป็นที่ดินของ บริษัท กัลฟ์ เอสอาร์ซี จำกัด

ข้อที่ 2 เป็นอาคาร

2.1 ค.ส.ล. โครงสร้างเหล็ก ชั้นเดียว จำนวน 2 หลัง เพื่อใช้เป็นอาคารติดตั้งบีม (CW Chemical Injection System)

2.2 ค.ส.ล. โครงสร้างเหล็ก ชั้นเดียว จำนวน 1 หลัง เพื่อใช้เป็นอาคารเก็บผลิตภัณฑ์ (Liquid Material Storage Area)

2.3 ค.ส.ล. ชั้นเดียว จำนวน 1 หลัง เพื่อใช้เป็นป้อมยาม

ตามแผนผัง แบบแปลน รายการประกอบแบบแปลน และรายการคำนวณที่แนบท้ายใบอนุญาตนี้

ข้อที่ 3 โดยมี

นาย รัชชัย ถึงฝั่ง

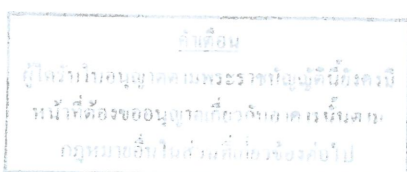
เป็นผู้ควบคุมงาน

ข้อที่ 4 ผู้ได้รับใบอนุญาต ต้องปฏิบัติตามเงื่อนไขดังต่อไปนี้

(1) ผู้ได้รับใบอนุญาตต้องปฏิบัติตามหลักเกณฑ์ วิธีการและเงื่อนไขตามที่กำหนดในกฎกระทรวงและหรือหลักเกณฑ์  
การนิคมอุตสาหกรรมแห่งประเทศไทย ซึ่งออกตามความในมาตรา 8(11) มาตรา 9 หรือ มาตรา 10 แห่งพระราชบัญญัติควบคุมอาคาร  
พ.ศ. 2522

ใบอนุญาตฉบับนี้ให้ใช้ได้จนถึงวันที่ 27 มิถุนายน 2563

ออกให้ ณ วันที่ 28 มิถุนายน 2562



2-30-0-201-00633-2562

(ลายมือชื่อ).....ผู้อนุญาต

(นายดิศพล ยิ้มขลิบ)

ผู้อำนวยการกอง ก่ออนุญาตก่อสร้าง ปฏิบัติงานแทน  
ผู้อำนวยการนิคมอุตสาหกรรมแห่งประเทศไทย

## การต่ออายุใบอนุญาต

การต่ออายุใบอนุญาต

ครั้งที่.....1.....

ให้ต่ออายุใบอนุญาตฉบับนี้จนถึง

วันที่ 27 เดือน มิถุนายน พ.ศ. 2564

โดยมีเงื่อนไข.....

การต่ออายุใบอนุญาต

ครั้งที่.....

ให้ต่ออายุใบอนุญาตฉบับนี้จนถึง

วันที่.....เดือน.....พ.ศ.....

โดยมีเงื่อนไข.....

(ลายมือชื่อ).....ผู้อนุญาต

(..... นายสุชาติ ศิริยานนท์ .....) (.....)

ผู้อำนวยการกอง กองอนุญาตก่อสร้าง ปฏิบัติงานแทน

ผู้ว่าการการนิคมอุตสาหกรรมแห่งประเทศไทย

(ลายมือชื่อ).....ผู้อนุญาต

(.....) (.....)

**คำเตือน**

1. ถ้าผู้ได้รับอนุญาตจะบอกเลิกตัวผู้ควบคุมงานที่ระบุชื่อไว้ในอนุญาต หรือผู้ควบคุมงาน จะบอกเลิกการเป็นผู้ควบคุมงาน ให้มีหนังสือแจ้งให้การนิคมอุตสาหกรรมฯ ทราบ ทั้งนี้ไม่เป็นการกระทบถึงสิทธิ และหน้าที่ทางแพ่งระหว่าง ผู้ได้รับใบอนุญาต กับผู้ควบคุมงานนั้น ในการบอกเลิกตัวผู้ควบคุมงานนี้ ผู้ได้รับใบอนุญาตจะต้องระงับการดำเนินการ ตามที่ได้รับอนุญาตไว้ก่อน จนกว่าจะมีผู้ควบคุมงานคนใหม่และมีหนังสือแจ้งพร้อมส่งมอบหนังสือแสดงความยินยอม ของผู้ควบคุมงานคนใหม่ให้แก่การนิคมอุตสาหกรรมฯ แล้ว
2. ผู้ได้รับใบอนุญาต ต้องจัดให้มีพื้นที่หรือสิ่งก่อสร้างขึ้นเพื่อใช้เป็นจอดรถ ที่กลับรถและทางเข้าออกของรถตาม ที่กำหนดไว้ในใบอนุญาตฉบับนี้ ต้องแสดงที่จอดรถ ที่กลับรถและทางเข้าออกของรถไว้ ให้ปรากฏตามแผนผัง บริเวณที่ได้รับใบอนุญาต การดัดแปลงหรือใช้ที่จอดรถ ที่กลับรถ และทางเข้าออกของรถเพื่อการอื่นนั้น ต้องได้รับใบอนุญาต จากการนิคมอุตสาหกรรมฯ
3. ผู้ได้รับอนุญาตก่อสร้าง ดัดแปลง หรือเคลื่อนย้ายอาคารประเภทควบคุมการใช้ เมื่อได้ทำการตามที่ได้รับ ใบอนุญาตเสร็จแล้ว ต้องได้รับใบรับรองจากการนิคมอุตสาหกรรมฯ ก่อนจึงจะใช้อาคารนั้นได้
4. ใบอนุญาตฉบับนี้ ให้ใช้ได้ตามระยะเวลาที่กำหนดในใบอนุญาต ถ้าประสงค์จะขอต่ออายุใบอนุญาต จะต้องยื่นคำขอก่อนใบอนุญาตสิ้นอายุ

## ภาคผนวก 2ง

---

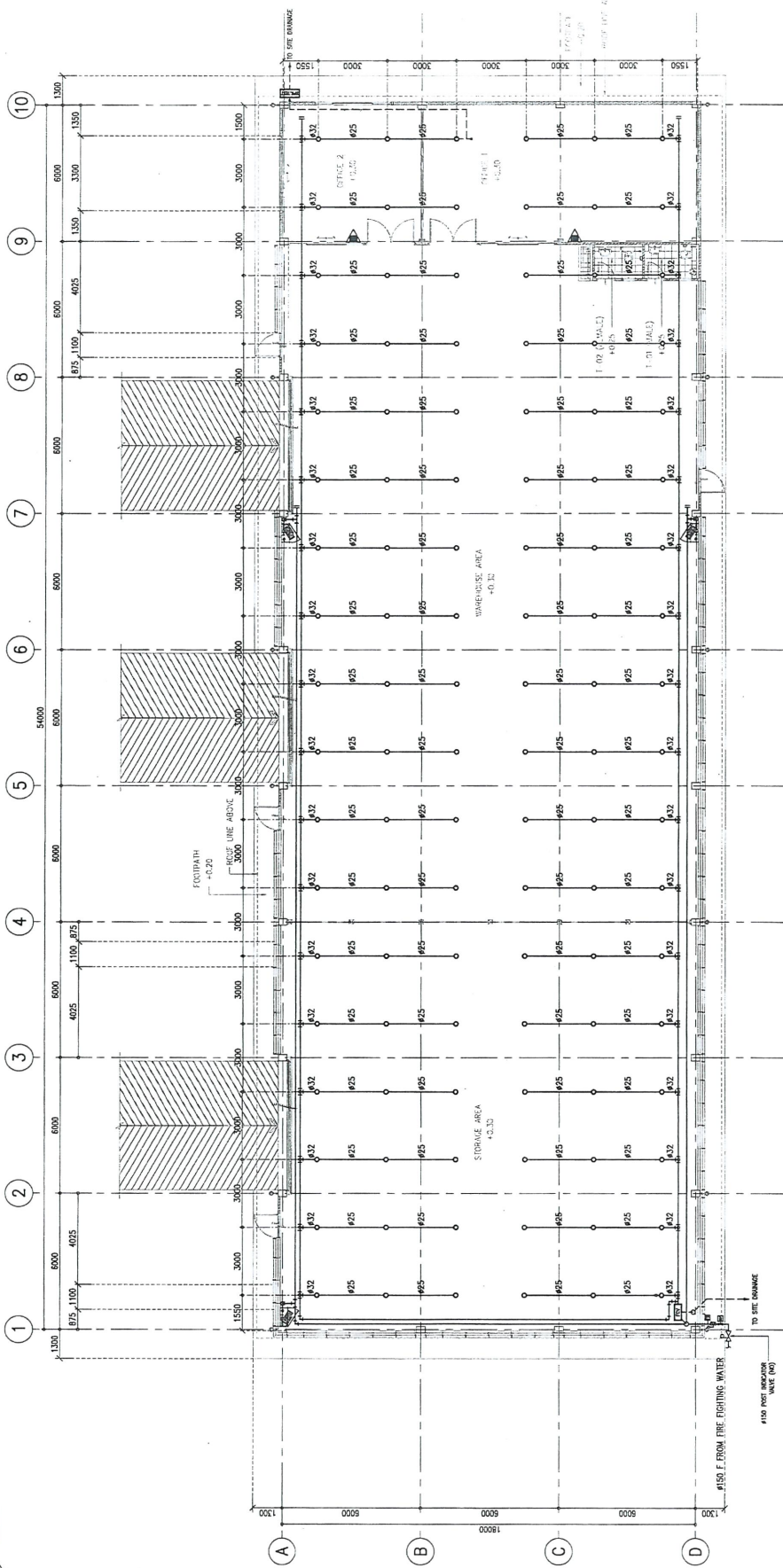
รายการออกแบบอาคารต่างๆ และบ่อกักเก็บน้ำดิบเพิ่มเติม

- อาคารคลังพัสดุแห่งที่ 2
- อาคารโรงเก็บขยะ
- ศาลพระพิฆเนศ
- บ่อกักเก็บน้ำดิบเพิ่มเติม



## อาคารคลังพัสดุแห่งที่ 2

---



LEGEND:  
 = FIRE EXTINGUISHER  
 = RAINCOCK (AS PER RAISING 64.26)  
 = UPRIGHT SPRINKLER HEAD  
 = FIRE HOSE CABINET (CLASS III)

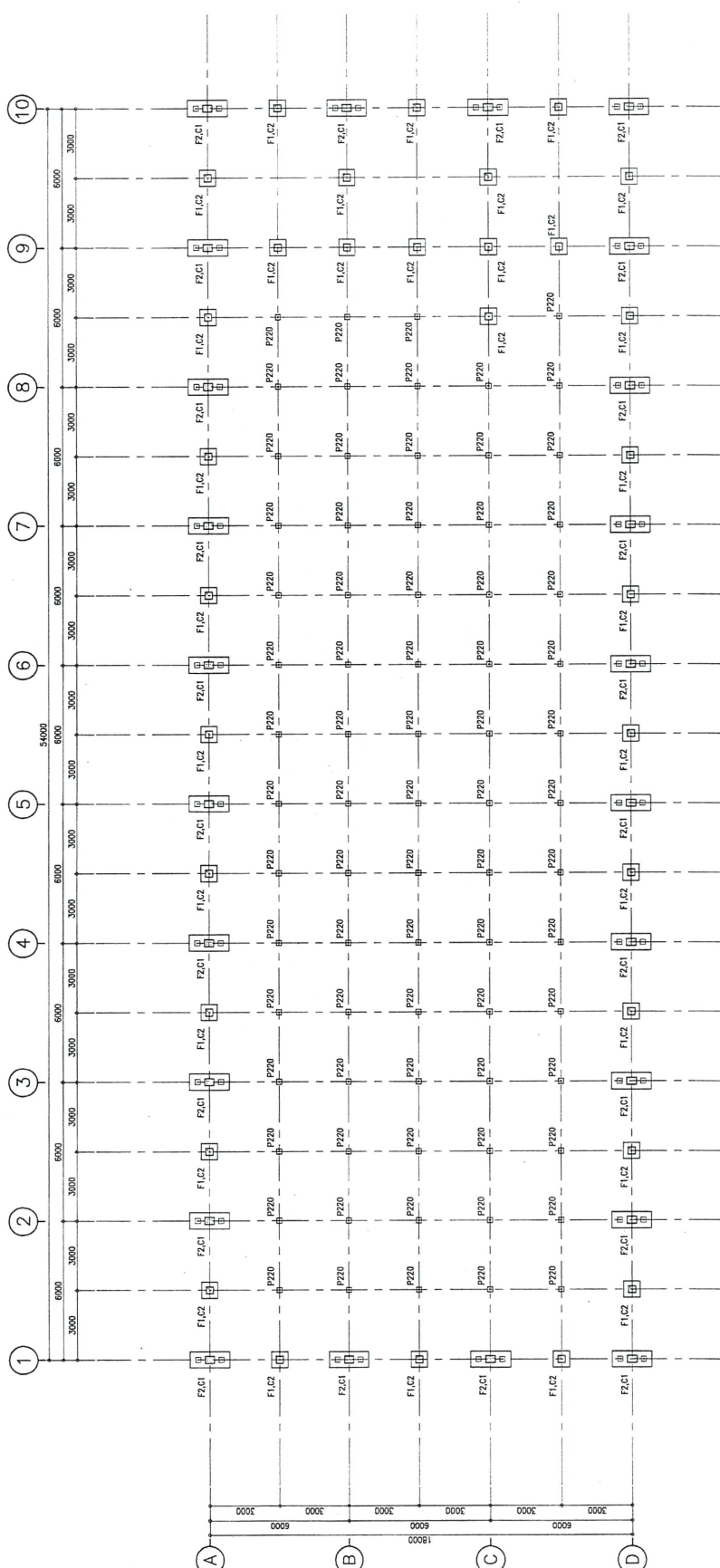
**SPRINKLER HEAD DESCRIPTION**

GENERAL AREA :	K-30.6 LPM/BAR <sup>1/2</sup> (K-5.6 GPM/PSI <sup>1/2</sup> )
HEIGHT CEILING :	K-161.4 LPM/BAR <sup>1/2</sup> (K-11.2 GPM/PSI <sup>1/2</sup> )
NORMAL K-FACTOR :	6.1 LPM/SQ.M. (0.15 GPM/FOOT <sup>2</sup> )
DENSITY :	MAXIMUM 12.1 SQ.M.
COVERAGE AREA :	FORWARD/UPRIGHT , STANDARD RESPONSE
TYPE OF SPRINKLER :	GENERAL AREA : 68C (155F)
TEMPERATURE RATINGS :	HEIGHT CEILING : 100C (212F)
WORKING PRESSURE :	12.1 BAR (175 PSI)
STANDARD :	UL FM

**NOTE :**  
 1. UNDERGROUND PIPING  
 THE UNDERGROUND PIPING SHALL BE HDPE PN20  
 2. ABOVEGROUND PIPING  
 THE PIPING AND FITTING MATERIAL SHALL BE CARBON STEEL  
 WITH HOT DIP GALVANIZED. THE CONNECTIONS SHALL BE  
 MECHANICAL COUPLING.  
 THE DUCTILE IRON FITTING WITH GROVED END CAN BE USED.

**FIRE PROTECTION SYSTEM GROUND FLOOR PLAN**  
 SCALE  
 A1=1:100  
 A2=1:100

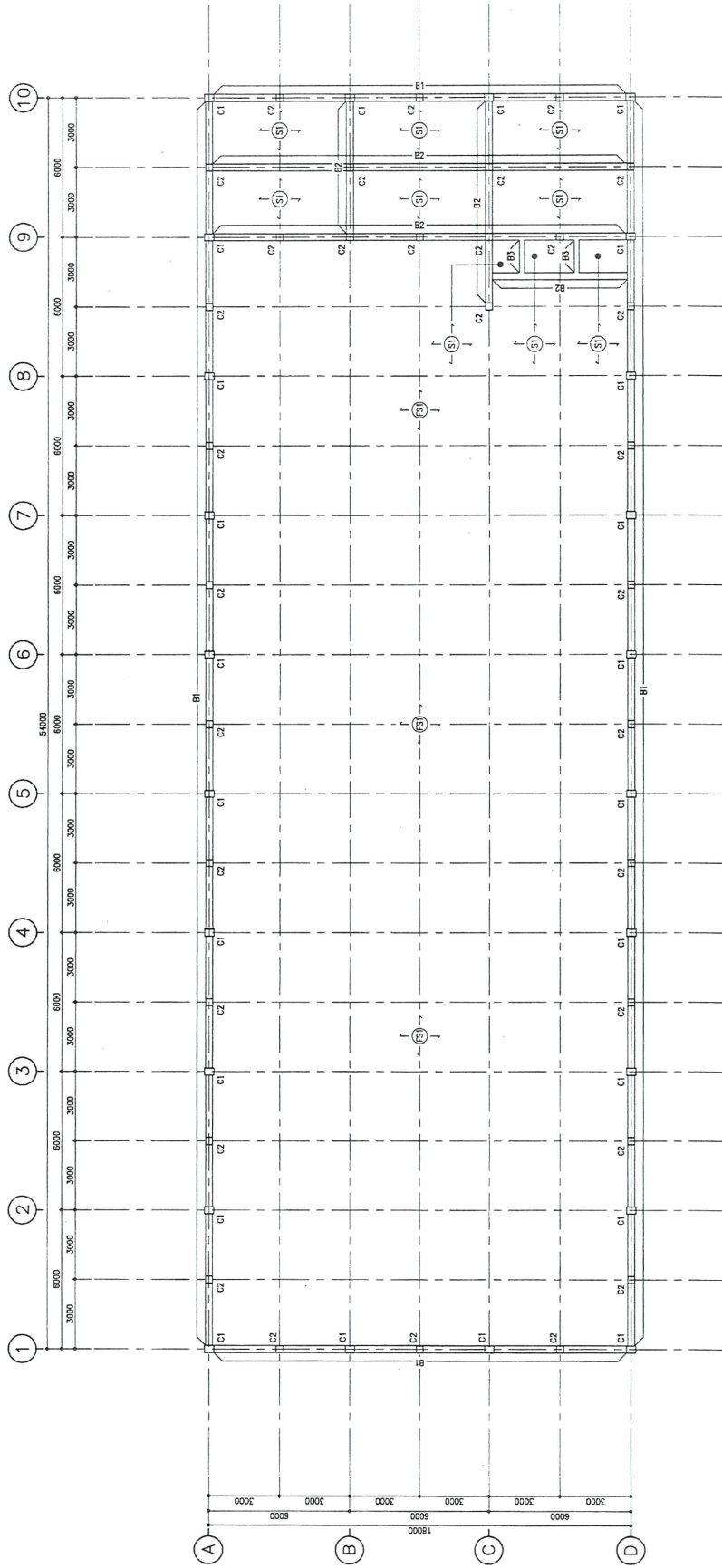
Project:	GULF SRIRACHA POWER PLANT J.2523-0-C	Owner:	GSRC: GULF SRC COMPANY LIMITED	Architect Designer:	 Sino-Thai Engineering & Construction Public Company Limited. 28-30th FLOOR, SINO-THAI TOWER, 2039 SUKHUMVIT 21 ASDEE ROAD, WATANA, BANGKOK 10110, THAILAND. TEL: (66)2020-1031 FAX: (66)2020-1031	Structural Designer:	 Sino-Thai Engineering & Construction Public Company Limited. 28-30th FLOOR, SINO-THAI TOWER, 2039 SUKHUMVIT 21 ASDEE ROAD, WATANA, BANGKOK 10110, THAILAND. TEL: (66)2020-1031 FAX: (66)2020-1031	Contractor:	 Sino-Thai Engineering & Construction Public Company Limited. 28-30th FLOOR, SINO-THAI TOWER, 2039 SUKHUMVIT 21 ASDEE ROAD, WATANA, BANGKOK 10110, THAILAND. TEL: (66)2020-1031 FAX: (66)2020-1031	Mechanical Engineer:	 สันติ วัฒนกุล	Electrical Engineer:	 สันติ วัฒนกุล	Environmental Engineer:	 สันติ วัฒนกุล
	GSRC-P08-01-204		Architect:		 สันติ วัฒนกุล		 สันติ วัฒนกุล		 สันติ วัฒนกุล		 สันติ วัฒนกุล		 สันติ วัฒนกุล		 สันติ วัฒนกุล
Drawing no.	GSRC-P08-01-204	Date:	17/09/22	Scale:	AS SHOWN	Sheet:	2/2	Ref. Rev.:	A	Drawing no.	GSRC-P08-01-204				



FOUNDATION PLAN  
SCALE  
A=1:100  
AS-1200

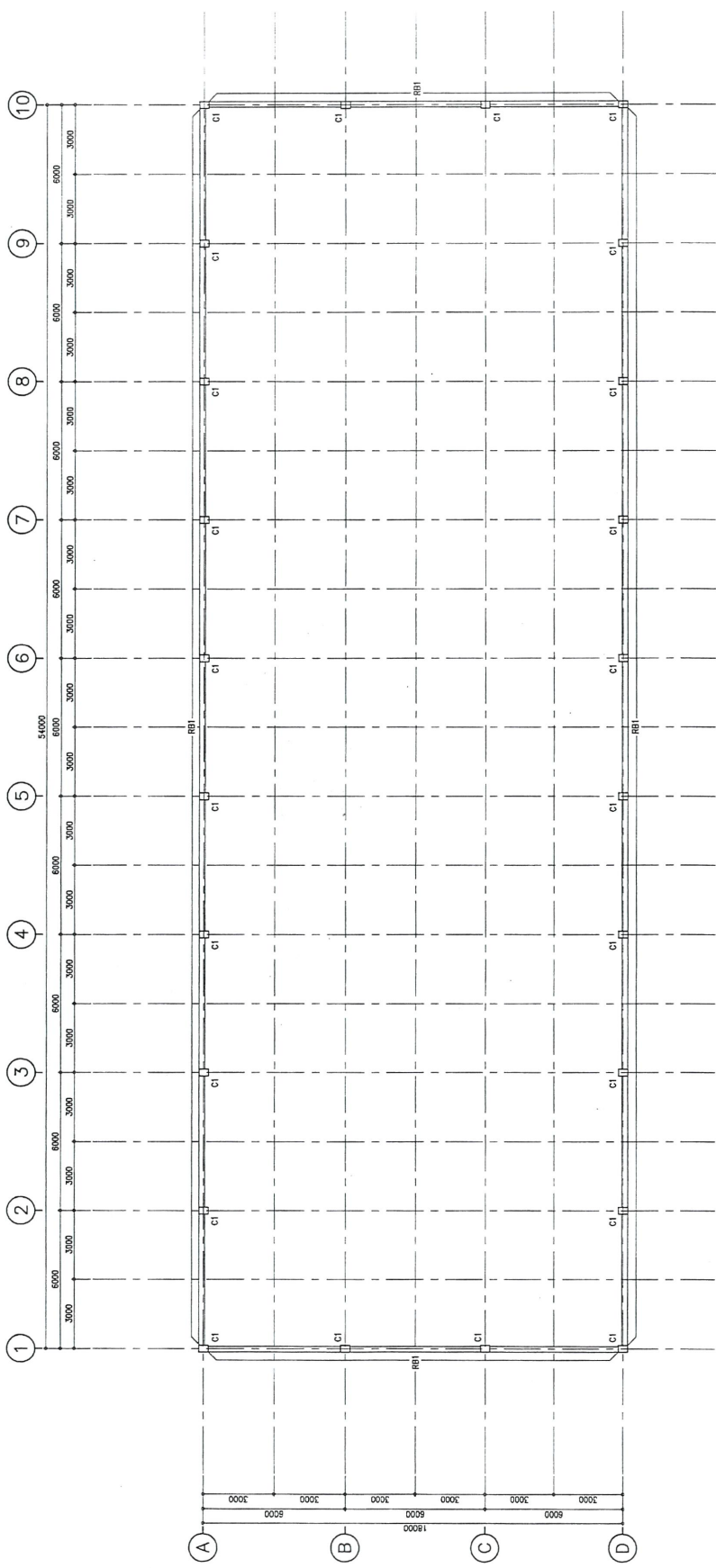
Project : <b>GULF SRIRACHA POWER PLANT J.2523-0-C</b>	Owner : <b>GSRC: GULF SRC COMPANY LIMITED</b>	Architect Designer : Sino-Thai Engineering & Construction Public Company Limited. 29/206, ANOKE ROAD, WATANA BANGKOK 10110, THAILAND TEL: (66)2950-1371 FAX: (66)2950-1339	Architect : สยาม วัฒนาวิทย์ สยาม วัฒนาวิทย์ สยาม วัฒนาวิทย์ สยาม วัฒนาวิทย์	Mechanical Engineer : สยาม วัฒนาวิทย์ สยาม วัฒนาวิทย์ สยาม วัฒนาวิทย์ สยาม วัฒนาวิทย์	Drawing title : <b>P08-SECOND WAREHOUSE FOUNDATION PLAN</b>	Date : 16/09/22 Scale : AS SHOWN Sheet : 1/4 Ref. Rev. : Drawing no. : GSRC-P08-C-001
		Structural Designer : Sino-Thai Engineering & Construction Public Company Limited. 29/206, ANOKE ROAD, WATANA BANGKOK 10110, THAILAND TEL: (66)2950-1371 FAX: (66)2950-1339	Structure Engineer : สยาม วัฒนาวิทย์ สยาม วัฒนาวิทย์ สยาม วัฒนาวิทย์ สยาม วัฒนาวิทย์	Electrical Engineer : สยาม วัฒนาวิทย์ สยาม วัฒนาวิทย์ สยาม วัฒนาวิทย์ สยาม วัฒนาวิทย์	Environmental Engineer : สยาม วัฒนาวิทย์ สยาม วัฒนาวิทย์ สยาม วัฒนาวิทย์ สยาม วัฒนาวิทย์	Contractor : Sino-Thai Engineering & Construction Public Company Limited. 29/206, ANOKE ROAD, WATANA BANGKOK 10110, THAILAND TEL: (66)2950-1371 FAX: (66)2950-1339





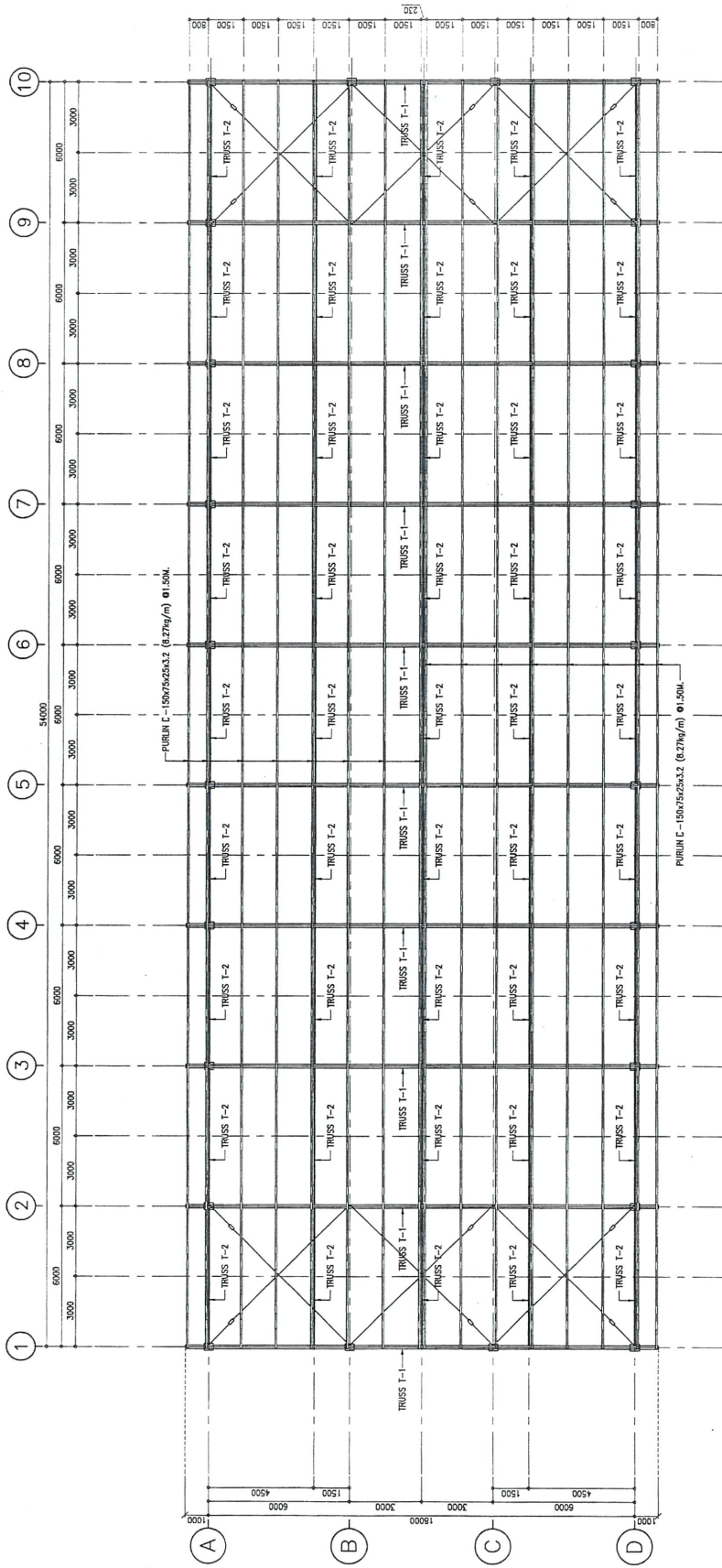
1ST FLOOR PLAN  
SCALE  
A1=1:300  
A2=1:200

Project :	GULF SRIFACHA POWER PLANT J.2523-U-C	Owner :	GSRC: GULF SRC COMPANY LIMITED	Architect Designer :	 Sino-Thai Engineering & Construction Public Company Limited. 29/306/111 ANSAR ROAD, WATANA BANGKOK 10110. TEL: (66)2750-1321 FAX: (66)2750-1330	Structural Designer :	 Sino-Thai Engineering & Construction Public Company Limited. 29/306/111 ANSAR ROAD, WATANA BANGKOK 10110. TEL: (66)2750-1321 FAX: (66)2750-1330	Contractor :	 Sino-Thai Engineering & Construction Public Company Limited. 29/306/111 ANSAR ROAD, WATANA BANGKOK 10110. TEL: (66)2750-1321 FAX: (66)2750-1330	Architect : วิศวกร สถาปัตย์ สุนทร วัฒนศิริ Structure Engineer : วิศวกร โครงสร้าง สุนทร วัฒนศิริ Structure Engineer : วิศวกร โครงสร้าง สุนทร วัฒนศิริ	Mechanical Engineer : วิศวกร เครื่องกล สุนทร วัฒนศิริ Electrical Engineer : วิศวกร ไฟฟ้า สุนทร วัฒนศิริ Environmental Engineer : วิศวกร สิ่งแวดล้อม สุนทร วัฒนศิริ	Drawing title : POB—SECOND WAREHOUSE 1ST FLOOR PLAN	Date : 16/09/22 Scale : AS SHOWN Sheet : 2/4 Ref. No. : Drawing no. GSRC-P09-C-002
	Project : GULF SRIFACHA POWER PLANT J.2523-U-C		Owner : GSRC: GULF SRC COMPANY LIMITED		Architect Designer : STECON Sino-Thai Engineering & Construction Public Company Limited. 29/306/111 ANSAR ROAD, WATANA BANGKOK 10110. TEL: (66)2750-1321 FAX: (66)2750-1330		Structural Designer : STECON Sino-Thai Engineering & Construction Public Company Limited. 29/306/111 ANSAR ROAD, WATANA BANGKOK 10110. TEL: (66)2750-1321 FAX: (66)2750-1330		Contractor : STECON Sino-Thai Engineering & Construction Public Company Limited. 29/306/111 ANSAR ROAD, WATANA BANGKOK 10110. TEL: (66)2750-1321 FAX: (66)2750-1330				



ROOF BEAM PLAN  
SCALE  
A1=1:1200  
A2=1:2000

Project: <b>GULF SRIRACHA POWER PLANT J.2523-0-C</b>	Owner: <b>GSRC: GULF SRC COMPANY LIMITED</b>	Architect Designer:  <b>Sino-Thai Engineering &amp; Construction Public Company Limited</b> 29-30th FLOOR, SINO-THAI TOWER, 3209 SUKHUMVIT 21 ASOKE ROAD, WATANA, BANGKOK 10110. TEL: 02-6256-1321 FAX: 02-6256-1339	Structural Designer:  <b>Sino-Thai Engineering &amp; Construction Public Company Limited</b> 29-30th FLOOR, SINO-THAI TOWER, 3209 SUKHUMVIT 21 ASOKE ROAD, WATANA, BANGKOK 10110. TEL: 02-6256-1321 FAX: 02-6256-1339	Contractor:  <b>Sino-Thai Engineering &amp; Construction Public Company Limited</b> 29-30th FLOOR, SINO-THAI TOWER, 3209 SUKHUMVIT 21 ASOKE ROAD, WATANA, BANGKOK 10110. TEL: 02-6256-1321 FAX: 02-6256-1339	Architect: <b>สุวิทย์ สว่างใส</b> Structure Engineer: <b>วิวัฒน์ อนุชาต</b> Structure Engineer: <b>วิวัฒน์ อนุชาต</b>	Mechanical Engineer: <b>สุวิทย์ สว่างใส</b> Electrical Engineer: <b>สุวิทย์ สว่างใส</b> Environmental Engineer: <b>สุวิทย์ สว่างใส</b>	Drawing title: <b>POB-SECOND WAREHOUSE ROOF BEAM PLAN</b>	Date: 12/09/22 Scale: AS SHOWN Sheet: 3/4 Ref. Rev: -- Drawing no. GSRC-P08-C-403
								Drawing no. GSRC-P08-C-403



TOP ROOF PLAN  
SCALE  
A1=1:100  
A2=1:200

Project:	GULF SRIRACHA POWER PLANT J.2523-0-C	Owner:	GSRC: GULF SRC COMPANY LIMITED	Architect Designer:	 Sino-Thai Engineering & Construction Public Corporation Limited 29/306 FLOOR SINO-THAI TOWER 3029 SINGHAKRIT 21 ASOKE ROAD, WATANA, BANGKOK 10110. TEL:06(02)561-1321 FAX:06(02)561-1339	Structural Designer:	 Sino-Thai Engineering & Construction Public Corporation Limited 29/306 FLOOR SINO-THAI TOWER 3029 SINGHAKRIT 21 ASOKE ROAD, WATANA, BANGKOK 10110. TEL:06(02)561-1321 FAX:06(02)561-1339	Contractor:	 Sino-Thai Engineering & Construction Public Corporation Limited 29/306 FLOOR SINO-THAI TOWER 3029 SINGHAKRIT 21 ASOKE ROAD, WATANA, BANGKOK 10110. TEL:06(02)561-1321 FAX:06(02)561-1339	Architect:	วิศวกรสถาปัตย์ น.น.น. 180956 	Mechanical Engineer:	วิศวกรเครื่องกล น.น.น. 180956 	Drawing title:	POB—SECOND WAREHOUSE ROOF BEAM PLAN
	GSRC-P0B-C-104		วิศวกรโยธา น.น.น. 180956 		วิศวกรไฟฟ้า น.น.น. 180956 		วิศวกรสิ่งแวดล้อม น.น.น. 180956 		Date: 19/09/22 Scale: AS SHOWN Sheet: 4/4 Ref. Rev: - Drawing no. GSRC-P0B-C-104						