

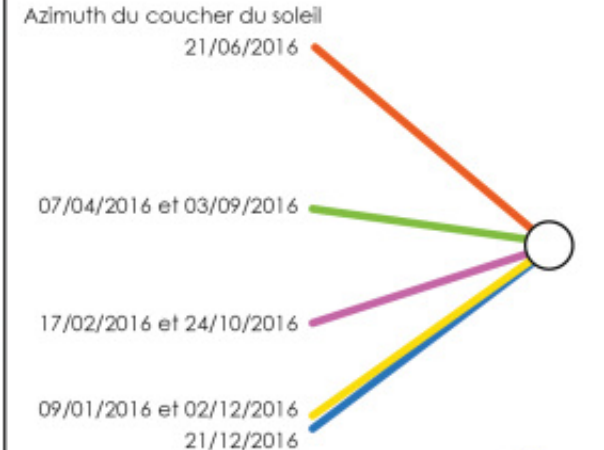


© ÉOLIENNES EN MER DIEPPE - LE TRÉPORT 2015 - Reproduction interdite sans l'autorisation de la Société

Superpositions entre éoliennes et coucher de soleil



- Eolienne
- Surface boisée
- ▭ Aire d'étude éloignée
- ▭ Limite départementale
- ▬ Limite du rétro-littoral
- Sous-Préfecture et Chef-lieu de canton
- Ville/Bourg
- - - Délimitation de la mer territoriale à 12MN
- ▬ Portion de littoral concernée par une éventuelle superposition entre éoliennes et soleil couchant



Sources : CORINE LandCover ; SRTM NASA ;
 BD Carthage® - GeoFla® - IGN Paris - Reproduction interdite
 Format d'impression : A3
 Système géodésique WGS84 - Projection UTM 31N
 Réf : TRE_carte_vierge_26aout2016 ; Réalisée le 23/11/2016



ZONES D'IMPACT VISUEL
NOMBRE D'ÉOLIENNES VISIBLES

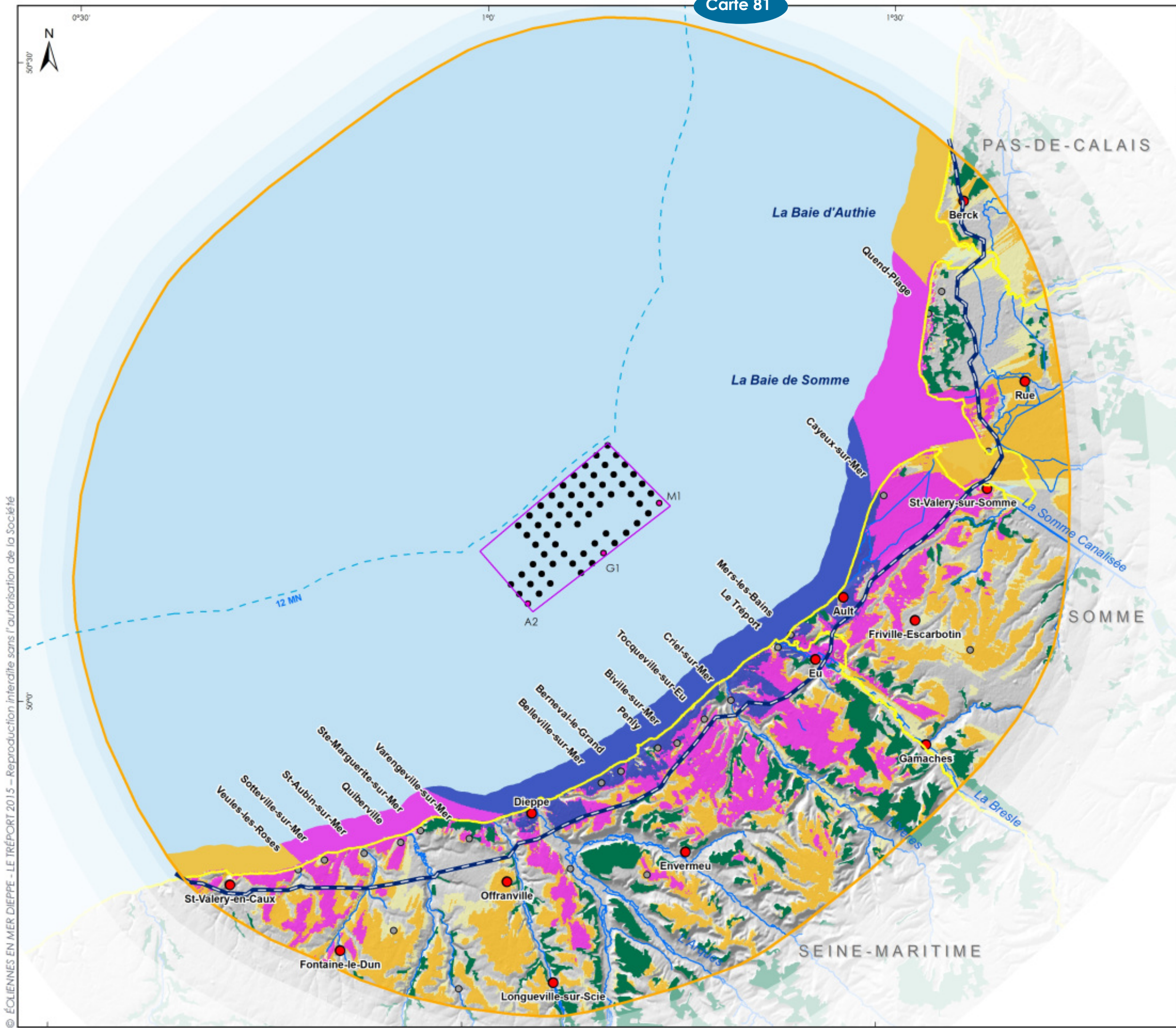


- Eolienne
- Surface boisée
- Nombre d'éoliennes visibles**
- < 5 éoliennes visibles
- 6-24 éoliennes visibles
- 25-43 éoliennes visibles
- 44-62 éoliennes visibles
- Aire d'étude immédiate
- Aire d'étude éloignée
- Limite départementale
- Limite du rétro-littoral
- Sous-Préfecture et Chef-lieu de canton
- Ville/Bourg
- - - Délimitation de la mer territoriale à 12MN



Sources : CORINE LandCover ; SRTM NASA ;
BD Carthage® - GeoFla® - IGN Paris - Reproduction interdite
Format d'impression : A3
Système géodésique WGS84 - Projection UTM 31N
Réf : TRE_Paysage_9_Nb_eol_visibles ; Réalisée le 02/08/2017

© ÉOLIENNES EN MER DIEPPE - LE TRÉPORT 2015 - Reproduction interdite sans l'autorisation de la Société



ZONES D'IMPACT VISUEL : ANGLE VERTICAL



- Eolienne
 - Surface boisée
- Angle vertical apparent**
- moins de 0,1 cm
 - entre 0,1 et 0,5 cm
 - entre 0,5 et 1 cm
 - plus de 1 cm

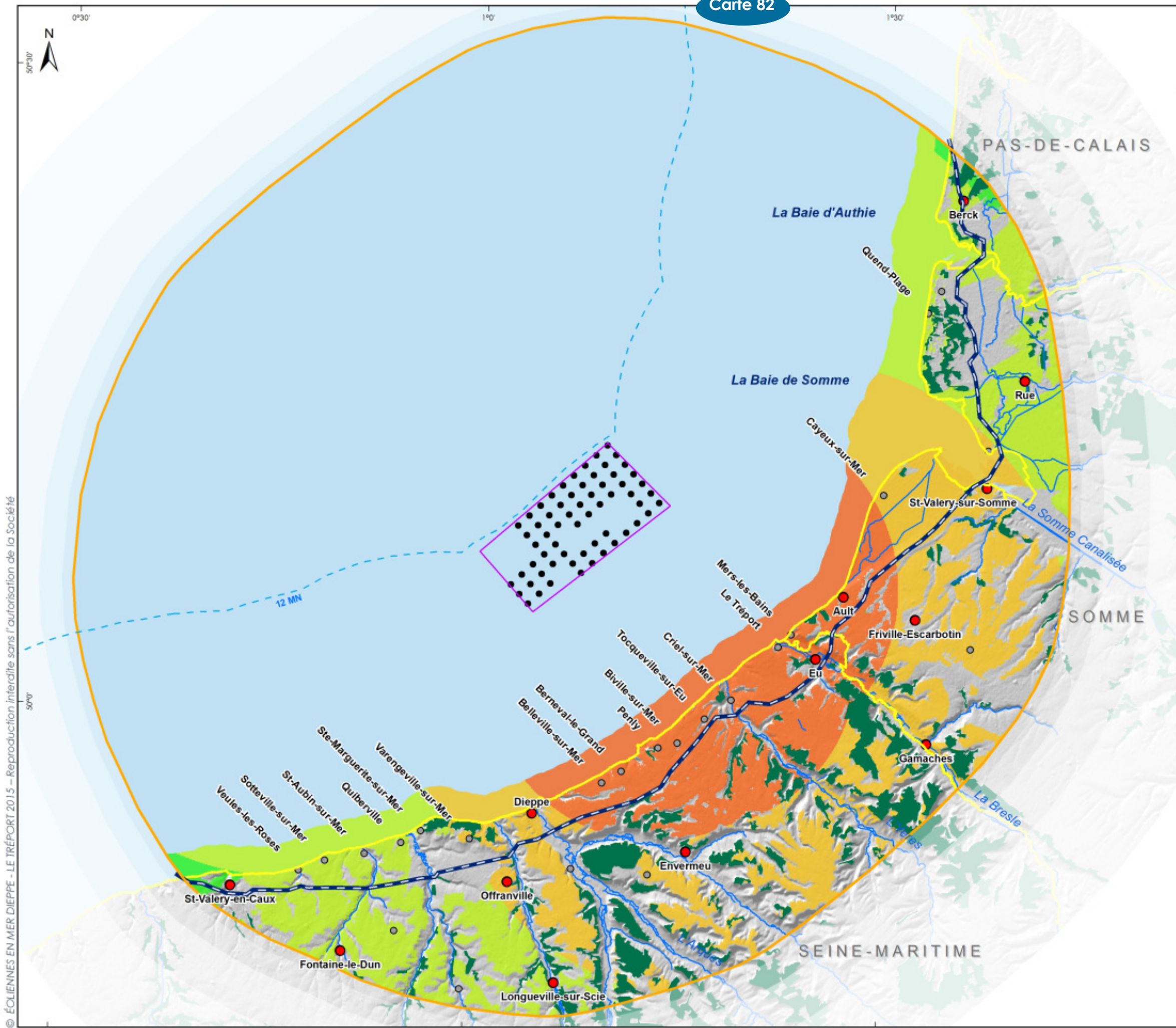
Calcul réalisé avec l'outil CAVE à partir d'un modèle d'élévation et en prenant en compte les éoliennes A2, G1 et M1.

- Aire d'étude immédiate
- Aire d'étude éloignée
- Limite départementale
- Limite du rétro-littoral
- Sous-Préfecture et Chef-lieu de canton
- Ville/Bourg
- - - Délimitation de la mer territoriale à 12MN



Sources : CORINE LandCover ; SRTM NASA ;
 BD Carthage® - GeoFla® IGN Paris - Reproduction interdite
 Format d'impression : A3
 Système géodésique WGS84 - Projection UTM 31N
 Réf : TRE_Paysage_11_Angle_vertical ; Réalisée le 02/08/2017

© ÉOLIENNES EN MER DIEPPE - LE TRÉPORT 2015 - Reproduction interdite sans l'autorisation de la Société



ZONES D'IMPACT VISUEL : ANGLE HORIZONTAL

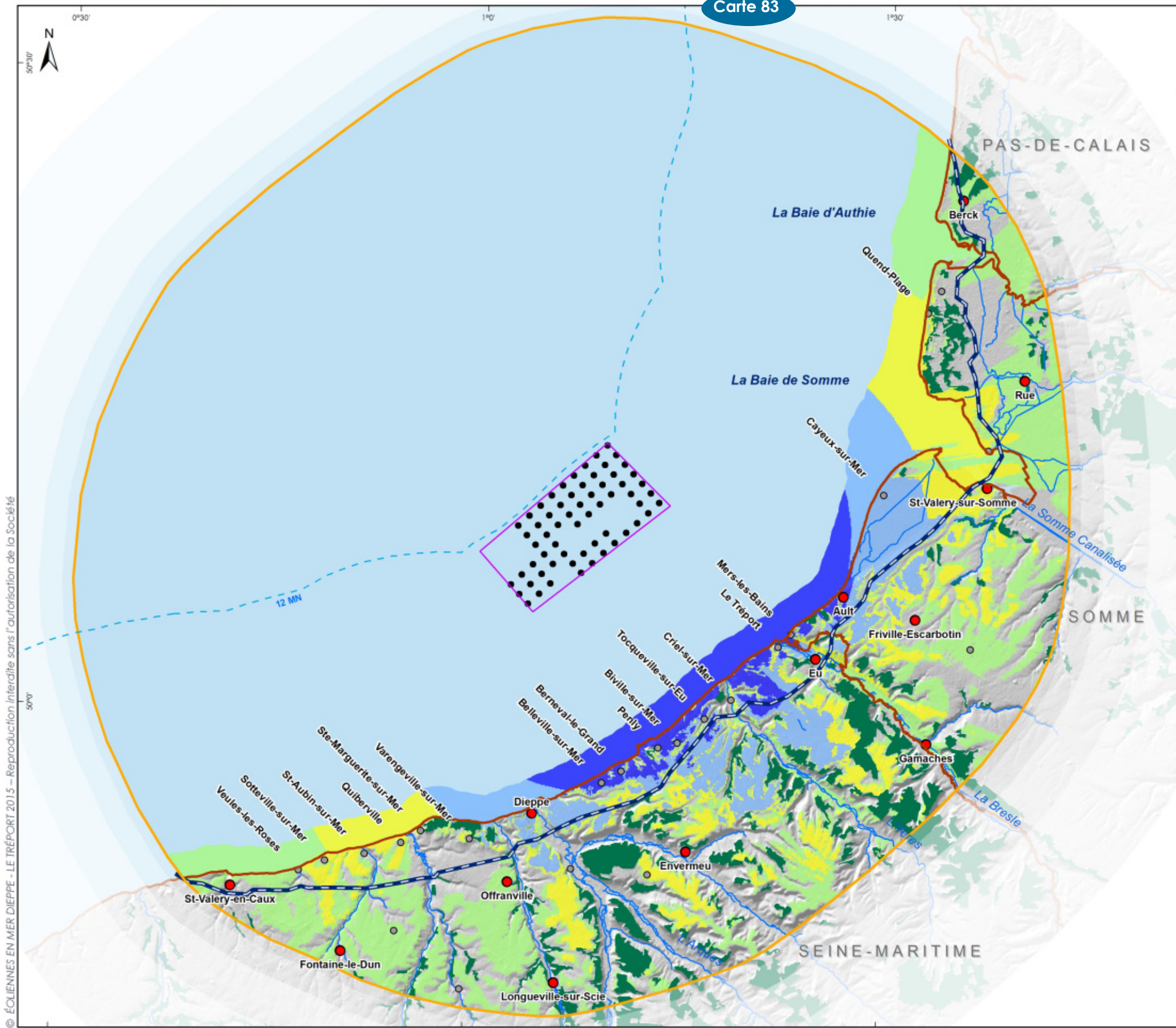


- Eolienne
- Surface boisée
- Angle horizontal (en °)**
 - <10°
 - entre 10 et 20°
 - entre 20 et 30°
 - > 30°
- Aire d'étude immédiate
- Aire d'étude éloignée
- Limite départementale
- Limite du rétro-littoral
- Sous-Préfecture et Chef-lieu de canton
- Ville/Bourg
- - - Délimitation de la mer territoriale à 12MN



Sources : CORINE LandCover ; SRTM NASA ;
 BD Carthage® - GeoFla® - IGN Paris - Reproduction interdite
 Format d'impression : A3
 Système géodésique WGS84 - Projection UTM 31N
 Réf : TRE_Paysage_12_Angle_horizontal ; Réalisée le 02/08/2017

© ÉOLIENNES EN MER DIEPPE - LE TRÉPORT 2015 - Reproduction interdite sans l'autorisation de la Société



**EMPREINTE VISUELLE :
VISIBILITÉ FINALE
(PARTIE TERRESTRE)**

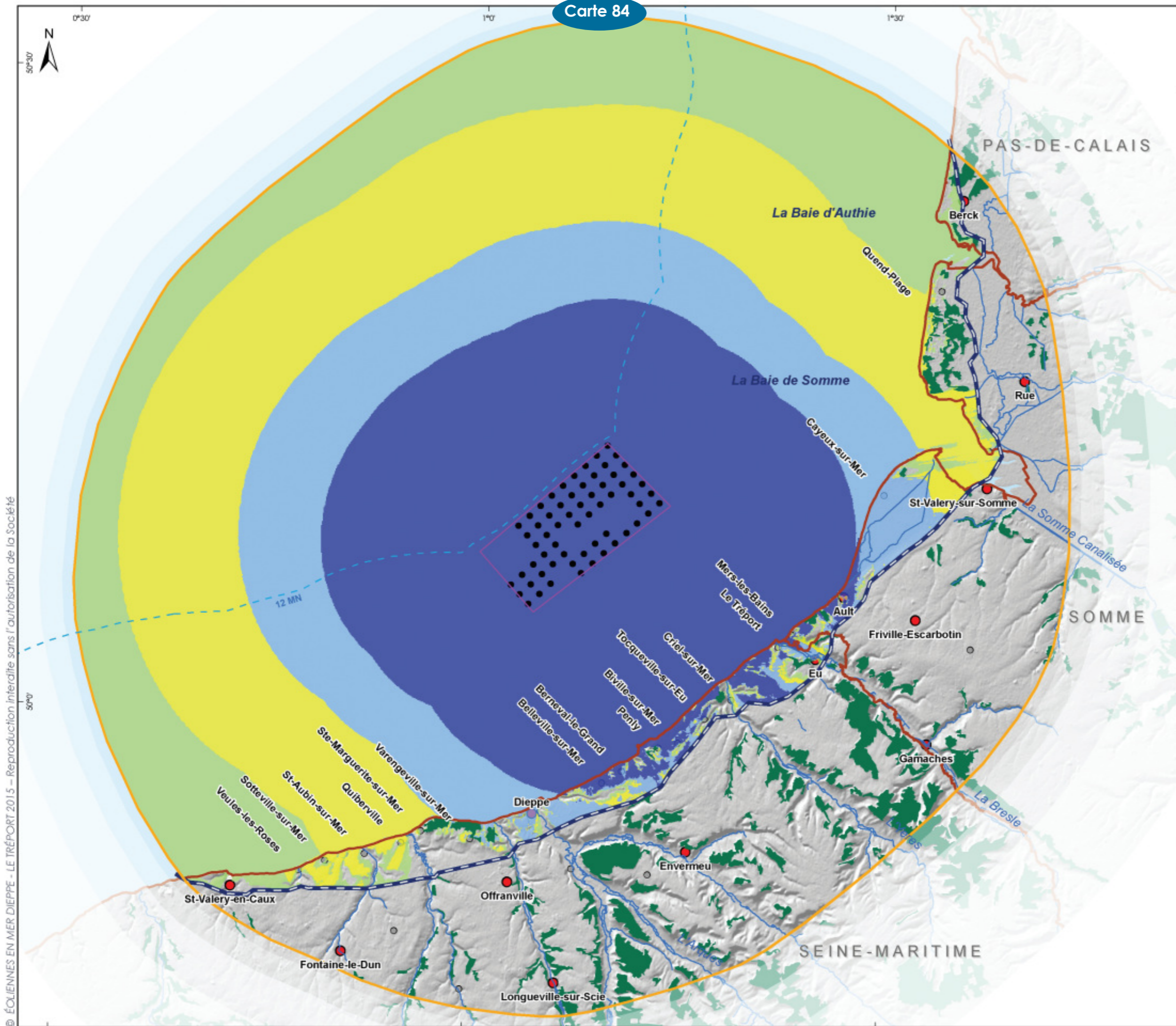


- Eolienne
 - Surface boisée
- Synthèse**
- <10 % de la visibilité maximum
 - 10 - 25 % de la visibilité maximum
 - 25-50 % de la visibilité maximum
 - 50%-100% de la visibilité maximum
- Aire d'étude immédiate
 - Aire d'étude éloignée
 - Limite départementale
 - Limite du rétro-littoral
 - Sous-Préfecture et Chef-lieu de canton
 - Ville/Bourg
 - - - Délimitation de la mer territoriale à 12MN



Sources : CORINE LandCover ; SRTM NASA ;
BD Carthage® - GeoFla® IGN Paris - Reproduction interdite
Format d'impression : A3
Système géodésique WGS84 - Projection UTM 31N
Réf : TRE_Paysage_Visibilité_finale_terrestre ; Réalisée le 02/08/2017

© ÉOLIENNES EN MER DIEPPE - LE TRÉPORT 2015 - Reproduction interdite sans l'autorisation de la Société



**EMPREINTE VISUELLE :
VISIBILITÉ FINALE
(PARTIE MARITIME)**



- Eolienne
 - Surface boisée
- Synthèse**
- <10 % de la visibilité maximum
 - 10 - 25 % de la visibilité maximum
 - 25-50 % de la visibilité maximum
 - 50%-100% de la visibilité maximum
- Aire d'étude immédiate
 - Aire d'étude éloignée
 - Limite départementale
 - Limite du rétro-littoral
 - Sous-Préfecture et Chef-lieu de canton
 - Ville/Bourg
 - - - Délimitation de la mer territoriale à 12MN



Sources : CORINE LandCover ; SRTM NASA ;
BD Carthage® - GeoFla® - IGN Paris - Reproduction interdite
Format d'impression : A3
Système géodésique WGS84 - Projection UTM 31N
Réf : TRE_Paysage_Visibilité_finale_maritime ; Réalisée le 30/11/2016

© ÉOLIENNES EN MER DIEPPE - LE TRÉPORT 2015 - Reproduction interdite sans l'autorisation de la Société



IMPACTS PAYSAGERS

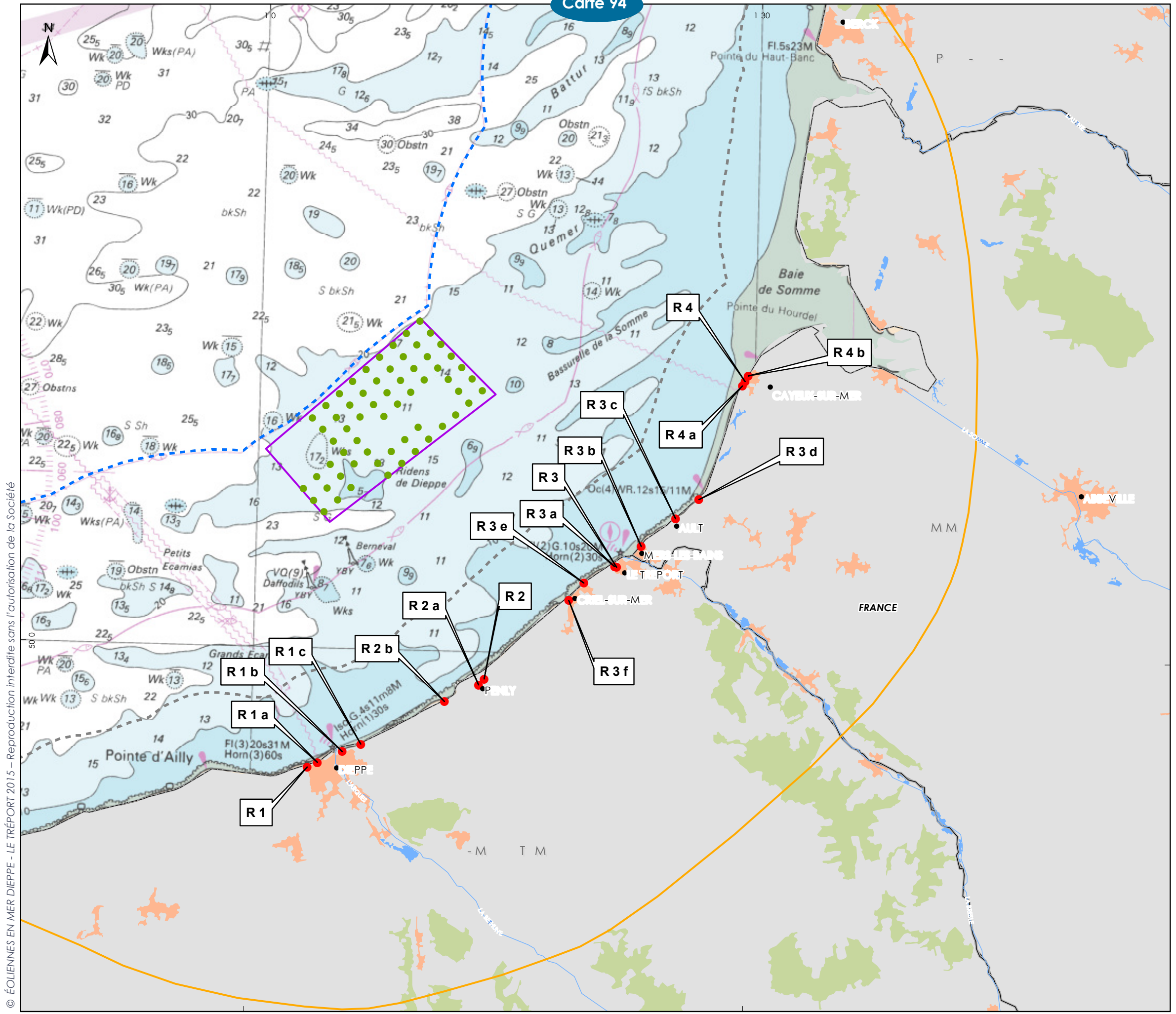


- Impact fort
- Impact modéré
- Impact faible
- Eolienne
- Surface boisée
- Aire d'étude éloignée
- Limite départementale
- Limite du rétro-littoral
- Sous-Préfecture et Chef-lieu de canton
- Ville/Bourg
- Délimitation de la mer territoriale à 12MN



Sources : CORINE LandCover ; SRTM NASA ;
 BD Carthage® - GeoFla® - IGN Paris - Reproduction interdite
 Format d'impression : A3
 Système géodésique WGS84 - Projection UTM 31N
 Réf : TRE Impacts paysagers ; Réalisée le 23/11/2016

© ÉOLIENNES EN MER DIEPPE - LE TRÉPORT 2015 - Reproduction interdite sans l'autorisation de la Société



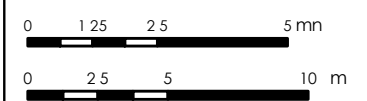
© ÉOLIENNES EN MER DIEPPE - LE TRÉPORT 2015 - Reproduction interdite sans l'autorisation de la Société

RÉCEPTEURS DE CALCULS

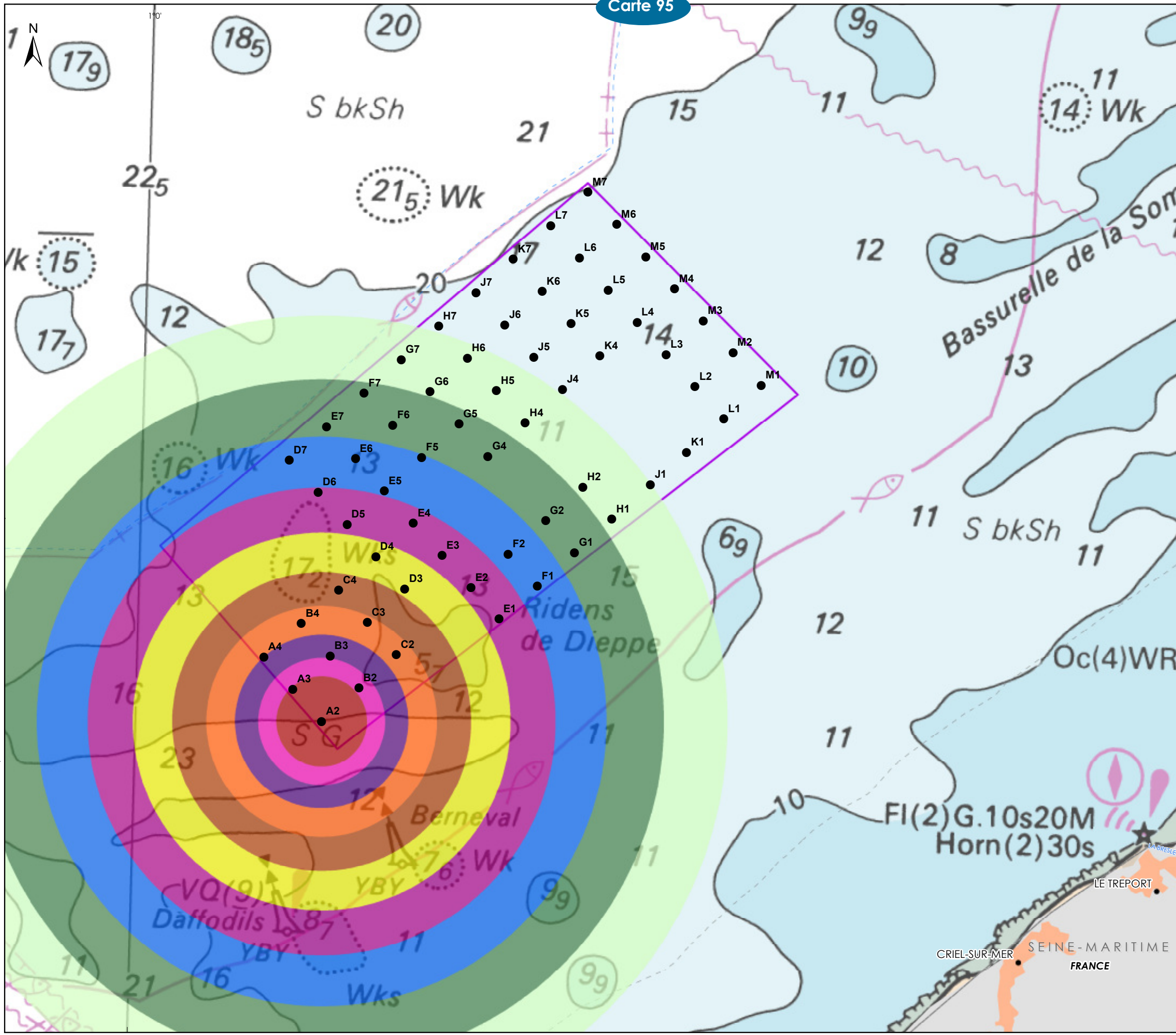


Projet éolien en mer Dieppe - Le Tréport

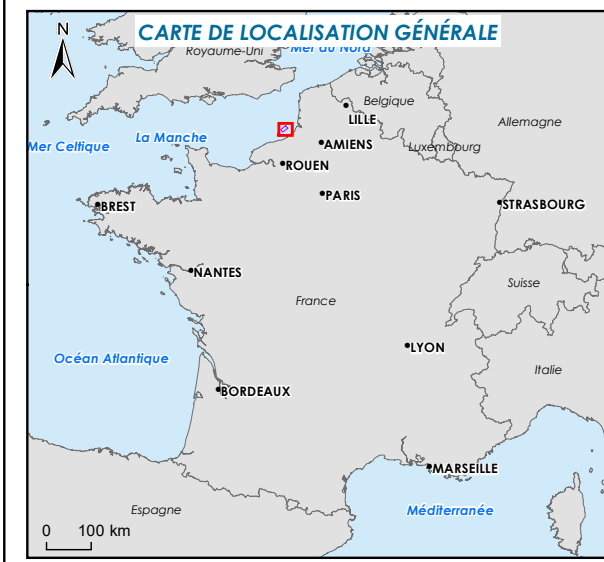
- aire d'étude immédiate
- aire d'étude éolienne
- Espace maritime**
- frontière maritime économique exclusive
- délimitation de la mer territoriale 12 M
- 3 M des côtes
- Limite administrative**
- département
- Récepteurs de calculs



sources : M 7312 route120 route500 eo la Marine e ions
 format d'impression : 3
 système géodésique : 84 - Projection TM 31
 récepteurs2
 réalisé le 09 02 2017



CARTE D'ISOPHONES DU BATTAGE DE L'ÉOLIENNE A2 À UNE HAUTEUR DE 2M



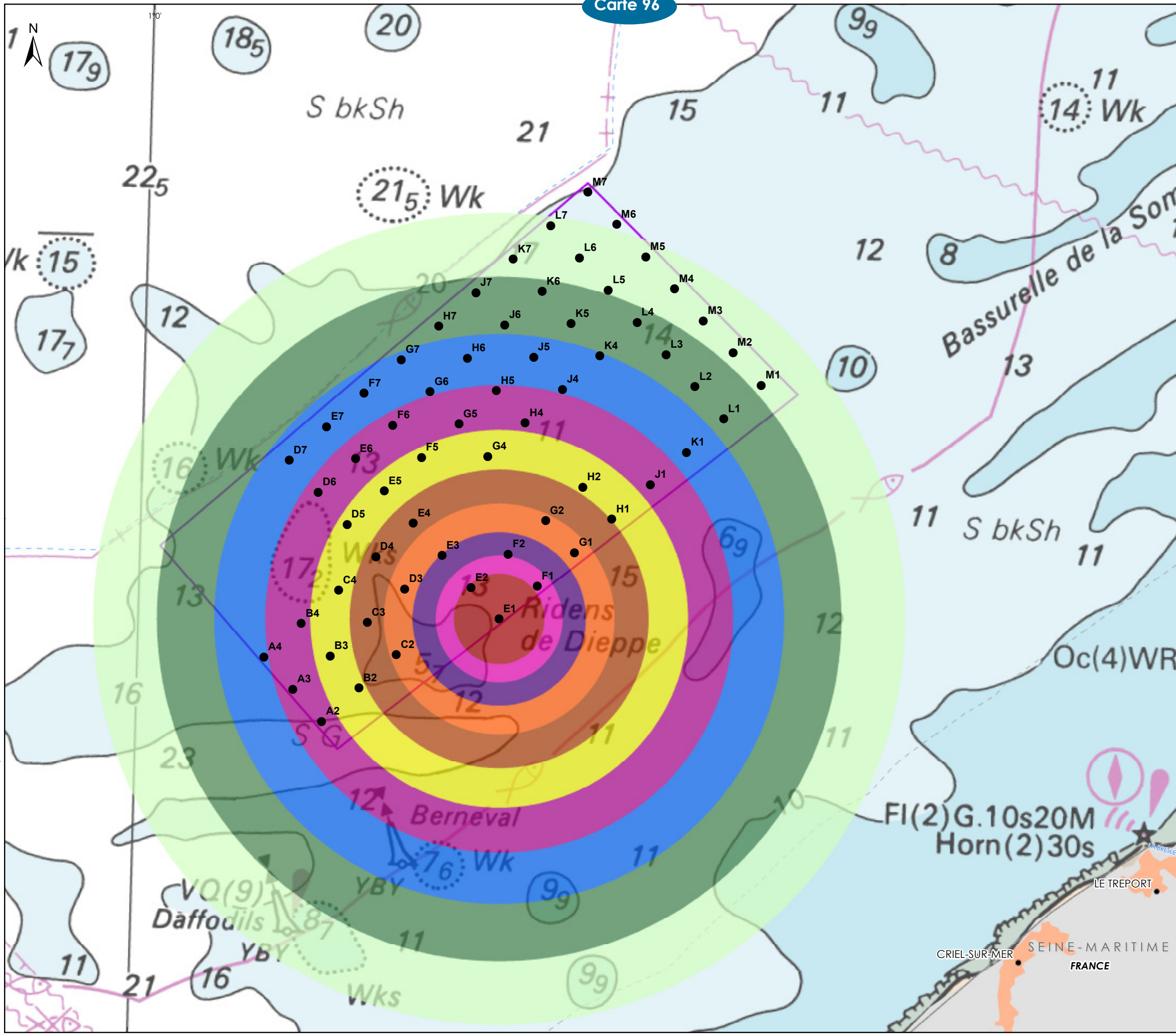
Projet éolien en mer Dieppe - Le Tréport

- Aire d'étude immédiate
 - Aire d'étude éloignée
 - Aire d'étude large
- Espace maritime**
- Frontière maritime Zone Economique Exclusive
 - Délimitation de la mer territoriale à 12 MN
 - 3 MN des côtes
- Limite administrative**
- Région
 - Département
- Niveau de bruit (dB(A))**
- < 30 dB(A)
 - 30 - 35 dB(A)
 - 35 - 40 dB(A)
 - 40 - 45 dB(A)
 - 45 - 50 dB(A)
 - 50 - 55 dB(A)
 - 55 - 60 dB(A)
 - 60 - 65 dB(A)
 - 65 - 70 dB(A)
 - > 70 dB(A)

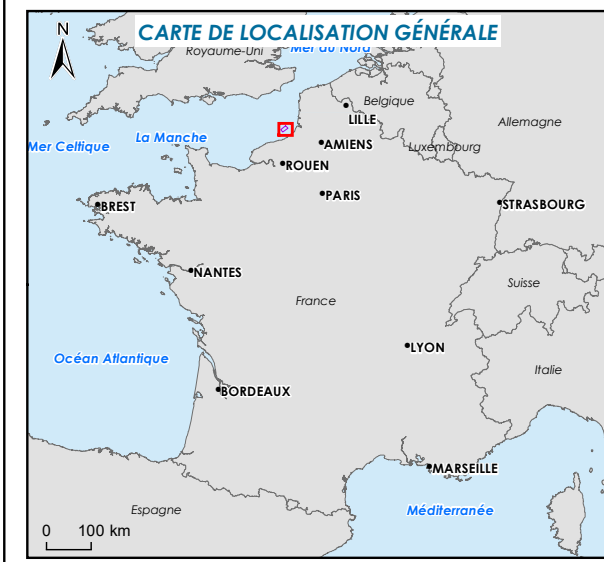


Sources : SHOM 7312, IGN route 120 route 500 Geofla, Marine Regions, EEA
 Format d'impression : A3
 Système géodésique WGS84 - Projection UTM 31N
 Réf : ISO_bruitdechantier2
 Réalisée le 09/02/2017

© ÉOLIENNES EN MER DIEPPE - LE TRÉPORT 2015 - Reproduction interdite sans l'autorisation de la Société



CARTE D'ISOPHONES DU BATTAGE DE L'ÉOLIENNE E1 À UNE HAUTEUR DE 2M



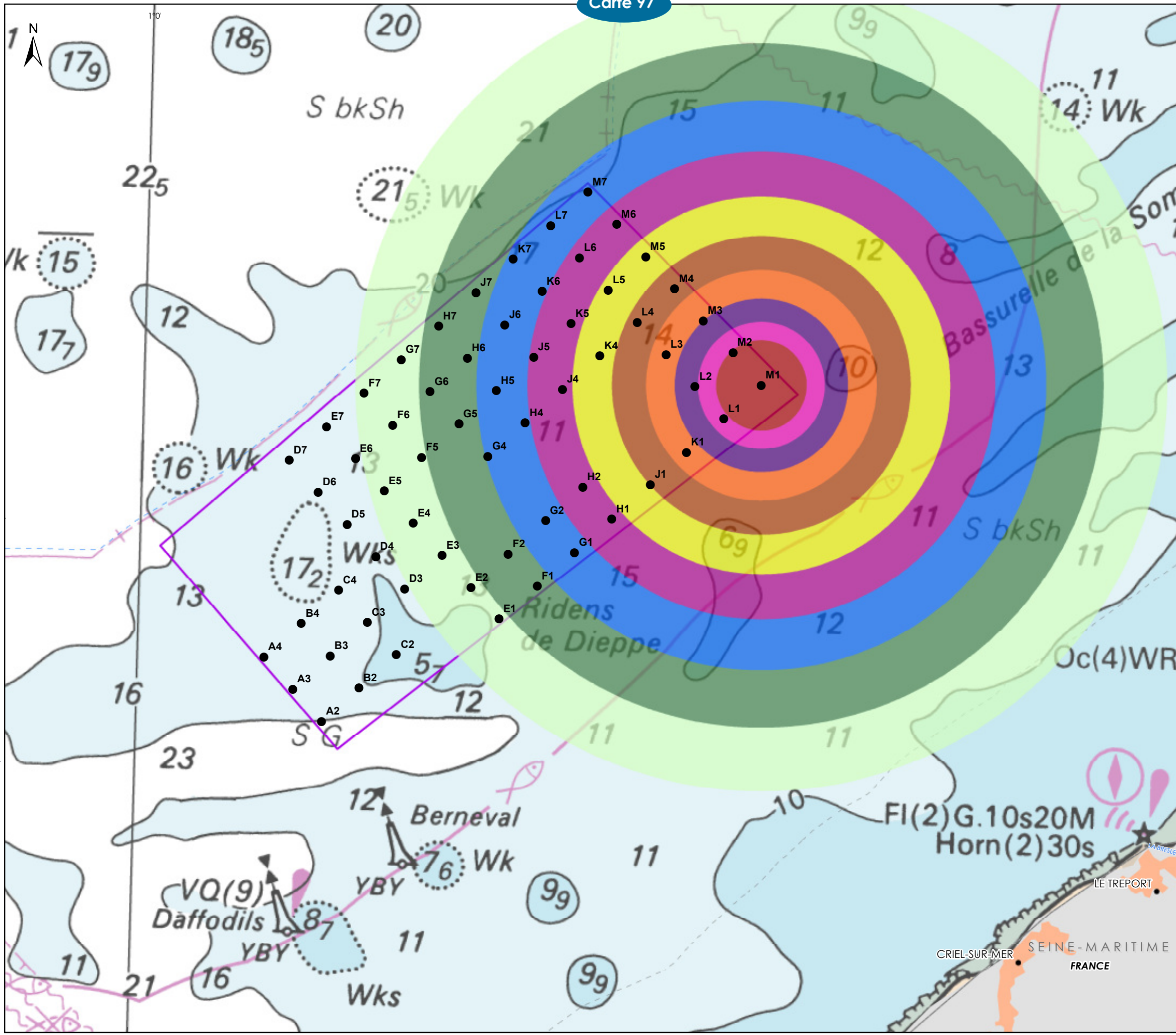
Projet éolien en mer Dieppe - Le Tréport

- Aire d'étude immédiate
 - Aire d'étude éloignée
 - Aire d'étude large
- Espace maritime**
- Frontière maritime Zone Economique Exclusive
 - Délimitation de la mer territoriale à 12 MN
 - 3 MN des côtes
- Limite administrative**
- Région
 - Département
- Isophones de bruit**
- < 30 dB(A)
 - 30 - 35 dB(A)
 - 35 - 40 dB(A)
 - 40 - 45 dB(A)
 - 45 - 50 dB(A)
 - 50 - 55 dB(A)
 - 55 - 60 dB(A)
 - 60 - 65 dB(A)
 - 65 - 70 dB(A)
 - > 70 dB(A)

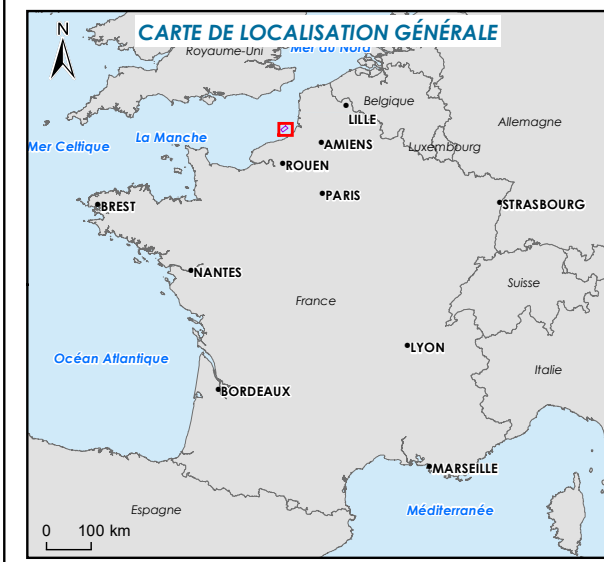


Sources : SHOM 7312, IGN route 120 route 500 Geofla, Marine Regions, EEA
 Format d'impression : A3
 Système géodésique WGS84 - Projection UTM 31N
 Réf : ISO_bruitdechantier2
 Réalisée le 09/02/2017

© ÉOLIENNES EN MER DIEPPE - LE TRÉPORT 2015 - Reproduction interdite sans l'autorisation de la Société

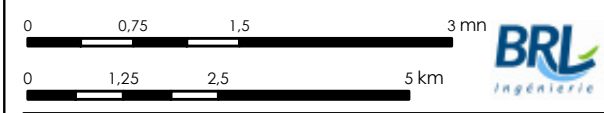


CARTE D'ISOPHONES DU BATTAGE DE L'ÉOLIENNE M1 À UNE HAUTEUR DE 2M



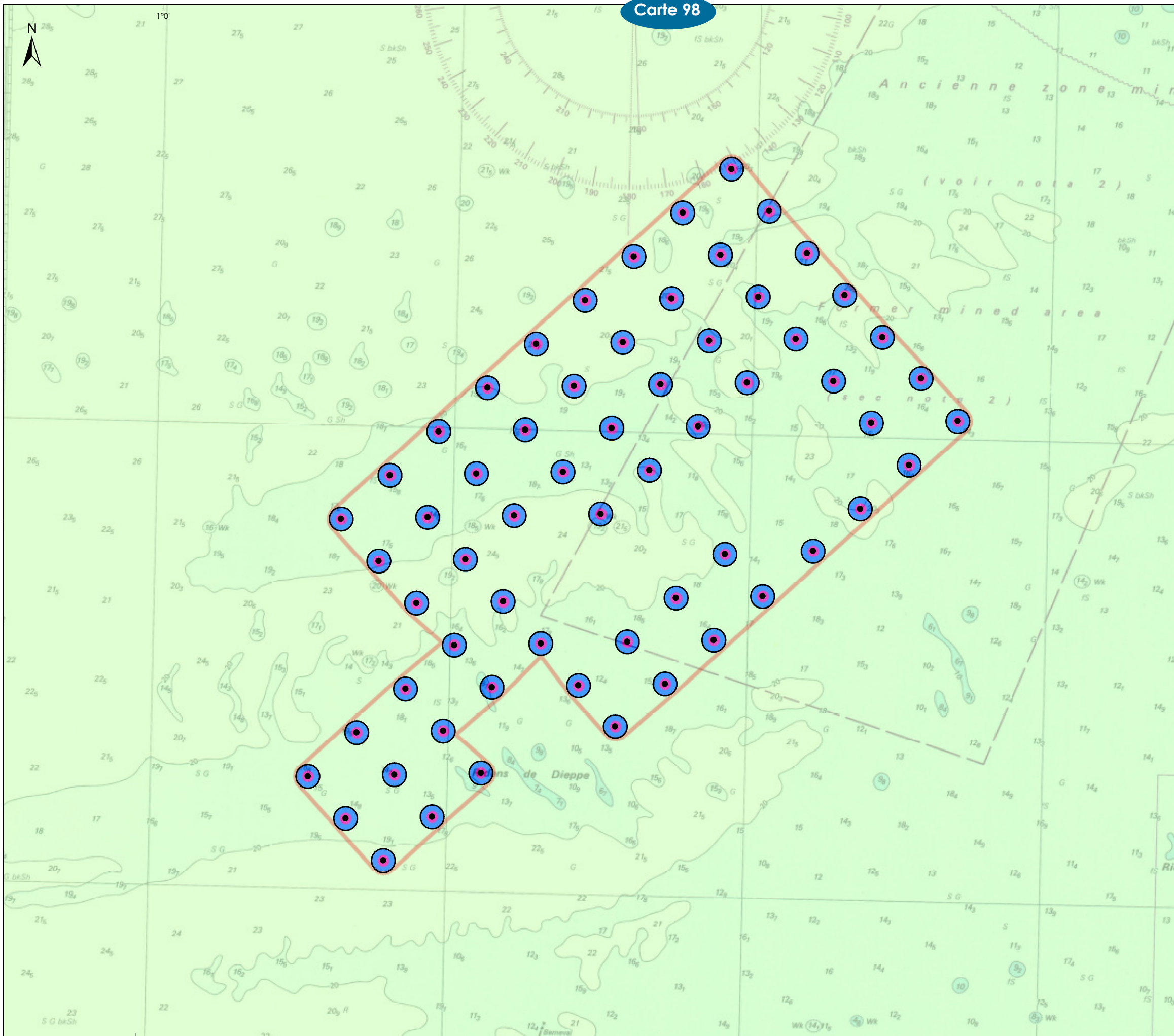
Projet éolien en mer Dieppe - Le Tréport

- Aire d'étude immédiate
- Aire d'étude éloignée
- Aire d'étude large
- Espace maritime**
- Frontière maritime Zone Economique Exclusive
- Délimitation de la mer territoriale à 12 MN
- 3 MN des côtes
- Limite administrative**
- Région
- Département
- < 30 dB(A)
- 30 - 35 dB(A)
- 35 - 40 dB(A)
- 40 - 45 dB(A)
- 45 - 50 dB(A)
- 50 - 55 dB(A)
- 55 - 60 dB(A)
- 60 - 65 dB(A)
- 65 - 70 dB(A)
- > 70 dB(A)

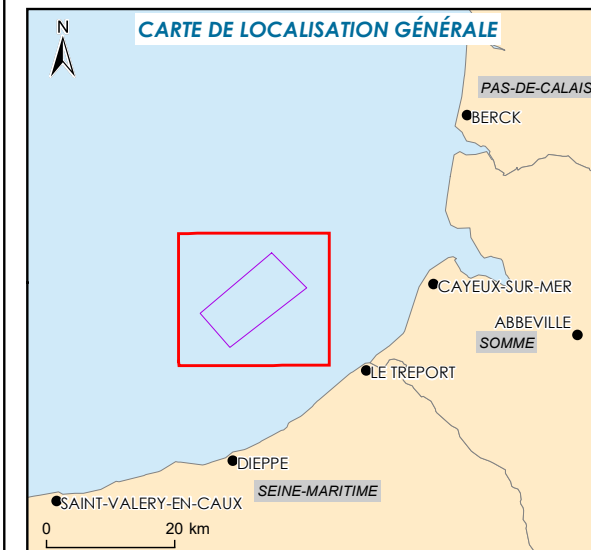


Sources : SHOM 7312, IGN route 120 route 500 Geofla, Marine Regions, EEA
 Format d'impression : A3
 Système géodésique WGS84 - Projection UTM 31N
 Réf : ISO_bruitdechantier2
 Réalisée le 09/02/2017

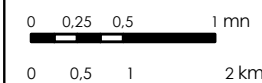
© ÉOLIENNES EN MER DIEPPE - LE TRÉPORT 2015 - Reproduction interdite sans l'autorisation de la Société



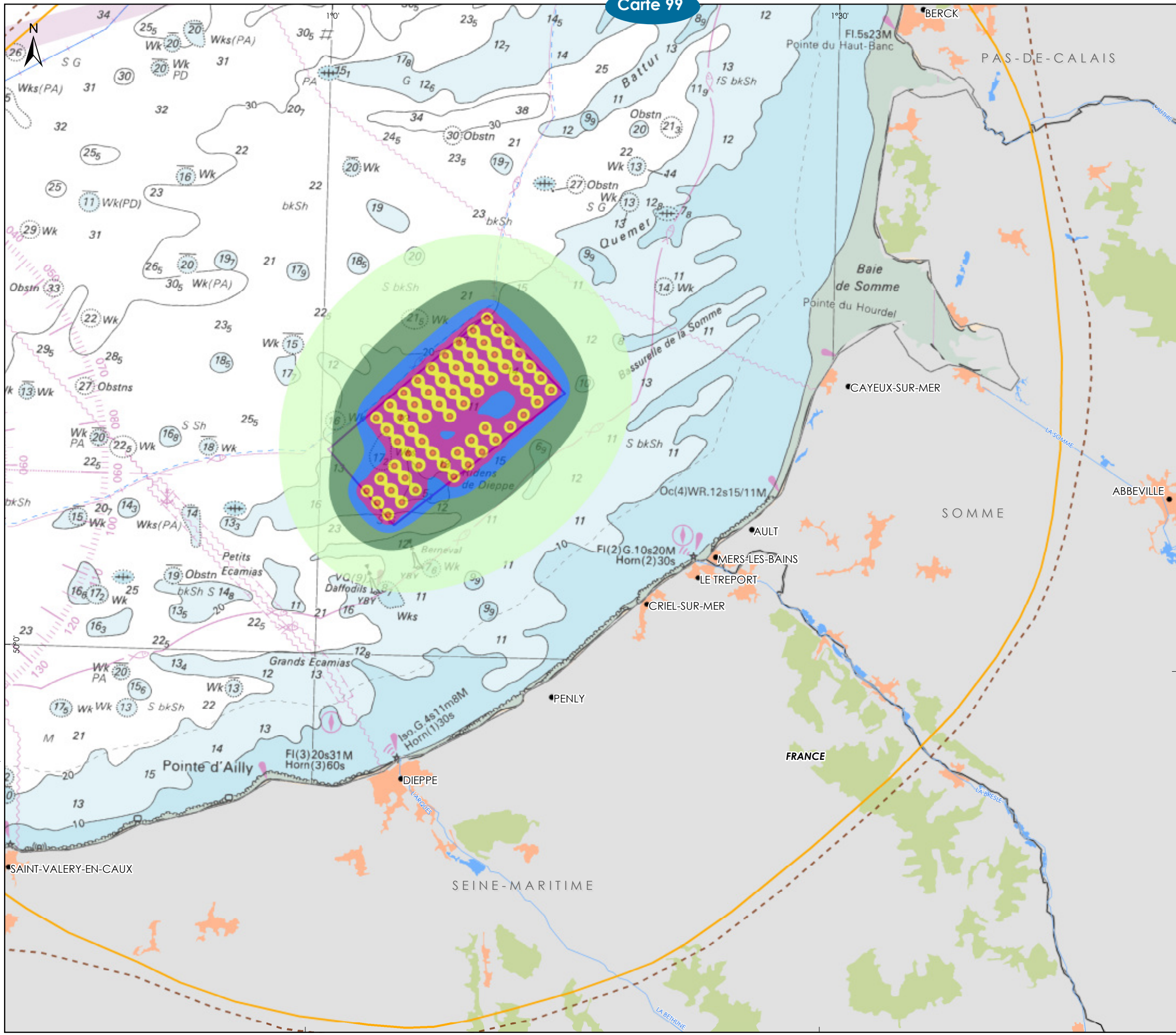
NIVEAUX SONORES AU PÉRIMÈTRE DE MESURES DU BRUIT DU PROJET



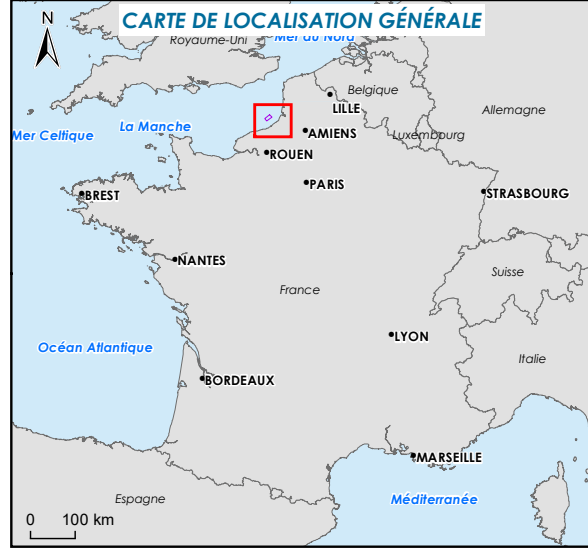
- PÉRIMÈTRE DE MESURE DU BRUIT DU PROJET
- R=234,6m (1,2 x L en bout de pale d'une éolienne)
- < 55 dB(A)
- 55 - 60 dB(A)
- > 60 dB(A)



Sources : SHOM 7416, Marine Regions, EEA
 Format d'impression : A3
 Système géodésique WGS84 - Projection UTM 31N
 Réf : PMBI3
 Réalisée le 26/10/2017

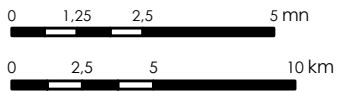


CARTE D'ISOPHONES DU PROJET À UNE HAUTEUR DE 2 M POUR UNE VITESSE DE VENT DE 4 M/S



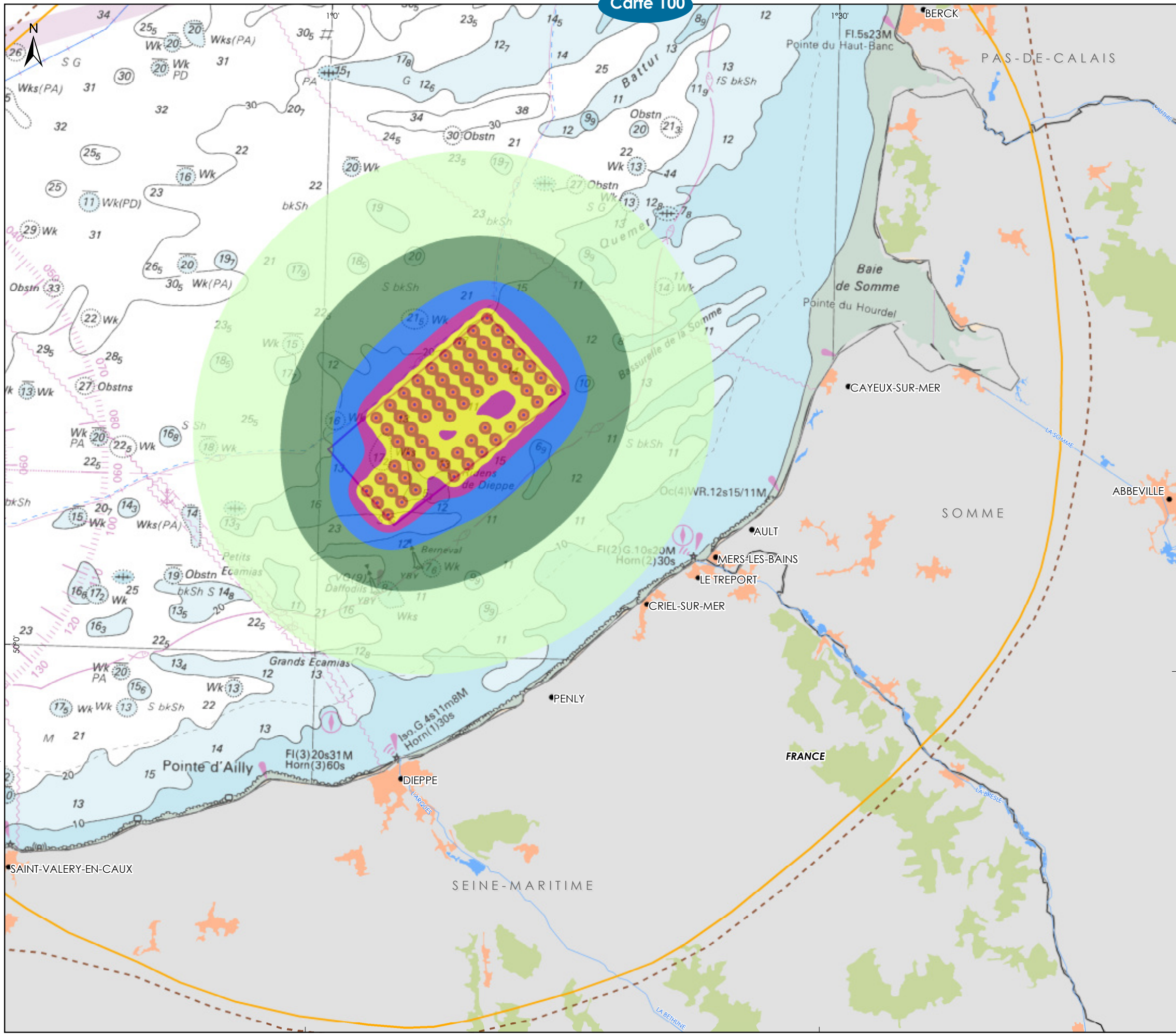
Projet éolien en mer Dieppe - Le Tréport

- Aire d'étude immédiate
- Aire d'étude éloignée
- Aire d'étude large
- Espace maritime**
- Frontière maritime Zone Economique Exclusive
- Délimitation de la mer territoriale à 12 MN
- 3 MN des côtes
- Limite administrative**
- Région
- Département

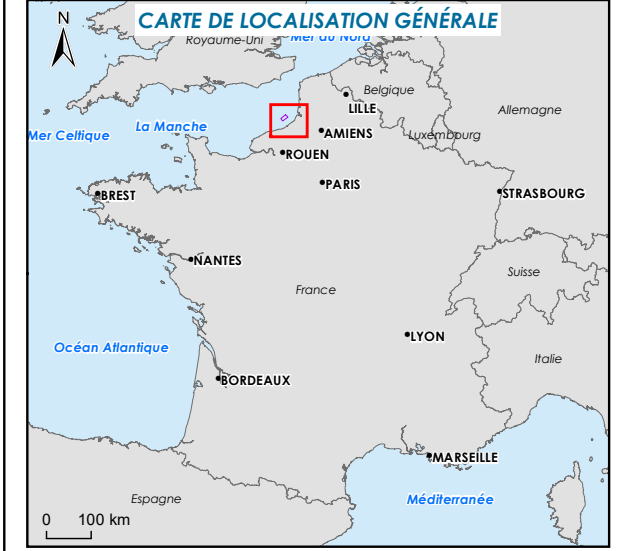


Sources : SHOM 7312, IGN route 120 route500 Geofla, Marine Regions, EEA
 Format d'impression : A3
 Système géodésique WGS84 - Projection UTM 31N
 Réf : iso_siemens
 Réalisée le 26/10/2017

© ÉOLIENNES EN MER DIEPPE - LE TRÉPORT 2015 - Reproduction interdite sans l'autorisation de la Société

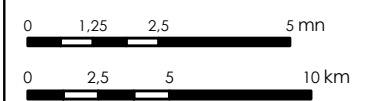


CARTE D'ISOPHONES DU PROJET À UNE HAUTEUR DE 2 M POUR UNE VITESSE DE VENT DE 6 M/S



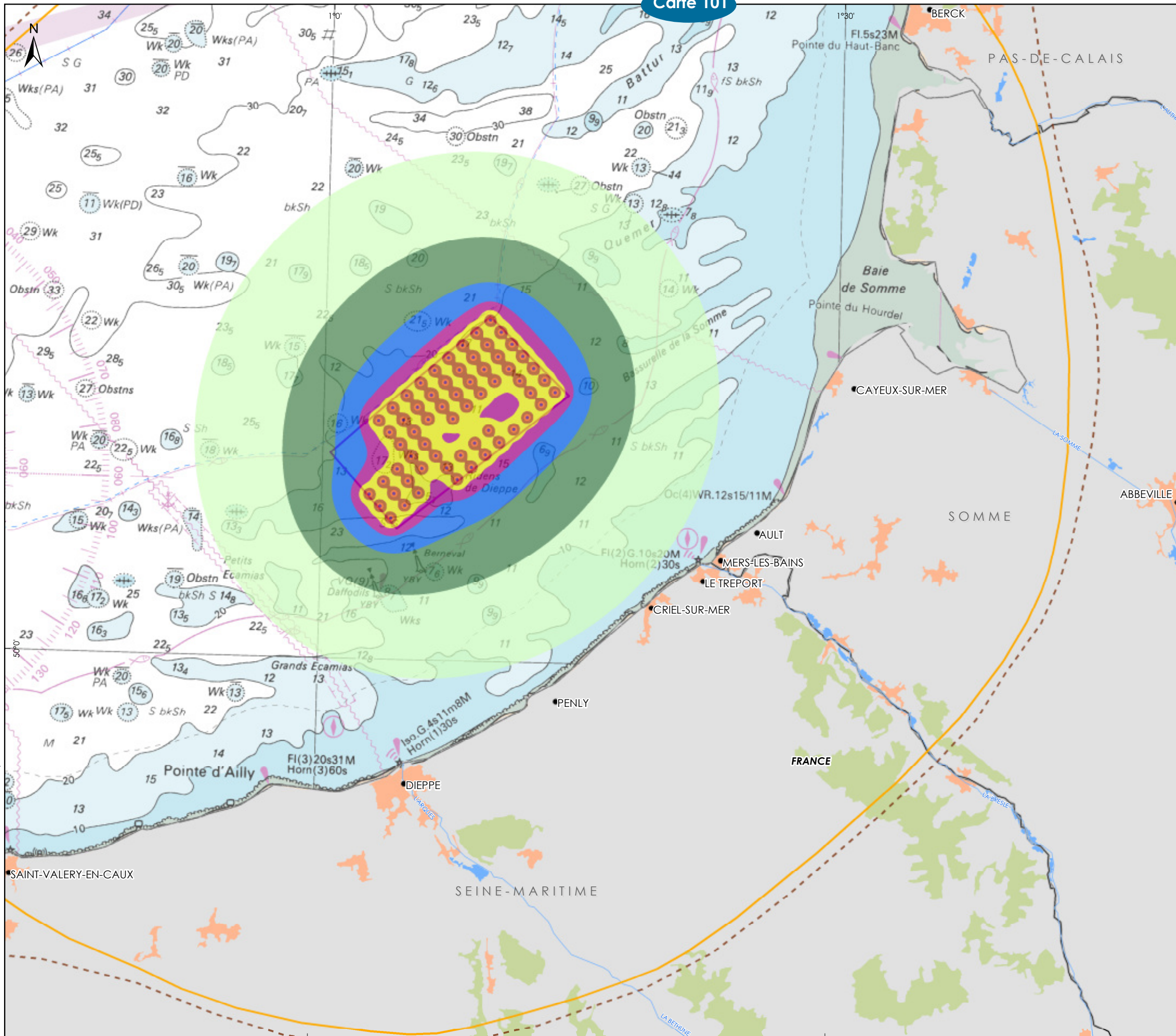
Projet éolien en mer Dieppe - Le Tréport

- Aire d'étude immédiate
- Aire d'étude éloignée
- Aire d'étude large
- Espace maritime**
- Frontière maritime Zone Economique Exclusive
- Délimitation de la mer territoriale à 12 MN
- 3 MN des côtes
- Limite administrative**
- Région
- Département

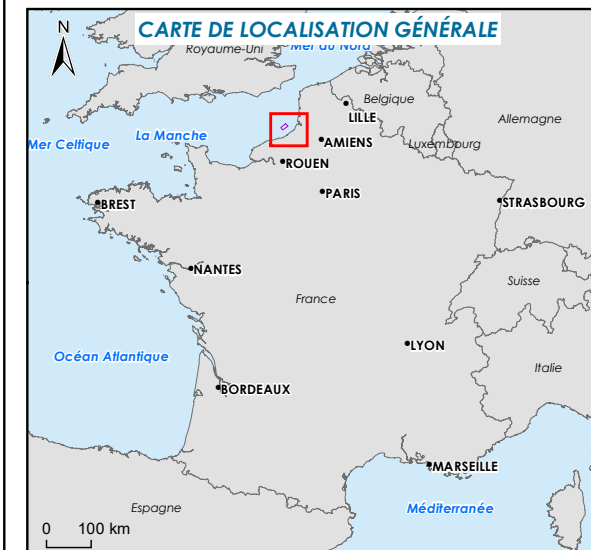


Sources : SHOM 7312, IGN route 120 route 500 Geofla, Marine Regions, EEA
 Format d'impression : A3
 Système géodésique WGS84 - Projection UTM 31N
 Réf : iso_siemens
 Réalisée le 26/10/2017

© ÉOLIENNES EN MER DIEPPE - LE TRÉPORT 2015 - Reproduction interdite sans l'autorisation de la Société



CARTE D'ISOPHONES DU PROJET À UNE HAUTEUR DE 2 M POUR UNE VITESSE DE VENT DE 8 M/S



Projet éolien en mer Dieppe - Le Tréport

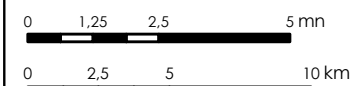
- Aire d'étude immédiate
- Aire d'étude éloignée
- Aire d'étude large

Espace maritime

- Frontière maritime Zone Economique Exclusive
- Délimitation de la mer territoriale à 12 MN
- 3 MN des côtes

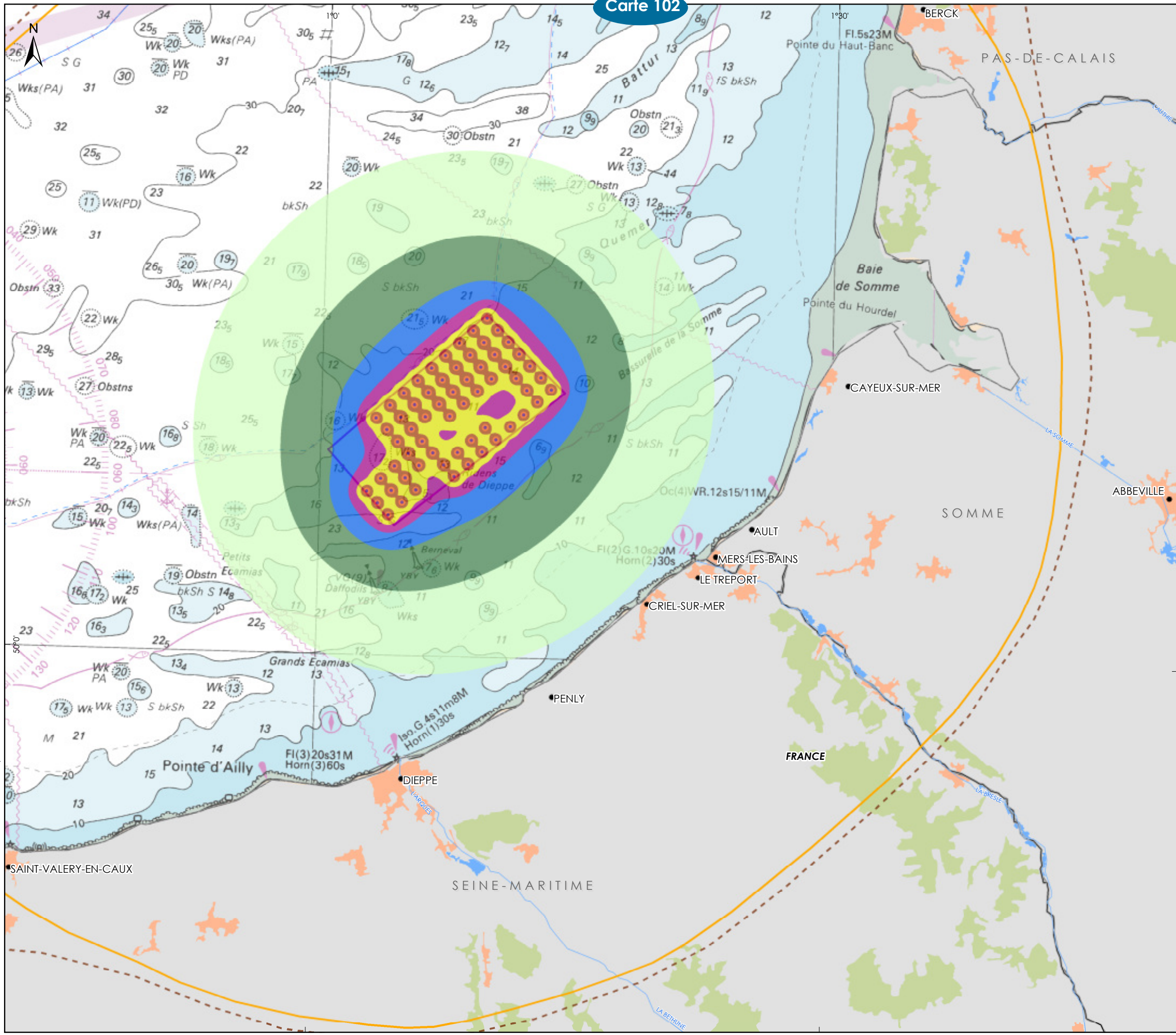
Limite administrative

- Région
- Département

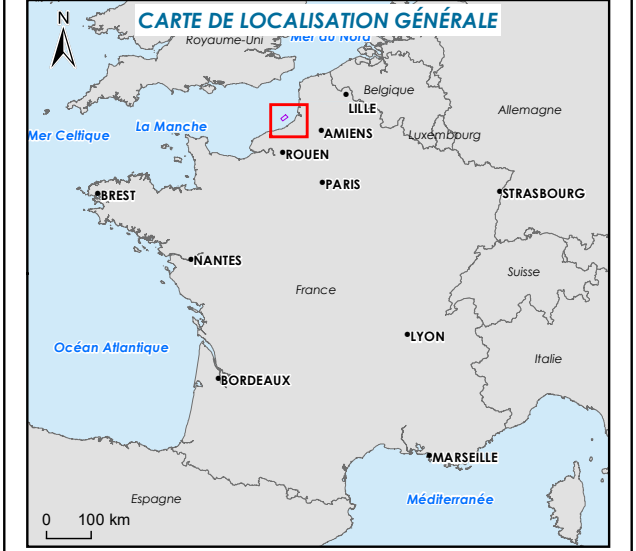


Sources : SHOM 7312, IGN route 120 route500 Geofla, Marine Regions, EEA
 Format d'impression : A3
 Système géodésique WGS84 - Projection UTM 31N
 Réf : iso_siemens
 Réalisée le 26/10/2017

© ÉOLIENNES EN MER DIEPPE - LE TRÉPORT 2015 - Reproduction interdite sans l'autorisation de la Société

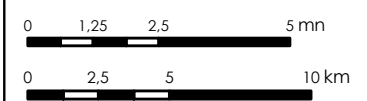


CARTE D'ISOPHONES DU PROJET À UNE HAUTEUR DE 2 M POUR UNE VITESSE DE VENT DE 10 M/S



Projet éolien en mer Dieppe - Le Tréport

- Aire d'étude immédiate
- Aire d'étude éloignée
- Aire d'étude large
- Espace maritime**
- Frontière maritime Zone Economique Exclusive
- Délimitation de la mer territoriale à 12 MN
- 3 MN des côtes
- Limite administrative**
- Région
- Département

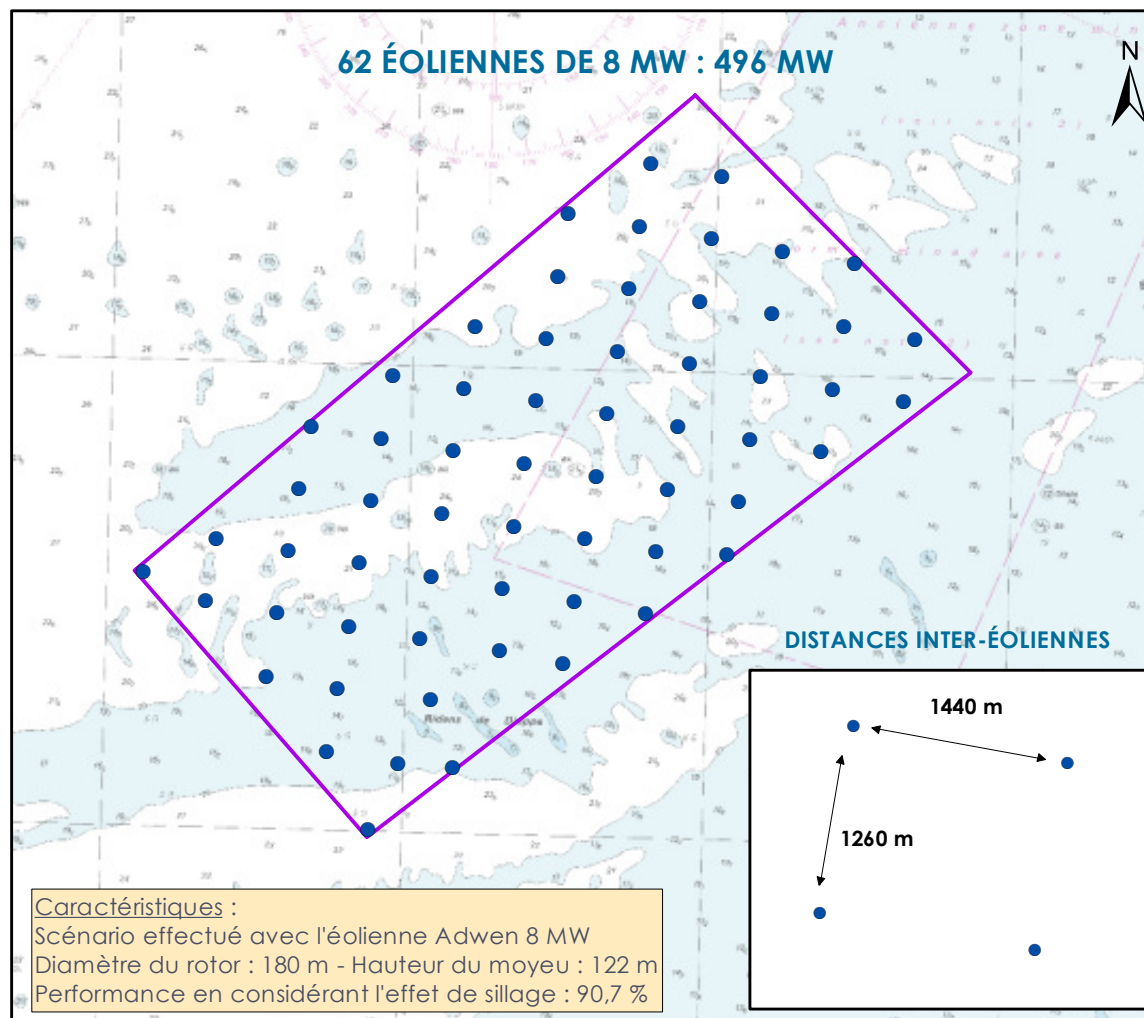
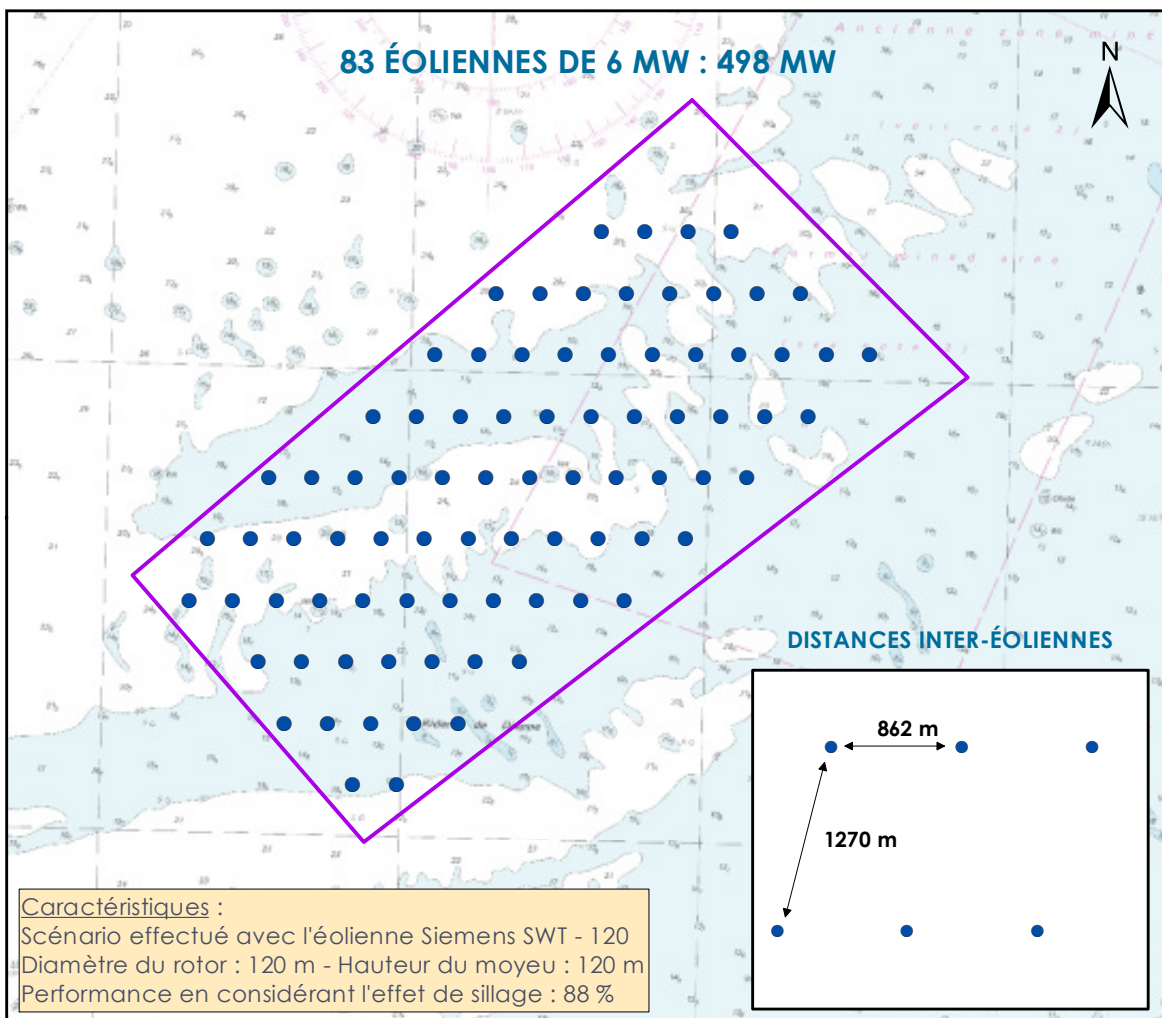
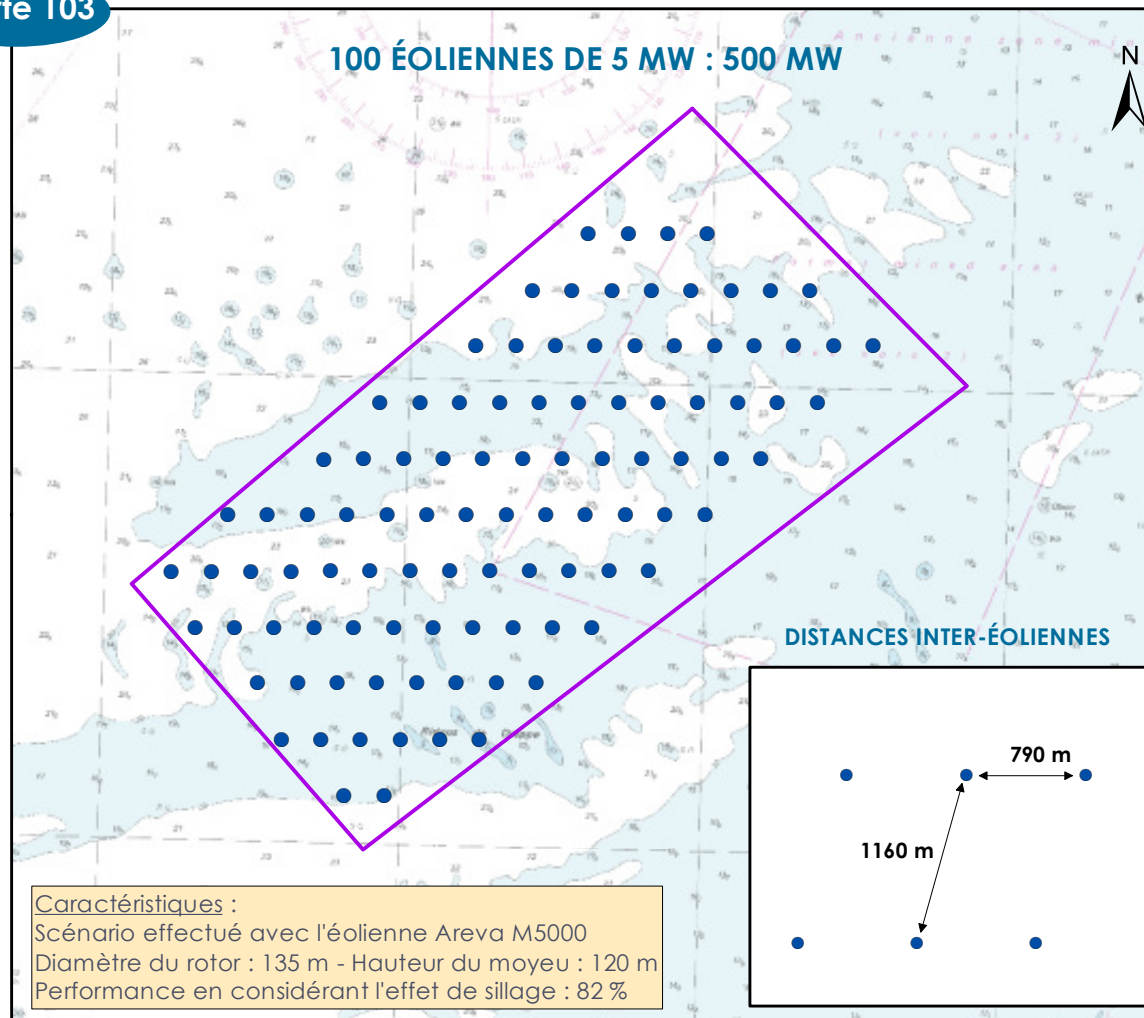
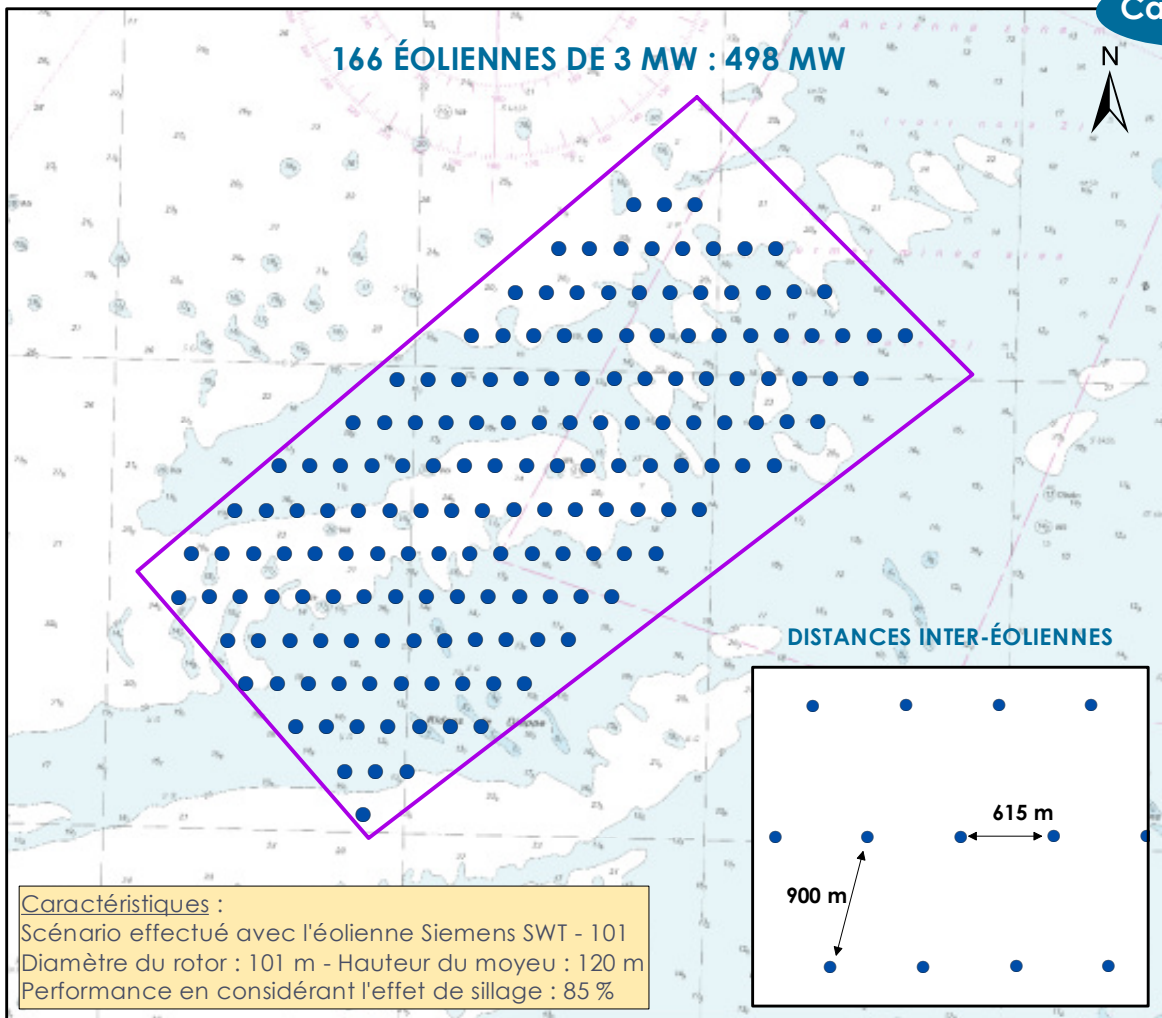


Sources : SHOM 7312, IGN route 120 route 500 Geofla, Marine Regions, EEA
 Format d'impression : A3
 Système géodésique WGS84 - Projection UTM 31N
 Réf : iso_siemens
 Réalisée le 26/10/2017

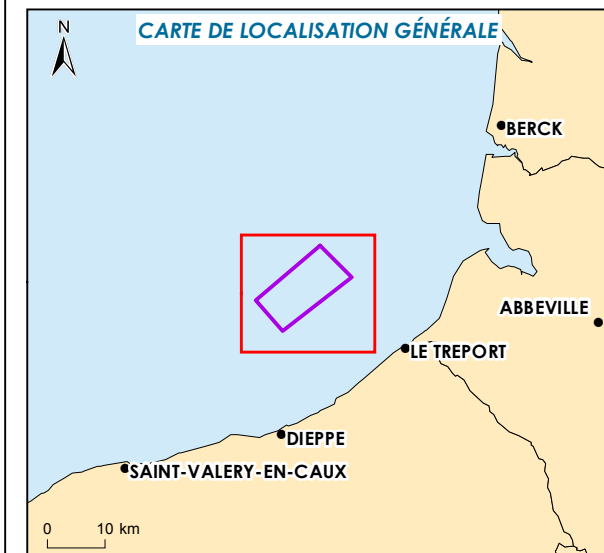
© ÉOLIENNES EN MER DIEPPE - LE TRÉPORT 2015 - Reproduction interdite sans l'autorisation de la Société

Présentation des variantes examinées et raison du choix du projet



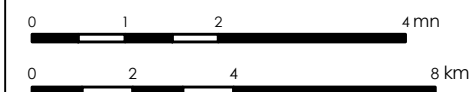


OPTIMISATION DU NOMBRE D'ÉOLIENNES SELON LEURS PUISSANCES



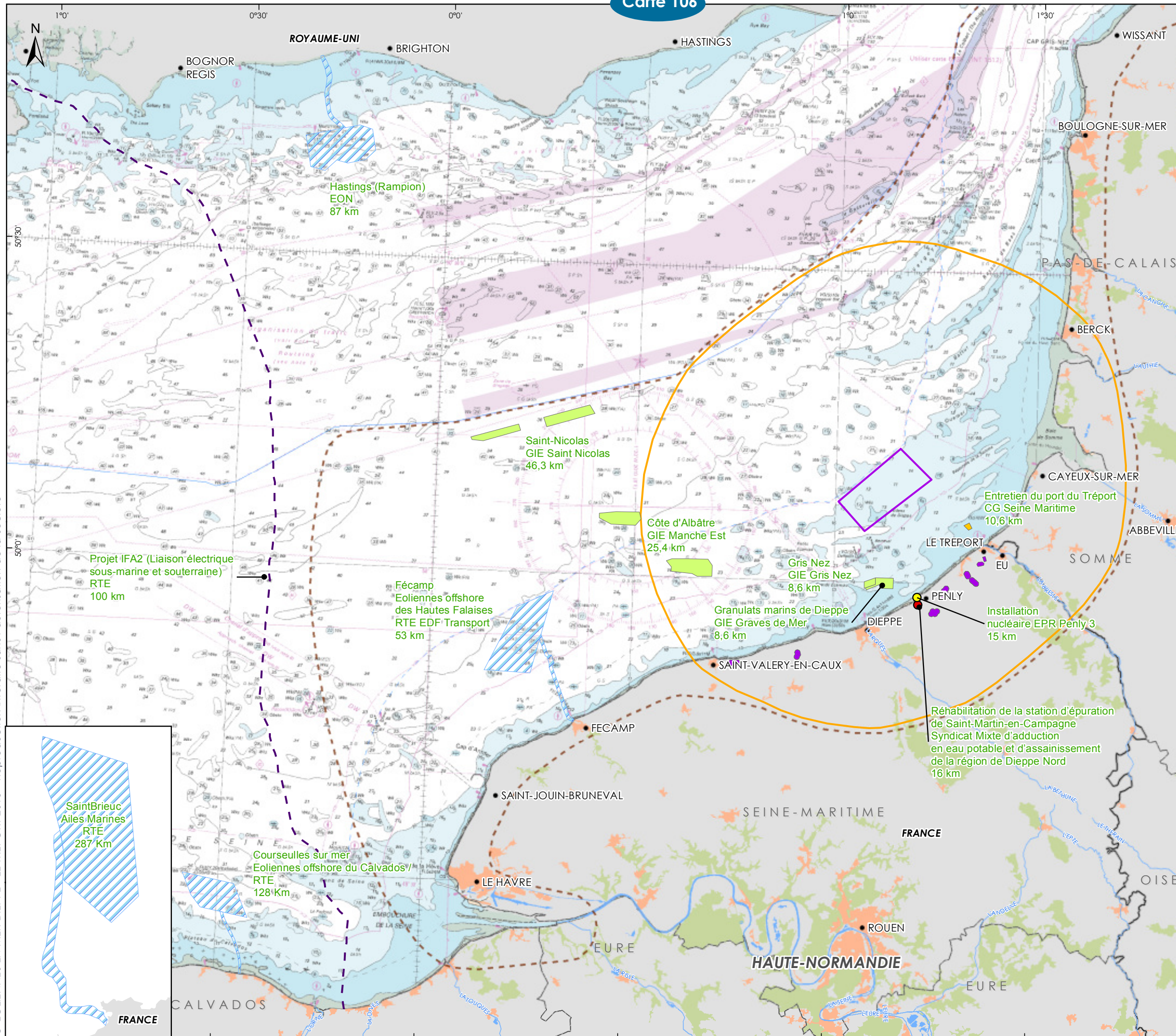
Données du projet éolien

- Localisation des éoliennes
- ▭ Zone de l'appel d'offres



Sources : IGN route500, SHOM
Format d'impression : A3
Système géodésique WGS84 - Projection UTM 31N
Réf : TRE_doc_type_A3_comparaison_puissance_eoliennes
Réalisée le 04/05/2017





LOCALISATION DES PROJETS RETENUS POUR ÉVALUATION DES EFFETS CUMULÉS



Projet éolien en mer Dieppe - Le Tréport

- Aire d'étude immédiate
- Aire d'étude éloignée
- Aire d'étude large

Espace maritime

- Frontière maritime Zone Economique Exclusive
- Délimitation de la mer territoriale à 12 MN
- 3 MN des côtes

Limite administrative

- Région
- Département

Catégorie de projet (Maître d'ouvrage et distance au projet de parc éolien Dieppe-le-Tréport)

- Clapage de sédiments portuaires
- Exploitation de granulats
- Parc éolien maritime et raccordement
- Parc éolien terrestre
- Projet IFA2
- Station d'épuration de Saint-Martin-en-Campagne
- Installation nucléaire EPR Penly 3

0 2,5 5 10 mn
0 5 10 20 km



Sources : SHOM 7312, IGN route, Préfectures 76,80,62, DREAL HN,Picardie, NPDC www.4coffshore.com
Format d'impression : A3
Système géodésique WGS84 - Projection UTM 31N

© ÉOLIENNES EN MER DIEPPE - LE TRÉPORT 2015 - Reproduction interdite sans l'autorisation de la Société