

### ภาคผนวก 4ข

#### ผลการคำนวณค่า Surface Roughness Length, Bowen Ratio และค่า Albedo โดยใช้โปรแกรม AERSURFACE

Center Latitude (decimal degrees):	12.973780
Center Longitude (decimal degrees):	101.212844
Datum:	NAD83
NLCD Version:	2016
Non-Airport Sector IDs:	All
Zo Method:	ZORAD
Zo Radius (m):	3000.0
Continuous snow cover:	N
Surface moisture: Dry/WET; Arid:	N
Month/Season assignments:	User-specified
Late autumn after frost and harvest, or winter with no snow:	
Winter with continuous snow on the ground:	
Transitional spring (partial green coverage, short annuals):	
Midsummer with lush vegetation:	1 2 3 4 5 6 7 8 9 10 11 12
Autumn with unharvested cropland:	

FREQ_SECT		MONTHLY	8
SECTOR	1	0	45
SECTOR	2	45	90
SECTOR	3	90	135
SECTOR	4	135	180
SECTOR	5	180	225
SECTOR	6	225	270
SECTOR	7	270	315
SECTOR	8	315	360

**	Month	Sect	Alb	Bo	Zo
SITE_CHAR	1	1	0.18	1.21	0.245
SITE_CHAR	1	2	0.18	1.21	0.166
SITE_CHAR	1	3	0.18	1.21	0.279
SITE_CHAR	1	4	0.18	1.21	0.158
SITE_CHAR	1	5	0.18	1.21	0.192
SITE_CHAR	1	6	0.18	1.21	0.170
SITE_CHAR	1	7	0.18	1.21	0.313
SITE_CHAR	1	8	0.18	1.21	0.344
SITE_CHAR	2	1	0.18	1.21	0.245
SITE_CHAR	2	2	0.18	1.21	0.166
SITE_CHAR	2	3	0.18	1.21	0.279
SITE_CHAR	2	4	0.18	1.21	0.158
SITE_CHAR	2	5	0.18	1.21	0.192
SITE_CHAR	2	6	0.18	1.21	0.170
SITE_CHAR	2	7	0.18	1.21	0.313
SITE_CHAR	2	8	0.18	1.21	0.344
SITE_CHAR	3	1	0.18	1.21	0.245
SITE_CHAR	3	2	0.18	1.21	0.166
SITE_CHAR	3	3	0.18	1.21	0.279
SITE_CHAR	3	4	0.18	1.21	0.158
SITE_CHAR	3	5	0.18	1.21	0.192
SITE_CHAR	3	6	0.18	1.21	0.170
SITE_CHAR	3	7	0.18	1.21	0.313
SITE_CHAR	3	8	0.18	1.21	0.344
SITE_CHAR	4	1	0.18	1.21	0.245
SITE_CHAR	4	2	0.18	1.21	0.166
SITE_CHAR	4	3	0.18	1.21	0.279
SITE_CHAR	4	4	0.18	1.21	0.158
SITE_CHAR	4	5	0.18	1.21	0.192
SITE_CHAR	4	6	0.18	1.21	0.170
SITE_CHAR	4	7	0.18	1.21	0.313
SITE_CHAR	4	8	0.18	1.21	0.344
SITE_CHAR	5	1	0.18	0.34	0.245
SITE_CHAR	5	2	0.18	0.34	0.166
SITE_CHAR	5	3	0.18	0.34	0.279

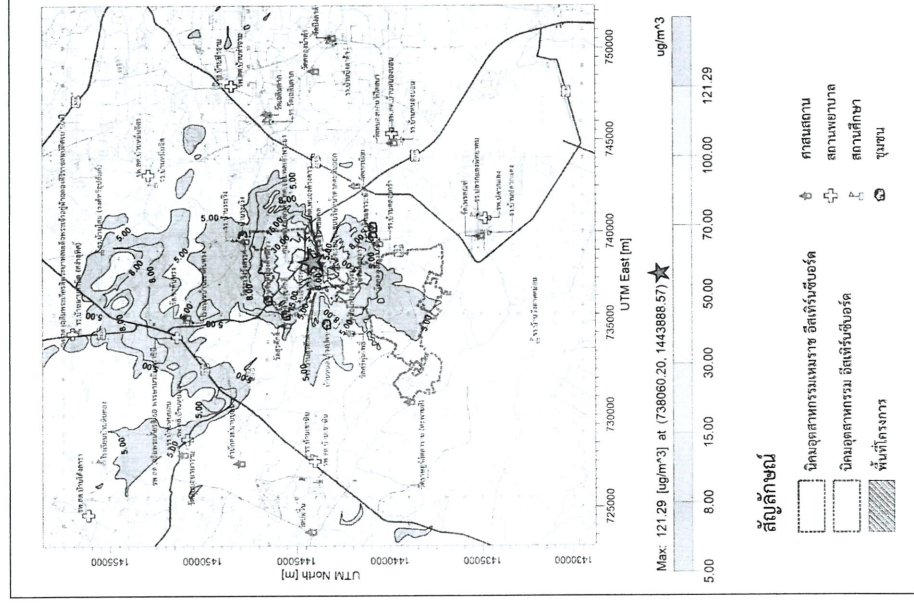
**	Month	Sect	Alb	Bo	Zo
SITE_CHAR	5	4	0.18	0.34	0.158
SITE_CHAR	5	5	0.18	0.34	0.192
SITE_CHAR	5	6	0.18	0.34	0.170
SITE_CHAR	5	7	0.18	0.34	0.313
SITE_CHAR	5	8	0.18	0.34	0.344
SITE_CHAR	6	1	0.18	0.34	0.245
SITE_CHAR	6	2	0.18	0.34	0.166
SITE_CHAR	6	3	0.18	0.34	0.279
SITE_CHAR	6	4	0.18	0.34	0.158
SITE_CHAR	6	5	0.18	0.34	0.192
SITE_CHAR	6	6	0.18	0.34	0.170
SITE_CHAR	6	7	0.18	0.34	0.313
SITE_CHAR	6	8	0.18	0.34	0.344
SITE_CHAR	7	1	0.18	0.34	0.245
SITE_CHAR	7	2	0.18	0.34	0.166
SITE_CHAR	7	3	0.18	0.34	0.279
SITE_CHAR	7	4	0.18	0.34	0.158
SITE_CHAR	7	5	0.18	0.34	0.192
SITE_CHAR	7	6	0.18	0.34	0.170
SITE_CHAR	7	7	0.18	0.34	0.313
SITE_CHAR	7	8	0.18	0.34	0.344
SITE_CHAR	8	1	0.18	0.34	0.245
SITE_CHAR	8	2	0.18	0.34	0.166
SITE_CHAR	8	3	0.18	0.34	0.279
SITE_CHAR	8	4	0.18	0.34	0.158
SITE_CHAR	8	5	0.18	0.34	0.192
SITE_CHAR	8	6	0.18	0.34	0.170
SITE_CHAR	8	7	0.18	0.34	0.313
SITE_CHAR	8	8	0.18	0.34	0.344
SITE_CHAR	9	1	0.18	0.34	0.245
SITE_CHAR	9	2	0.18	0.34	0.166
SITE_CHAR	9	3	0.18	0.34	0.279
SITE_CHAR	9	4	0.18	0.34	0.158
SITE_CHAR	9	5	0.18	0.34	0.192
SITE_CHAR	9	6	0.18	0.34	0.170
SITE_CHAR	9	7	0.18	0.34	0.313

**	Month	Sect	Alb	Bo	Zo
SITE_CHAR	9	8	0.18	0.34	0.344
SITE_CHAR	10	1	0.18	0.34	0.245
SITE_CHAR	10	2	0.18	0.34	0.166
SITE_CHAR	10	3	0.18	0.34	0.279
SITE_CHAR	10	4	0.18	0.34	0.158
SITE_CHAR	10	5	0.18	0.34	0.192
SITE_CHAR	10	6	0.18	0.34	0.170
SITE_CHAR	10	7	0.18	0.34	0.313
SITE_CHAR	10	8	0.18	0.34	0.344
SITE_CHAR	11	1	0.18	1.21	0.245
SITE_CHAR	11	2	0.18	1.21	0.166
SITE_CHAR	11	3	0.18	1.21	0.279
SITE_CHAR	11	4	0.18	1.21	0.158
SITE_CHAR	11	5	0.18	1.21	0.192
SITE_CHAR	11	6	0.18	1.21	0.170
SITE_CHAR	11	7	0.18	1.21	0.313
SITE_CHAR	11	8	0.18	1.21	0.344
SITE_CHAR	12	1	0.18	1.21	0.245
SITE_CHAR	12	2	0.18	1.21	0.166
SITE_CHAR	12	3	0.18	1.21	0.279
SITE_CHAR	12	4	0.18	1.21	0.158
SITE_CHAR	12	5	0.18	1.21	0.192
SITE_CHAR	12	6	0.18	1.21	0.170
SITE_CHAR	12	7	0.18	1.21	0.313
SITE_CHAR	12	8	0.18	1.21	0.344

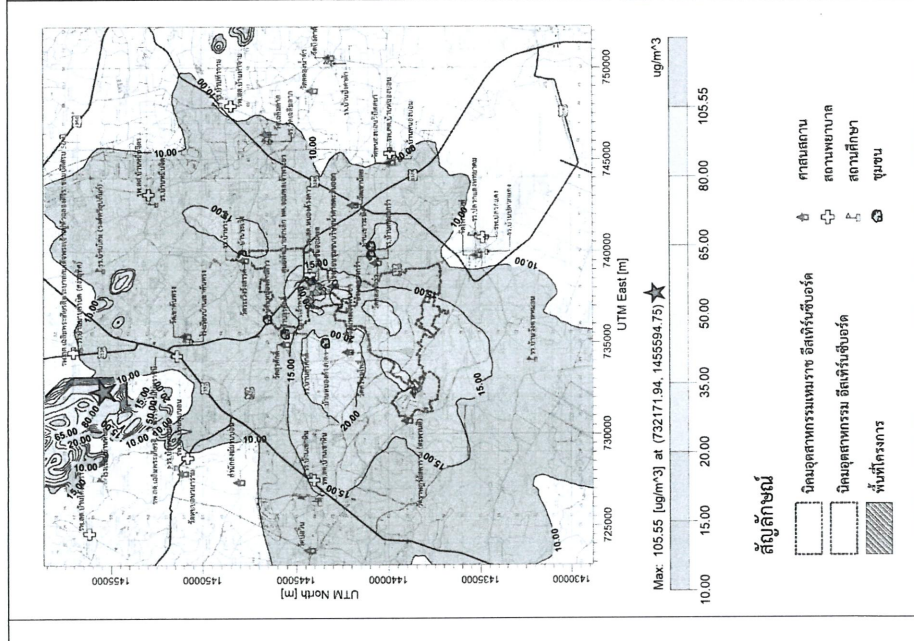
#### ภาคผนวก 4ค

---

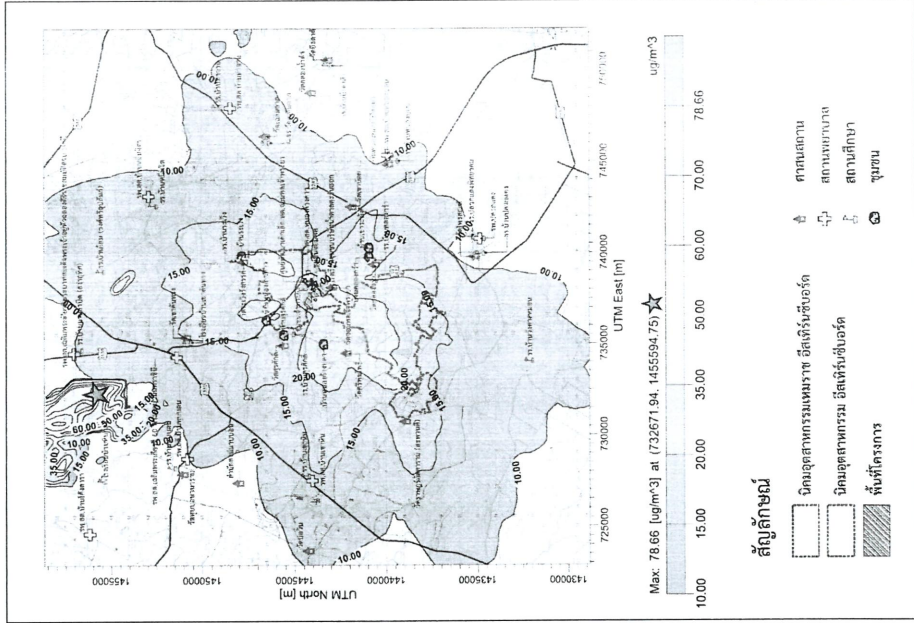
เส้นแสดงระดับความเข้มข้นมลสารทางอากาศ จากการประเมินโดยใช้  
แบบจำลอง AERMOD จากการเดินเครื่องหน่วยผลิตในระยะดำเนินการ



กรณีที่ 1: ผลกระทบจากการเดินเครื่องหม้อไอน้ำเสริมตัวสำรอง (Backup Auxiliary Boiler)

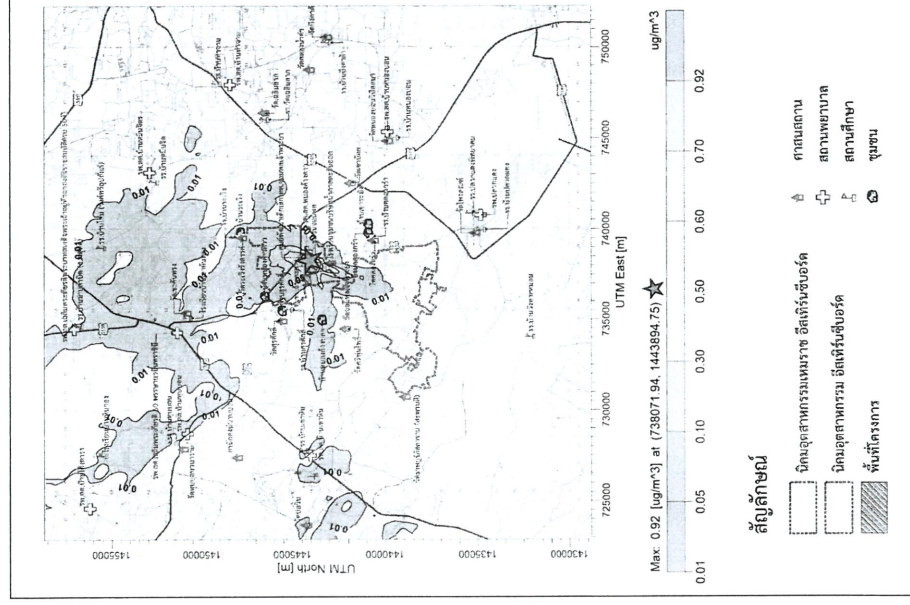


กรณีที่ 2: ผลกระทบจากการเดินเครื่องหน่วยผลิตหลัก กรณีใช้ก๊าซธรรมชาติเป็นเชื้อเพลิงและเดินเครื่อง Full Load

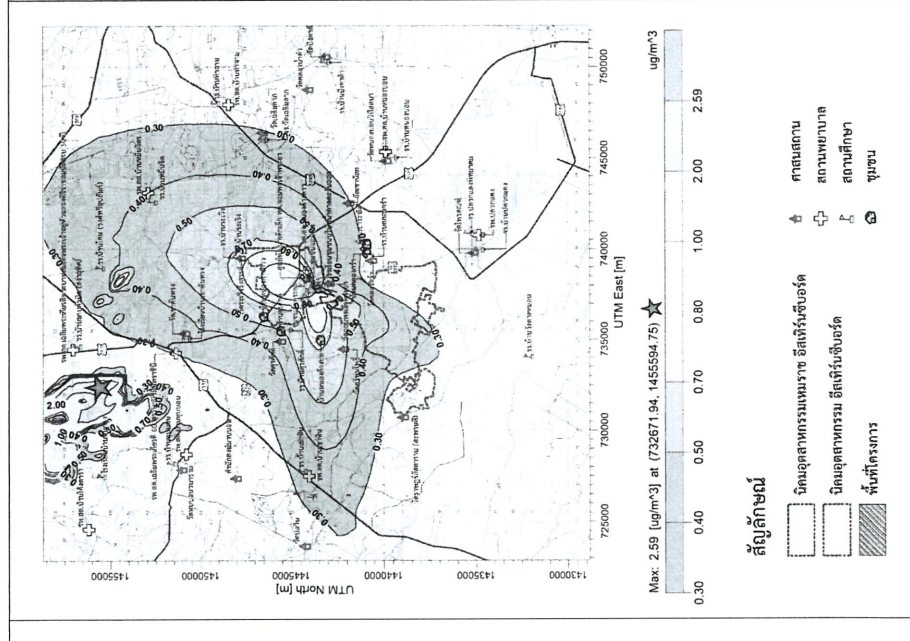


กรณีที่ 3: ผลกระทบจากการเดินเครื่องหน่วยผลิตหลัก กรณีใช้น้ำมันดีเซลเป็นเชื้อเพลิงและเดินเครื่อง Full Load

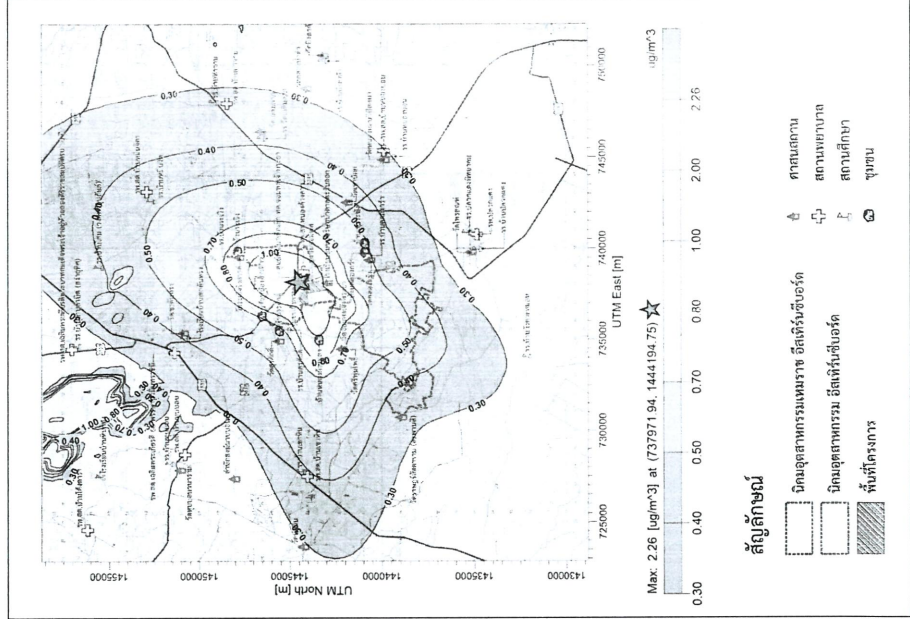
รูปที่ 1 เส้นแสดงระดับความเข้มข้นของ NO<sub>2</sub>เฉลี่ย 1 ชั่วโมง ในรัศมี 15 กิโลเมตรจากที่ตั้งโครงการ



กรณีที่ 1: ผลกระทบจากการเดินเครื่องหม้อไอน้ำเสริมตัวสำรอง (Backup Auxiliary Boiler)

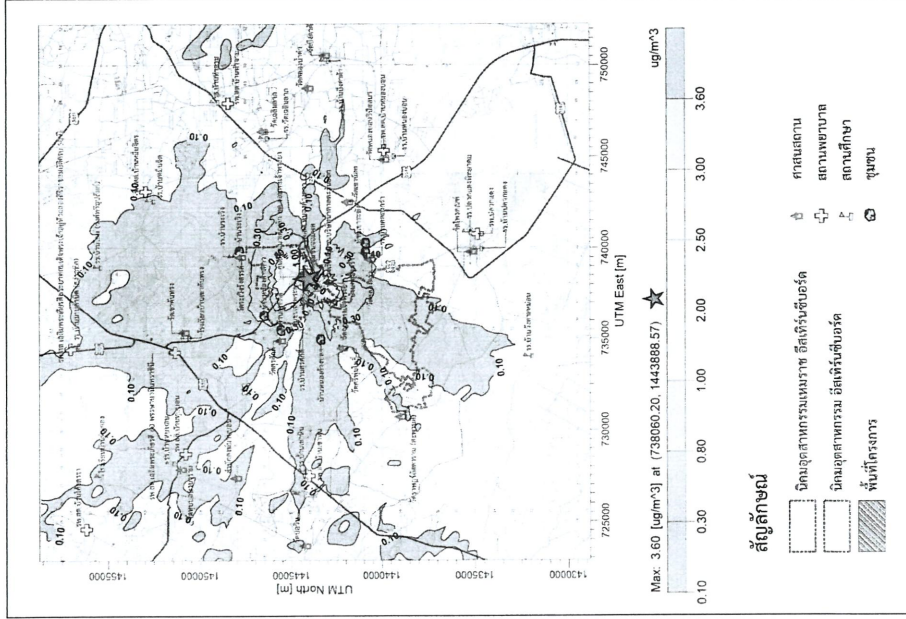


กรณีที่ 2: ผลกระทบจากการเดินเครื่องหน่วยผลิตหลัก กรณีใช้ก๊าซธรรมชาติเป็นเชื้อเพลิงและเดินเครื่อง Full load

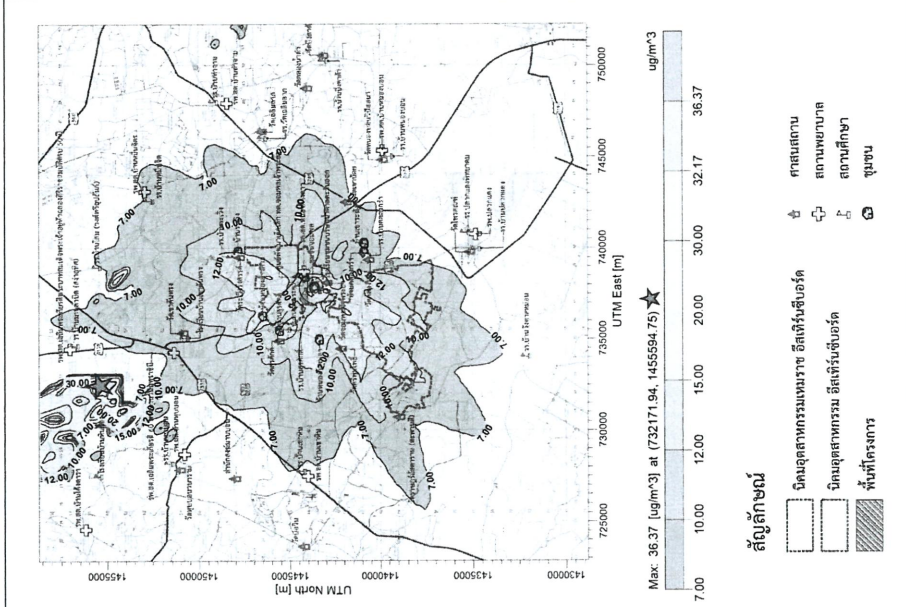


กรณีที่ 3: ผลกระทบจากการเดินเครื่องหน่วยผลิตหลัก กรณีใช้น้ำมันดีเซลเป็นเชื้อเพลิงและเดินเครื่อง Full load

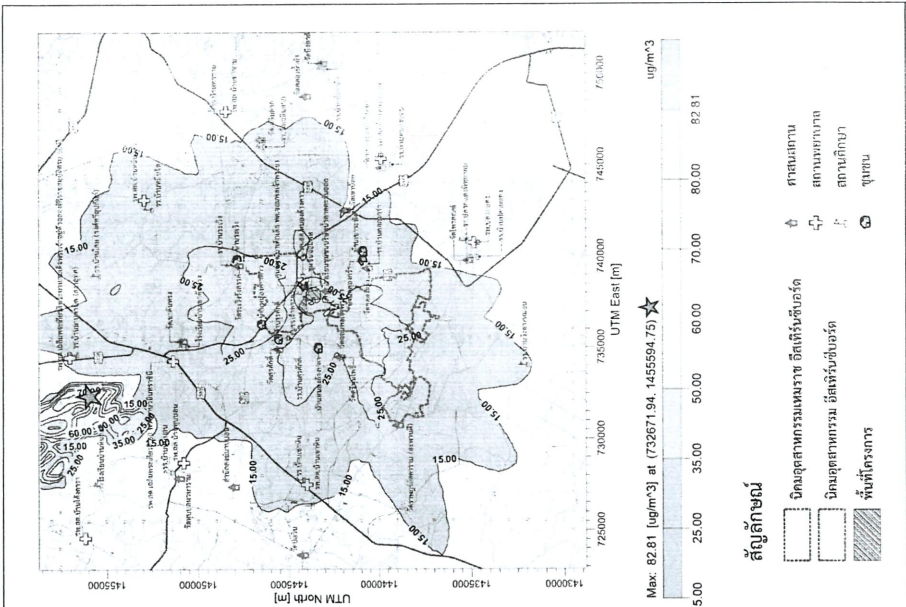
รูปที่ 2 เส้นแสดงระดับความเข้มข้นของ NO<sub>2</sub> เฉลี่ย 1 ปี ในรัศมี 15 กิโลเมตรจากที่ตั้งโครงการ



กรณีที่ 1: ผลกระทบจากการเดินเครื่องหม้อไอน้ำเสริมตัวสำรอง (Backup Auxiliary Boiler)



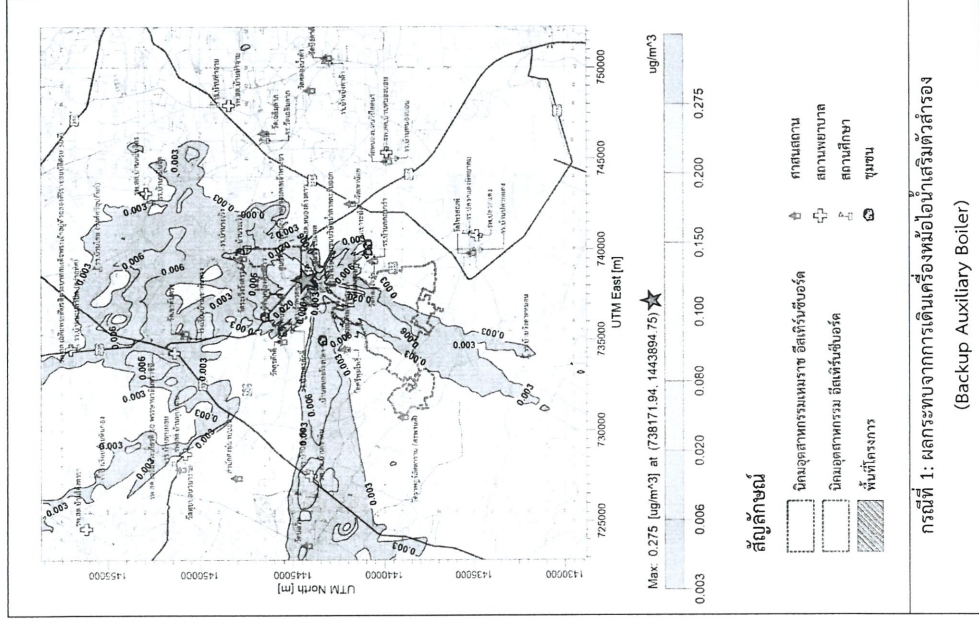
กรณีที่ 2: ผลกระทบจากการเดินเครื่องหน่วยผลิตหลัก  
กรณีใช้ก๊าซธรรมชาติเป็นเชื้อเพลิงและเดินเครื่อง Full load



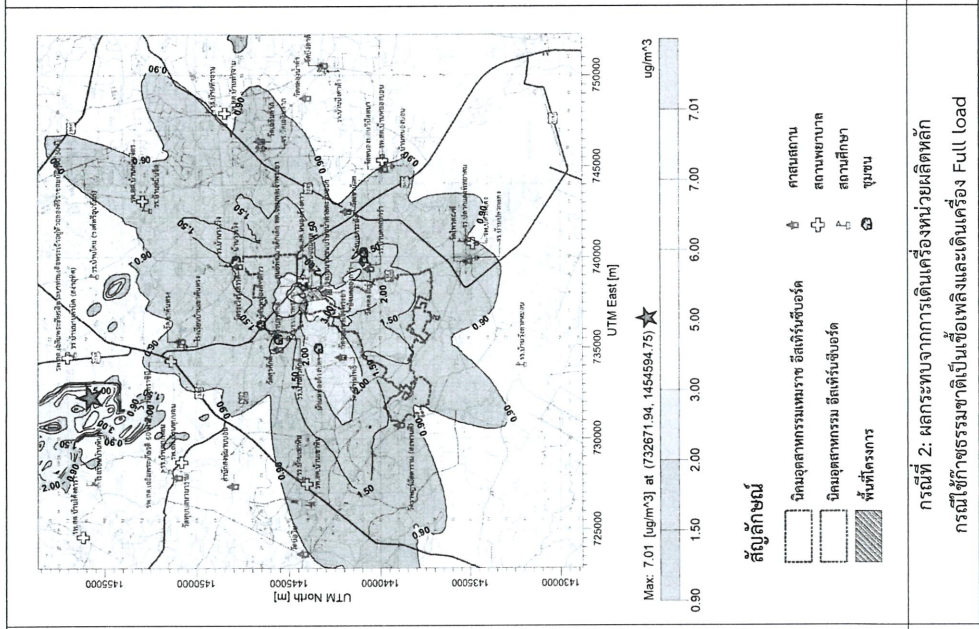
กรณีที่ 3: ผลกระทบจากการเดินเครื่องหน่วยผลิตหลัก  
กรณีใช้น้ำมันดีเซลเป็นเชื้อเพลิงและเดินเครื่อง Full load

รูปที่ 3 เส้นแสดงระดับความเข้มข้นของ SO<sub>2</sub> เฉลี่ย 1 ชั่วโมง ในรัศมี 15 กิโลเมตรจากที่ตั้งโครงการ



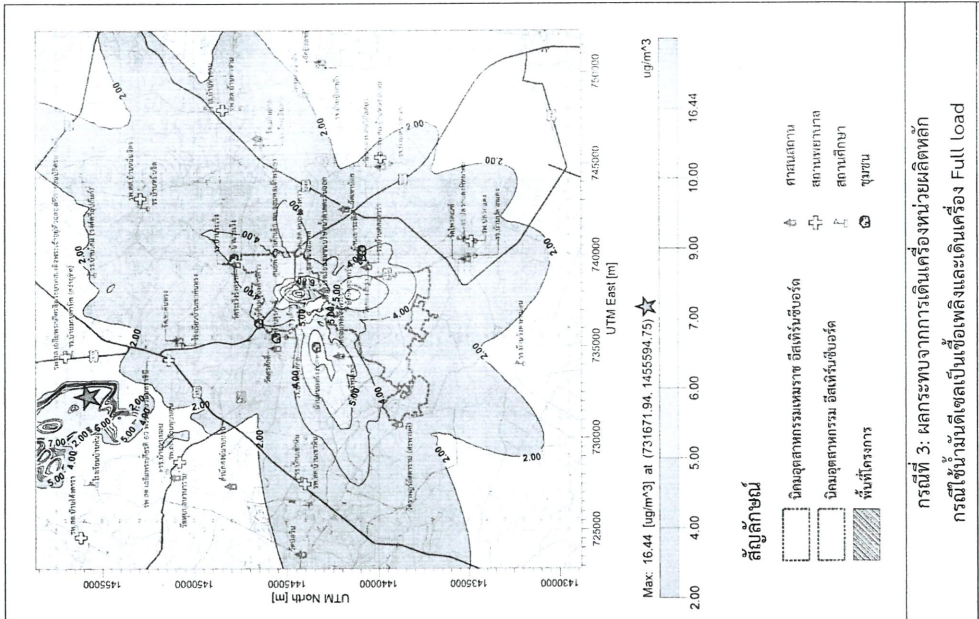


กรณีที่ 1: ผลกระทบจากการเดินเครื่องหม้อไอน้ำเสริมตัวสำรอง (Backup Auxiliary Boiler)



กรณีที่ 2: ผลกระทบจากการเดินเครื่องหน่วยผลิตหลัก

กรณีใช้ก๊าซธรรมชาติเป็นเชื้อเพลิงและเดินเครื่อง Full Load

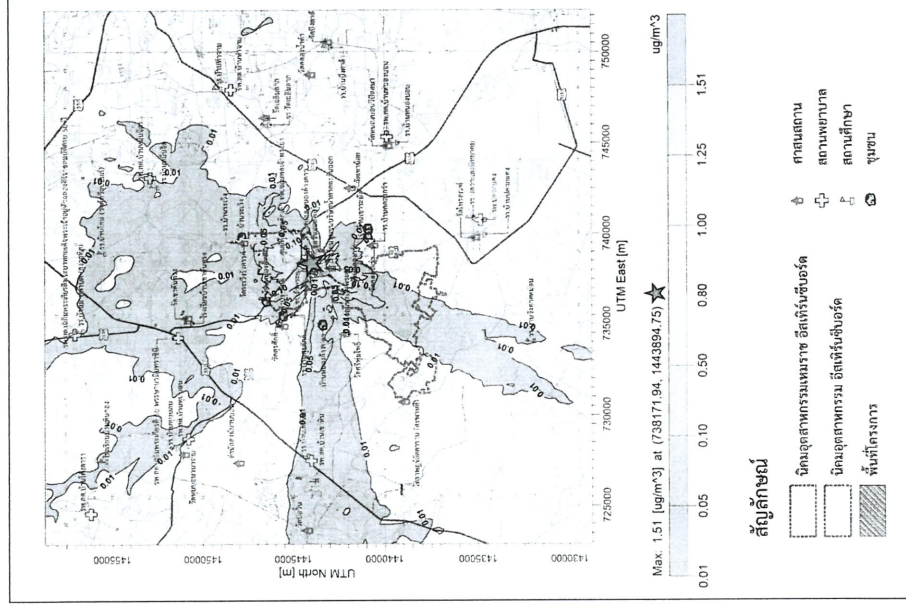


กรณีที่ 3: ผลกระทบจากการเดินเครื่องหน่วยผลิตหลัก

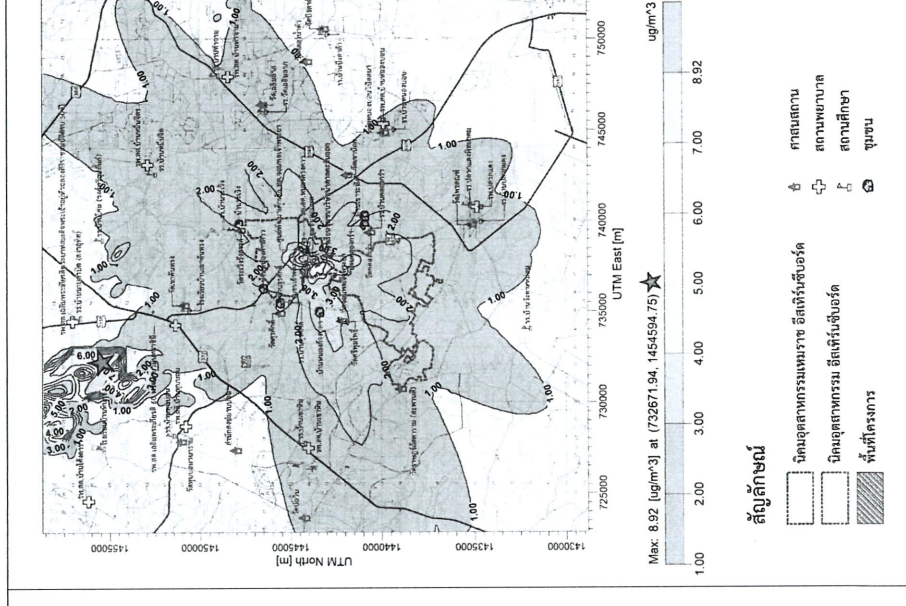
กรณีใช้น้ำมันดีเซลเป็นเชื้อเพลิงและเดินเครื่อง Full Load

รูปที่ 4 แสดงระดับความเข้มข้นของ SO<sub>2</sub> เฉลี่ย 24 ปี ในรัศมี 15 กิโลเมตรจากที่ตั้งโครงการ

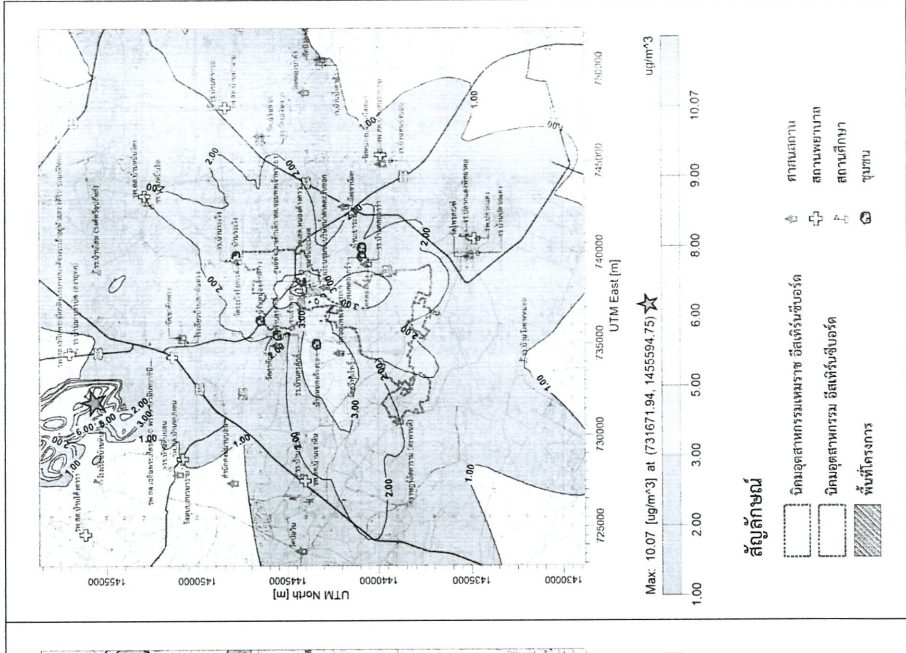
<p>Max: 0.033 (ug/m<sup>3</sup>) at (738071.94, 1443894.75) ☆</p> <p>สัญลักษณ์</p> <ul style="list-style-type: none"> <li>บ้านอุตสาหกรรมเหมราช อีสเทิร์นซีบอร์ด</li> <li>บ้านอุตสาหกรรม อีสเทิร์นซีบอร์ด</li> <li>พื้นที่โครงการ</li> <li>คาบสมณ</li> <li>สถานพยาบาล</li> <li>สถานศึกษา</li> <li>ชุมชน</li> </ul>	<p>Max: 1.51 (ug/m<sup>3</sup>) at (73971.94, 1444094.79) ☆</p> <p>สัญลักษณ์</p> <ul style="list-style-type: none"> <li>บ้านอุตสาหกรรมเหมราช อีสเทิร์นซีบอร์ด</li> <li>บ้านอุตสาหกรรม อีสเทิร์นซีบอร์ด</li> <li>พื้นที่โครงการ</li> <li>คาบสมณ</li> <li>สถานพยาบาล</li> <li>สถานศึกษา</li> <li>ชุมชน</li> </ul>	<p>Max: 2.71 (ug/m<sup>3</sup>) at (73971.94, 1444194.75) ☆</p> <p>สัญลักษณ์</p> <ul style="list-style-type: none"> <li>บ้านอุตสาหกรรมเหมราช อีสเทิร์นซีบอร์ด</li> <li>บ้านอุตสาหกรรม อีสเทิร์นซีบอร์ด</li> <li>พื้นที่โครงการ</li> <li>คาบสมณ</li> <li>สถานพยาบาล</li> <li>สถานศึกษา</li> <li>ชุมชน</li> </ul>	<p>กรณีที่ 1: ผลกระทบจากการเดินเครื่องหม้อไอน้ำเสริมตัวสำรอง (Backup Auxiliary Boiler)</p>	<p>กรณีที่ 2: ผลกระทบจากการเดินเครื่องหน่วยผลิตหลัก กรณีใช้ก๊าซธรรมชาติเป็นเชื้อเพลิงและเดินเครื่อง Full Load</p>	<p>กรณีที่ 3: ผลกระทบจากการเดินเครื่องหน่วยผลิตหลัก กรณีใช้ถ่านหินดีเซลเป็นเชื้อเพลิงและเดินเครื่อง Full Load</p>
<p>รูปที่ 5 เส้นแสดงระดับความเข้มข้นของ SO<sub>2</sub> เฉลี่ย 1 ปี ในรัศมี 15 กิโลเมตรจากที่ตั้งโครงการ</p>					



กรณีที่ 1: ผลกระทบจากการเดินเครื่องหน่วยเสริมตัวสำรอง (Backup Auxiliary Boiler)

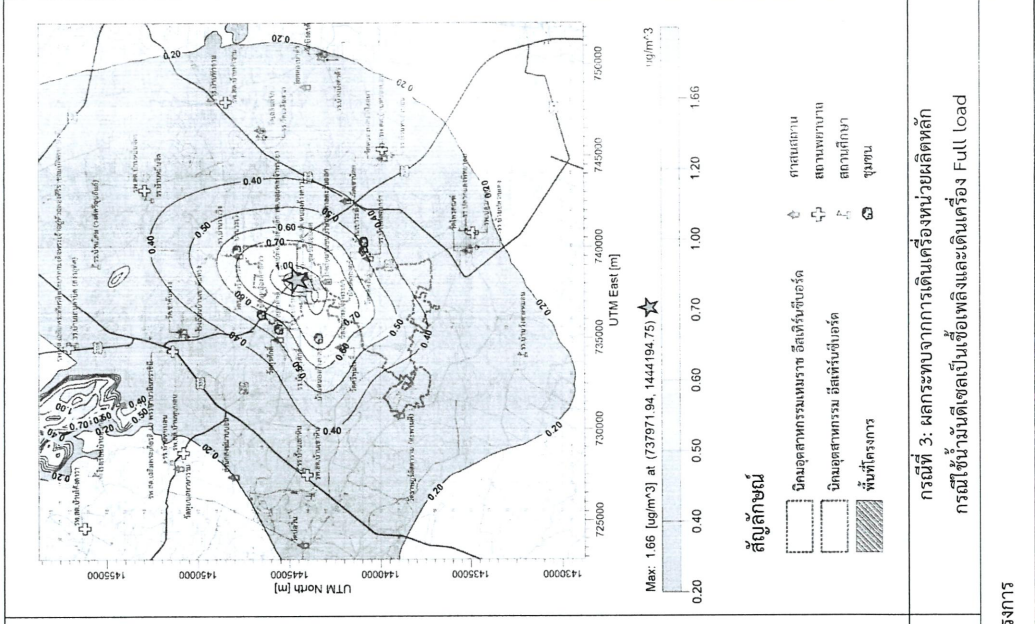
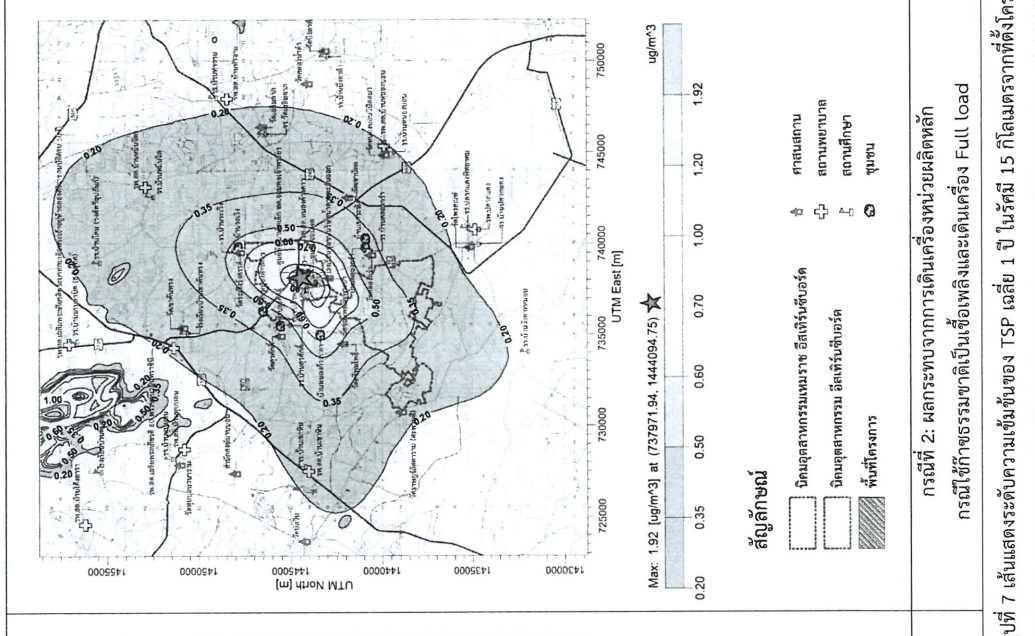
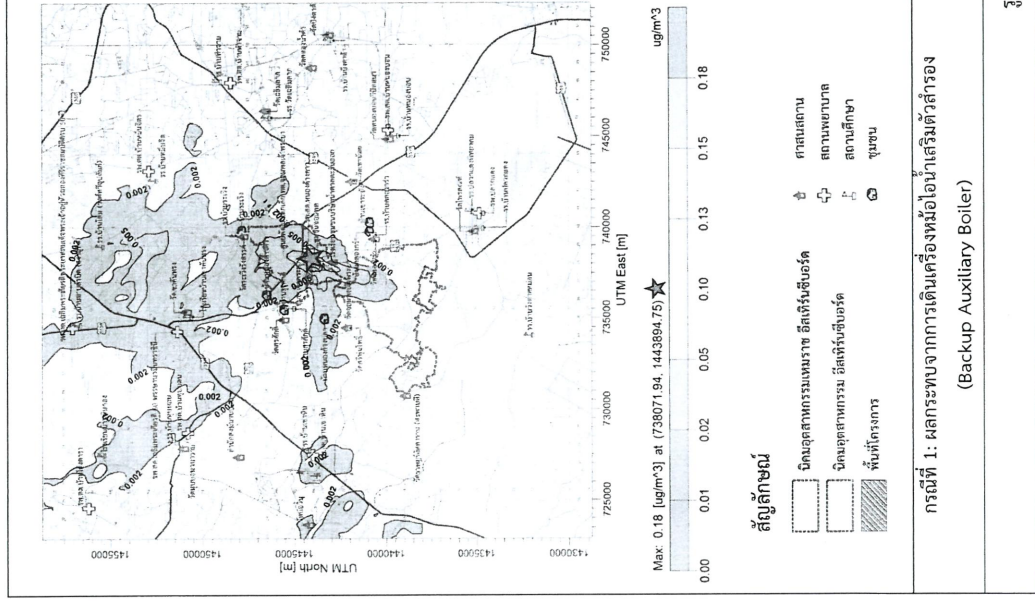


กรณีที่ 2: ผลกระทบจากการเดินเครื่องหน่วยผลิตหลัก กรณีใช้ก๊าซธรรมชาติเป็นเชื้อเพลิงและเดินเครื่อง Full Load

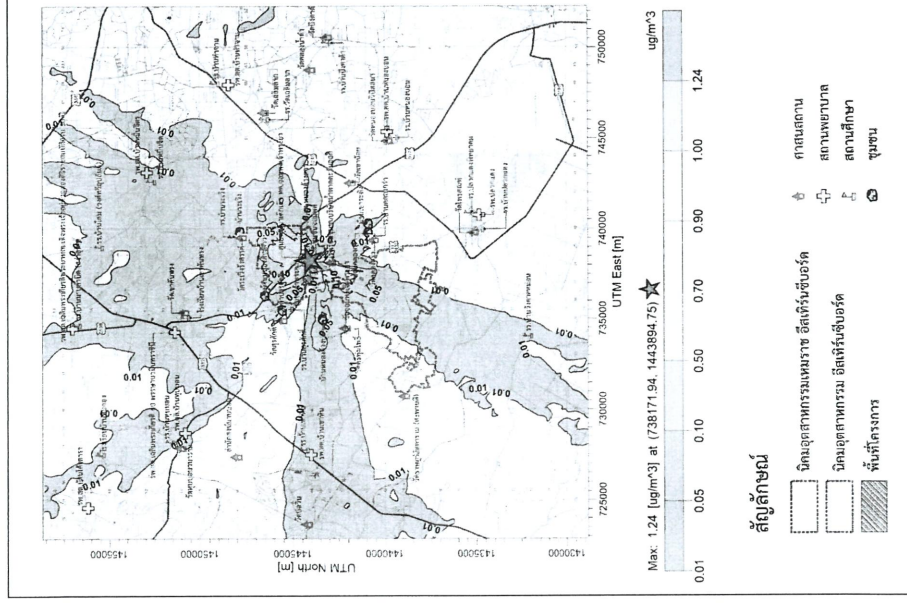


กรณีที่ 3: ผลกระทบจากการเดินเครื่องหน่วยผลิตหลัก กรณีใช้น้ำมันดีเซลเป็นเชื้อเพลิงและเดินเครื่อง Full Load

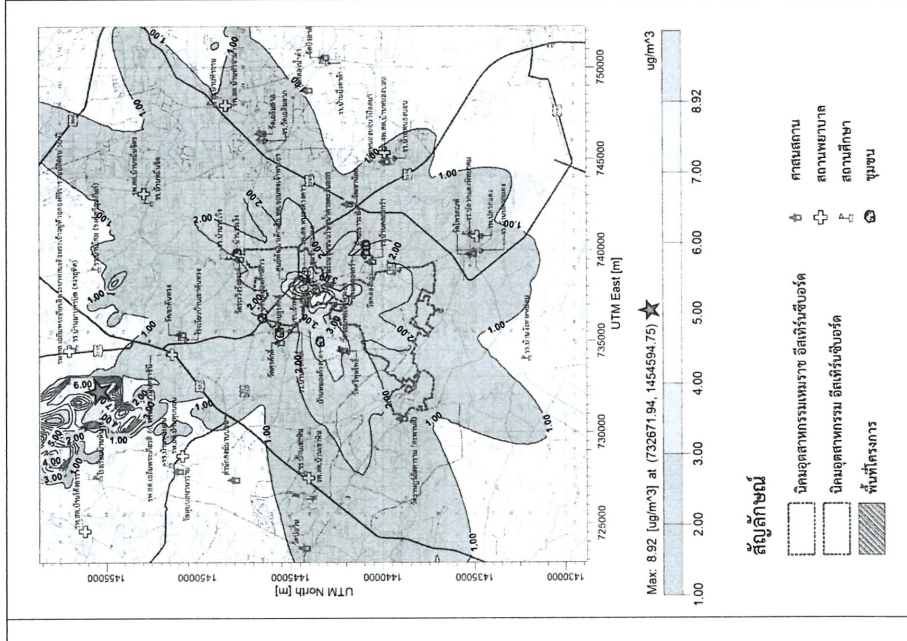
รูปที่ 6 แสดงระดับความเข้มข้นของ TSPเฉลี่ย 24 ชั่วโมง ไนร์ทรีม 15 กิโลเมตรจากที่ตั้งโครงการ



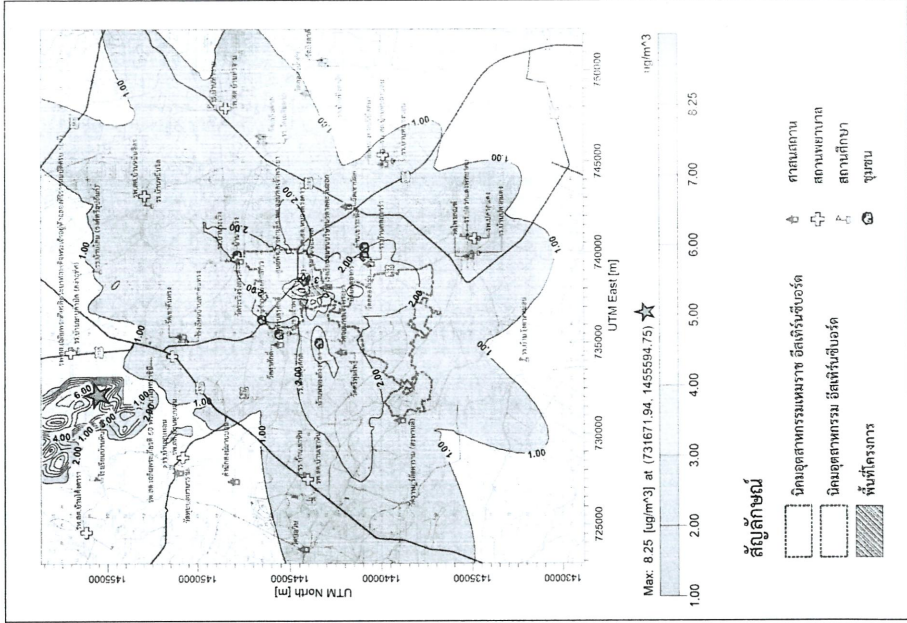
รูปที่ 7 เส้นแสดงระดับความเข้มข้นของ TSP เฉลี่ย 1 ปี ในรัศมี 15 กิโลเมตรจากที่ตั้งโครงการ



กรณีที่ 1: ผลกระทบจากการเดินเครื่องหม้อไอน้ำเสริมตัวสำรอง (Backup Auxiliary Boiler)

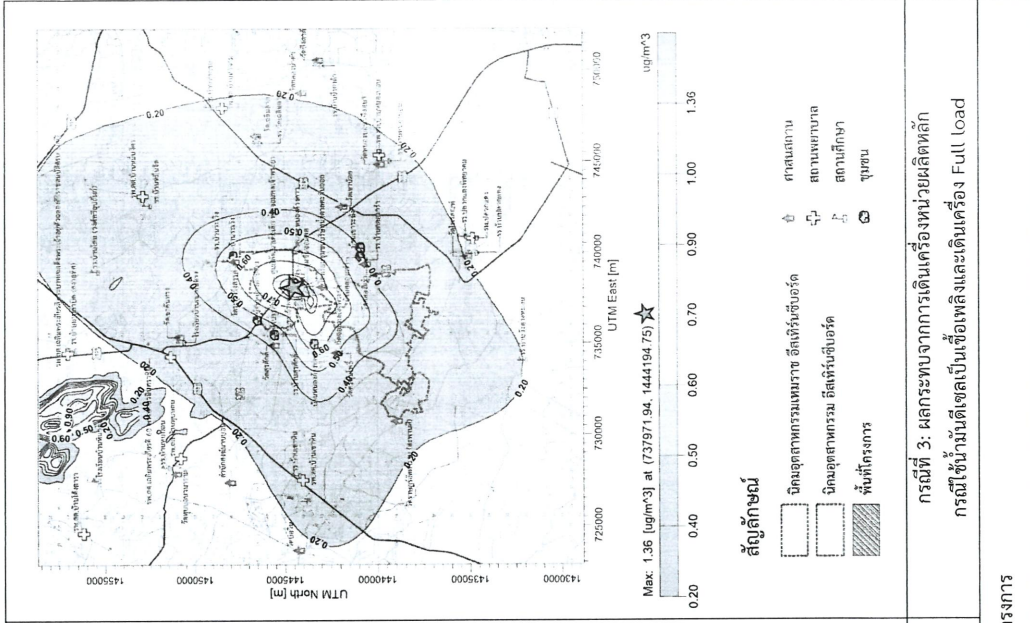
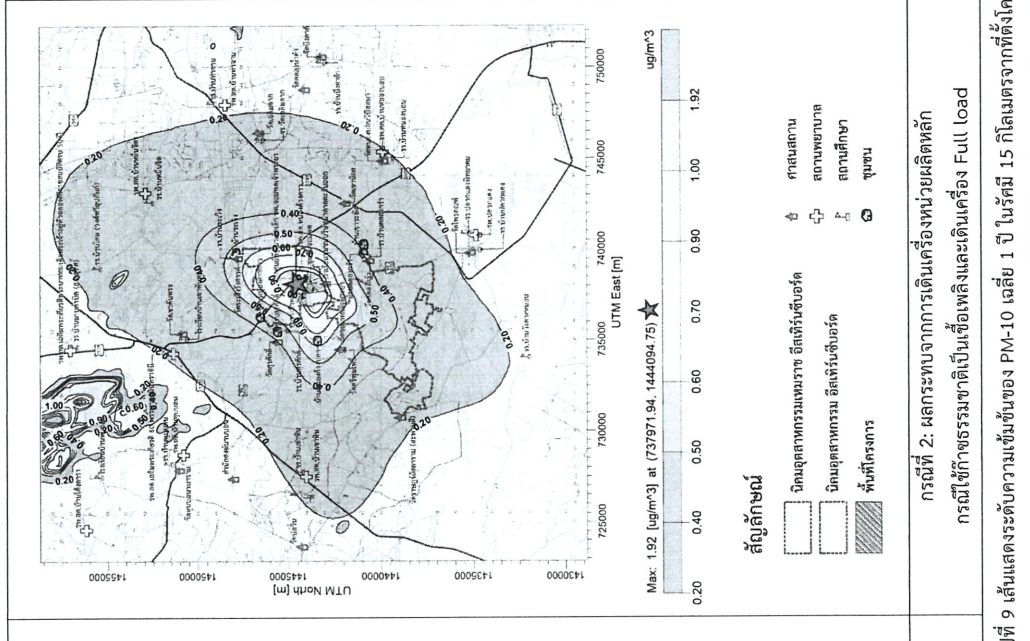
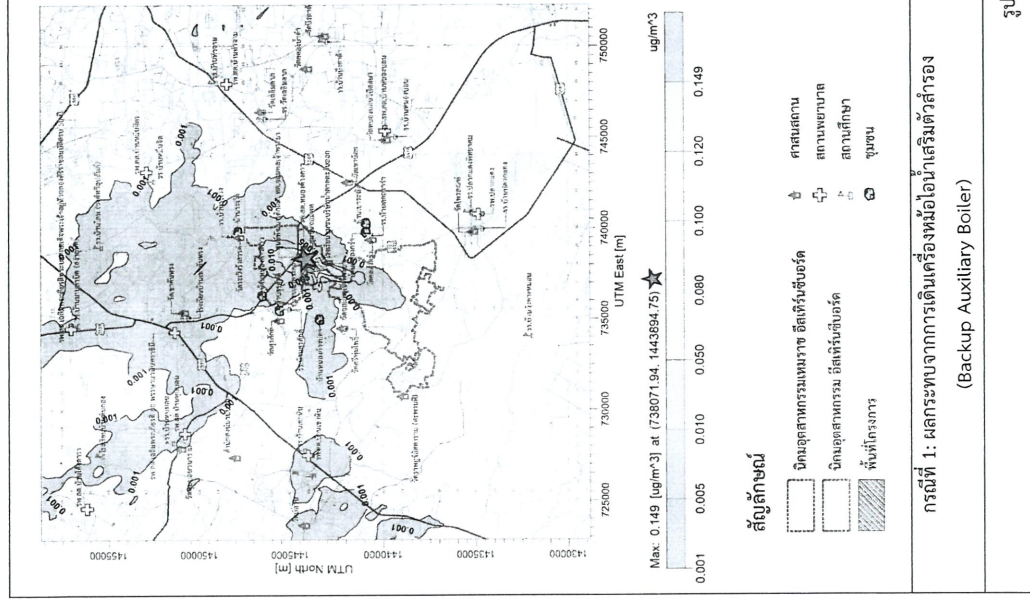


กรณีที่ 2: ผลกระทบจากการเดินเครื่องหน่วยผลิตหลัก กรณีใช้ก๊าซธรรมชาติเป็นเชื้อเพลิงและเดินเครื่อง Full Load



กรณีที่ 3: ผลกระทบจากการเดินเครื่องหน่วยผลิตหลัก กรณีใช้น้ำมันดีเซลเป็นเชื้อเพลิงและเดินเครื่อง Full Load

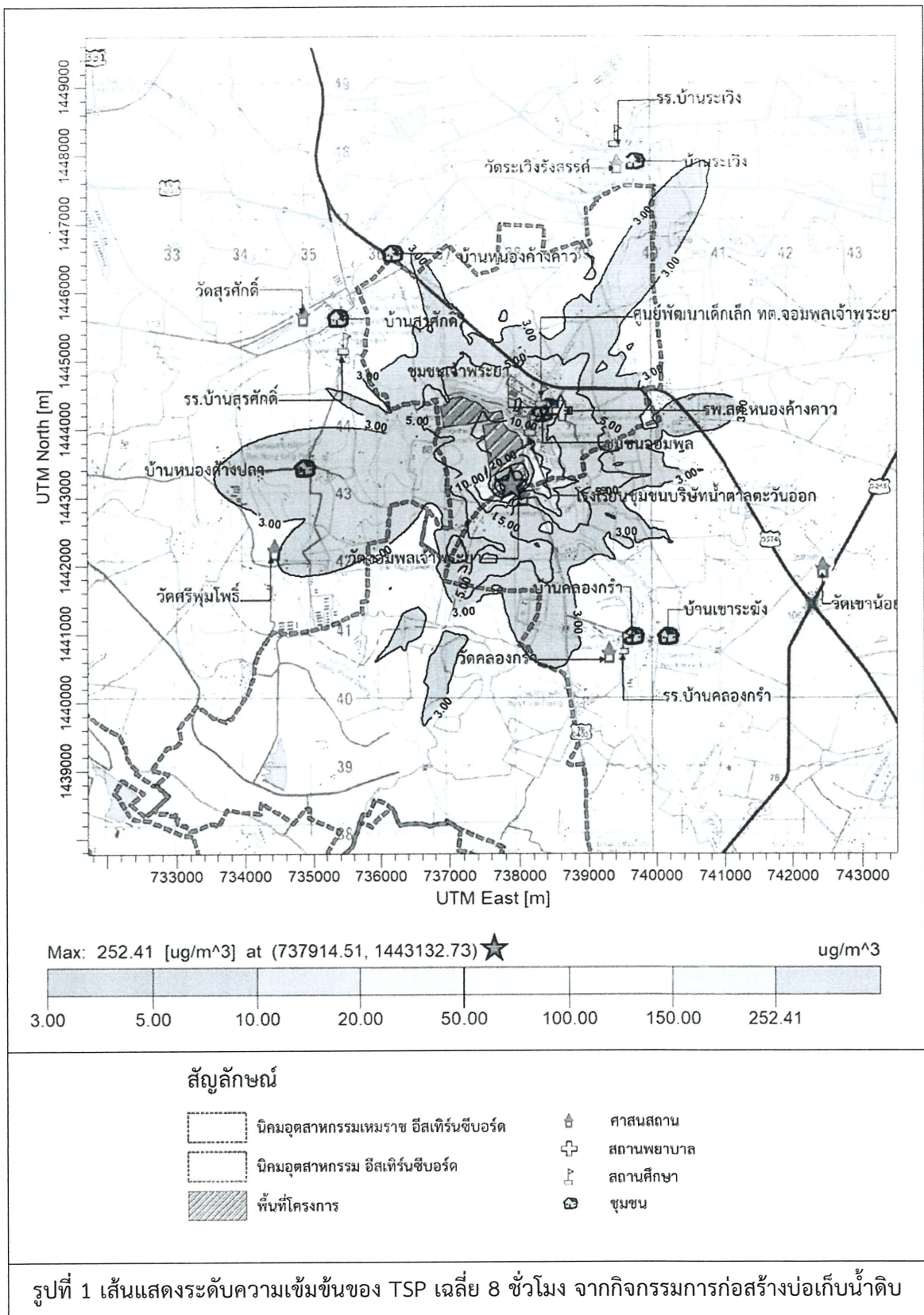
รูปที่ 8 เส้นแสดงระดับความเข้มข้นของ PM-10 เฉลี่ย 24 ชั่วโมง ในรัศมี 15 กิโลเมตรจากที่ตั้งโครงการ



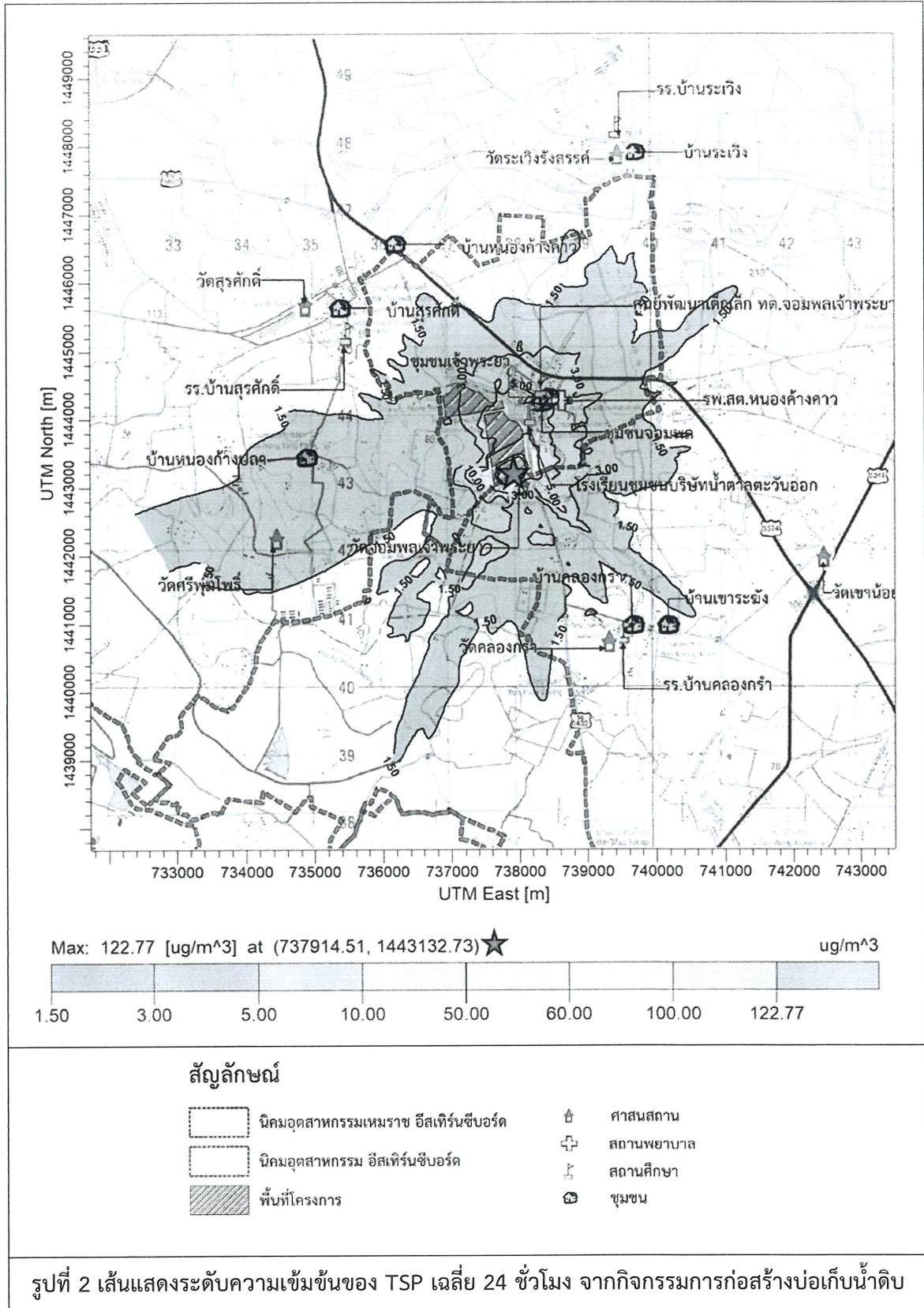
## ภาคผนวก 4ง

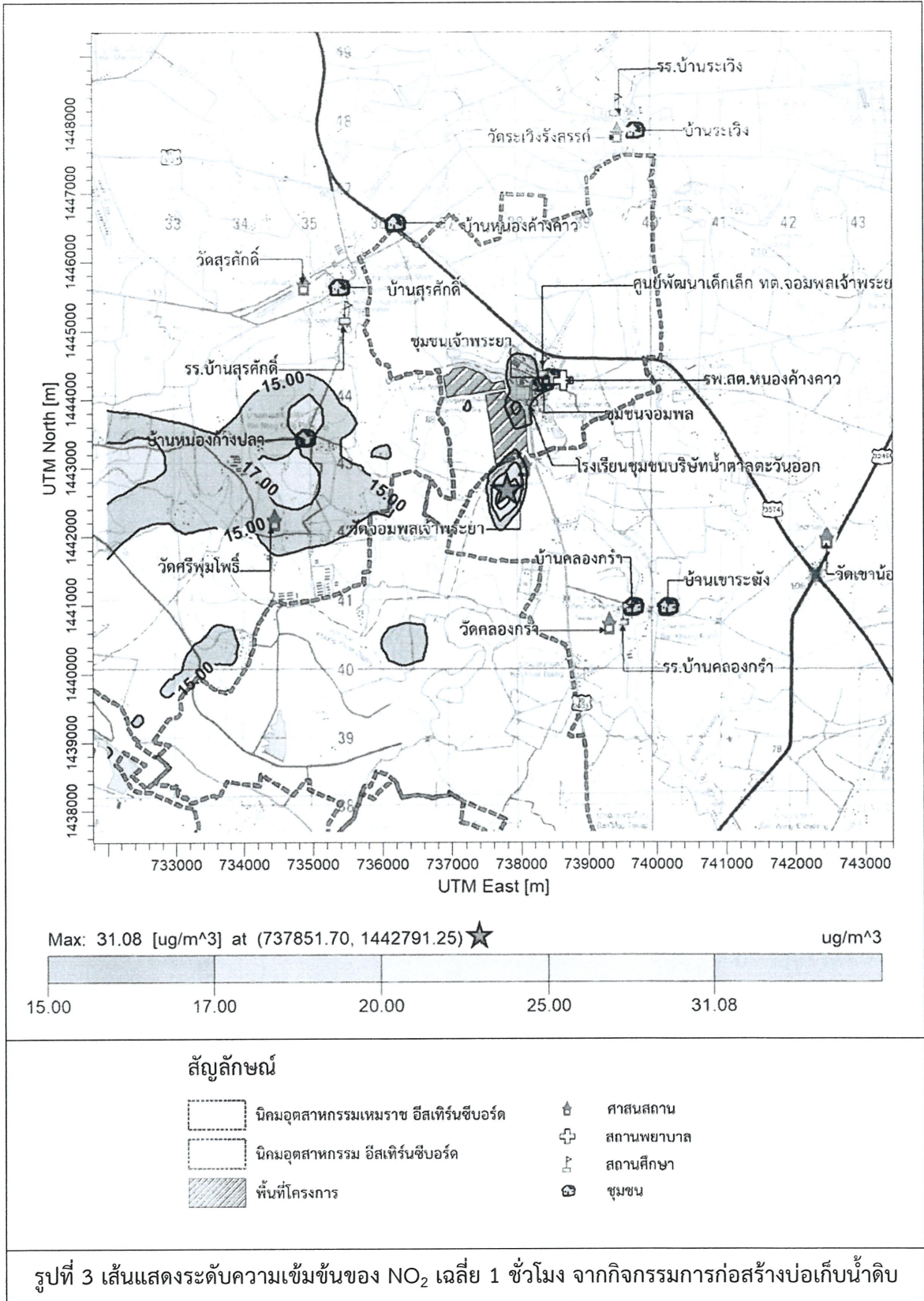
---

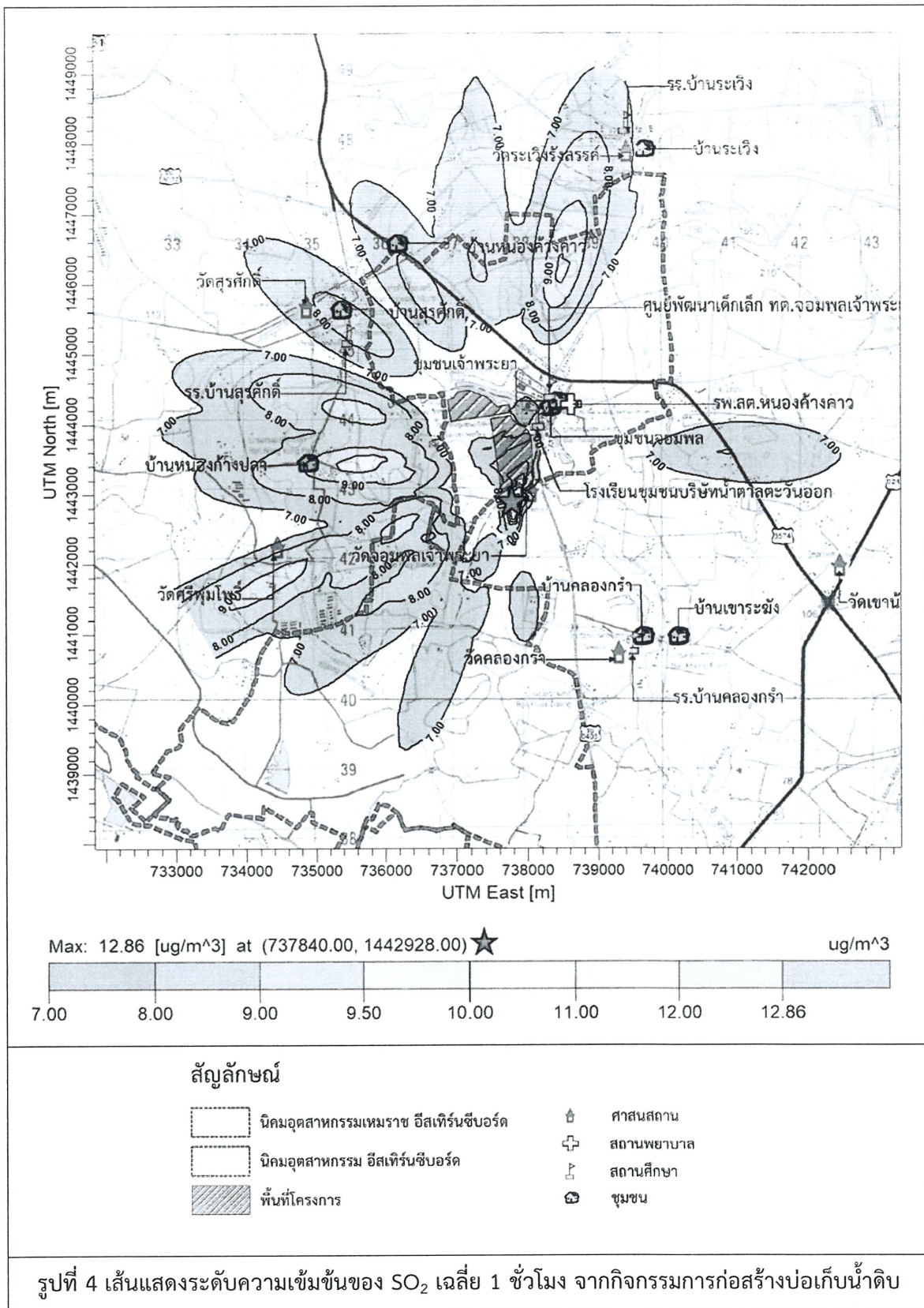
เส้นแสดงระดับความเข้มข้นมลสารทางอากาศ จากการประเมิน  
โดยใช้แบบจำลอง AERMOD จากกิจกรรมการก่อสร้างบ่อเก็บน้ำดิบ

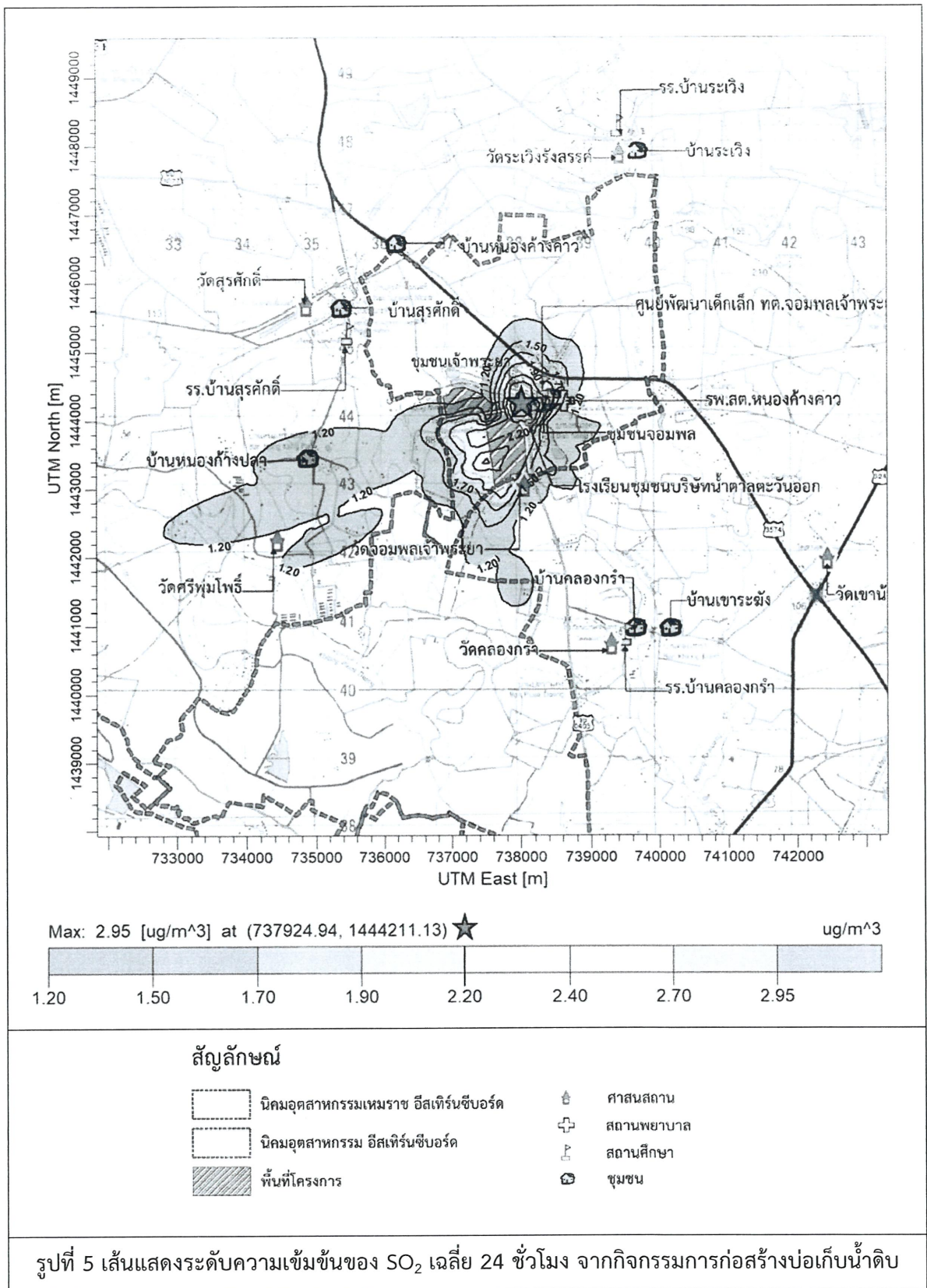


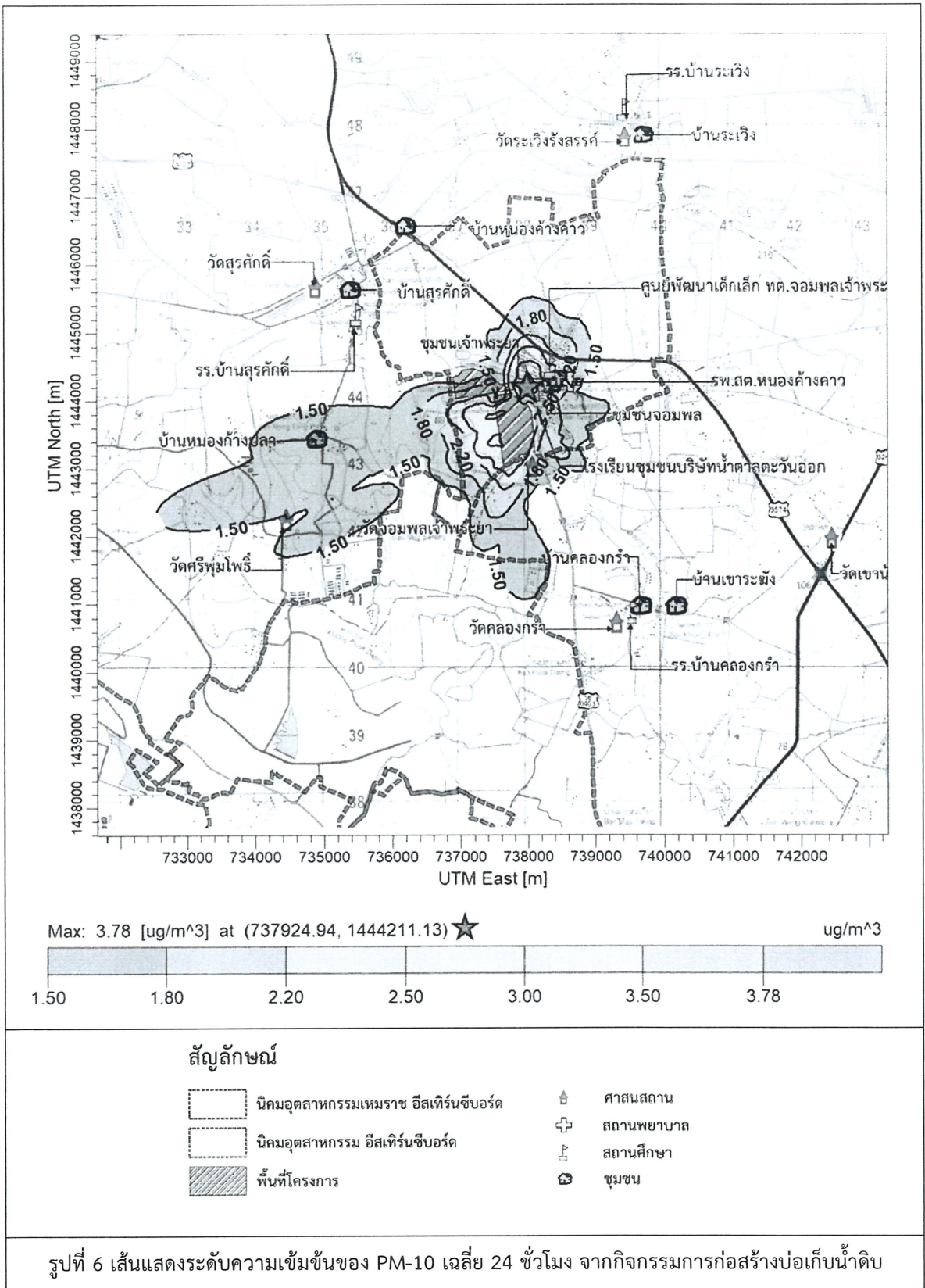


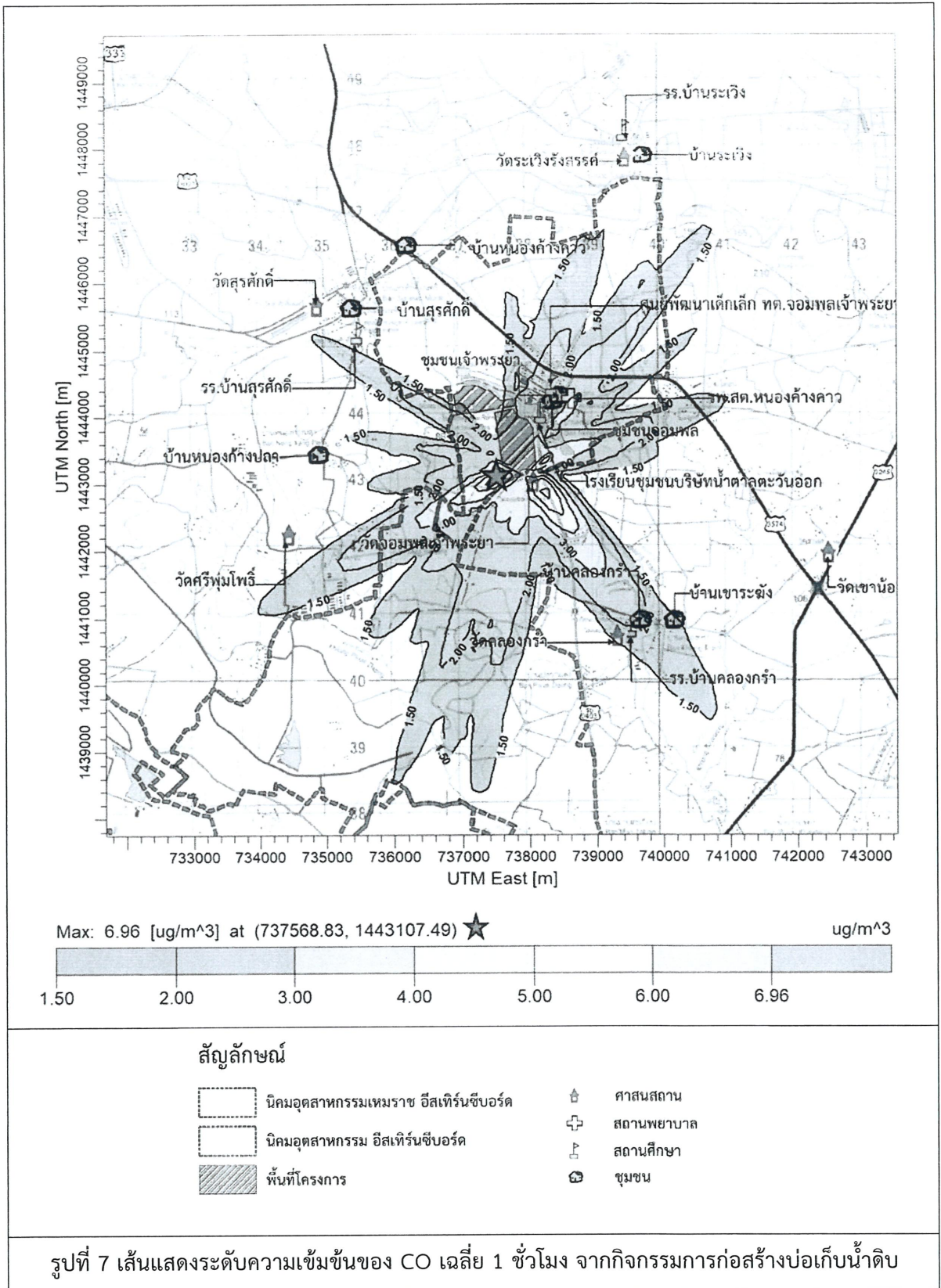


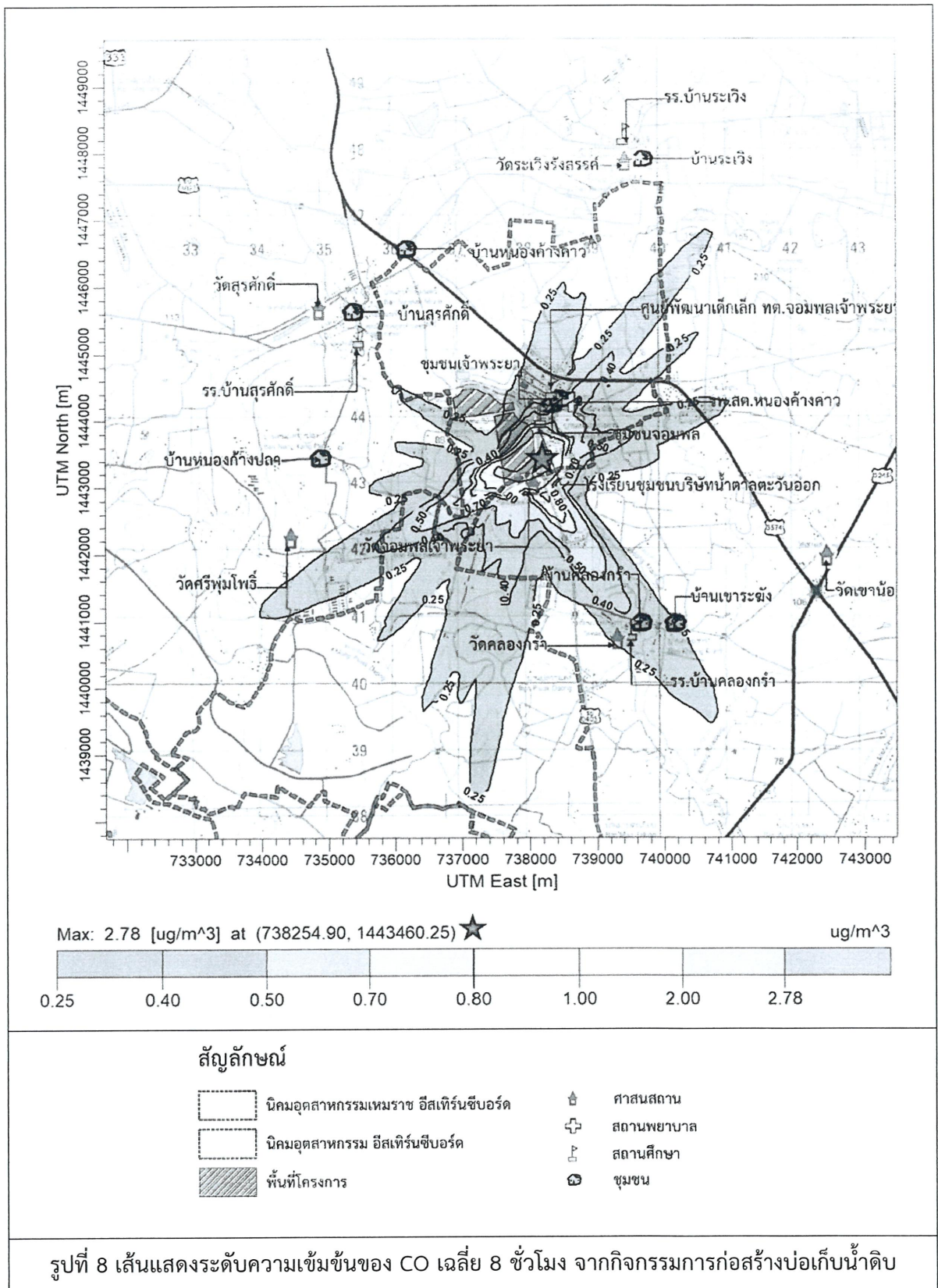












#### ภาคผนวก 4จ

---

ผลการประเมินเสียงรบกวนจากกิจกรรมการก่อสร้างบ่อพักน้ำดิบ บ่อที่ 2  
และอาคารโรงเก็บขยะ ภายหลังการเปลี่ยนแปลงรายละเอียดโครงการ



ตารางที่ 1

ผลการประเมินเสียงรบกวนจากกิจกรรมการก่อสร้างบ่อน้ำดิบ บ่อที่ 2 และอาคารโรงเก็บขยะ

ภายหลังการเปลี่ยนแปลงรายละเอียดโครงการ บริเวณวัดจอมพลเจ้าพระยา

กรณีไม่มีมาตรการลดผลกระทบด้านเสียง

เวลา	เสียงเฉลี่ย 1 ชั่วโมง จากการ ตรวจวัด <sup>1/</sup>	เสียง พื้นฐาน จากการ ตรวจวัด <sup>1/</sup>	ระดับเสียง จากกิจกรรม ก่อสร้างบ่อ เก็บน้ำดิบ บ่อที่ 2	ระดับเสียง จาก กิจกรรม ก่อสร้าง อาคาร โรงเก็บ ขยะ	เสียงจาก หน่วย ผลิตไฟฟ้า	ระดับ เสียง รวม	ผลต่าง ค่า ระดับ เสียง	ตัวปรับ ลดค่า	ตัวปรับ เพิ่มเสียง จาก การ แทรก	ค่าระดับ เสียง รบกวน ในระยะ ดำเนินการ
<b>19 ตุลาคม 2564</b>										
15:00-16:00	53.2	48.8	57.2	55.2	36.5	60.3	7.1	1.0	5.0	<u>15.5</u>
16:00-17:00	54	48.2	57.2	55.2	36.5	60.5	6.5	1.0	5.0	<u>16.3</u>
<b>20 ตุลาคม 2564</b>										
8:00 - 9:00	54.5	49.6	57.2	55.2	36.5	60.6	6.1	1.5	5.0	<u>14.5</u>
9:00 - 10:00	52.2	47.8	57.2	55.2	36.5	60.1	7.9	0.5	5.0	<u>16.8</u>
10:00-11:00	53.2	45.5	57.2	55.2	36.5	60.3	7.1	1.0	5.0	<u>18.8</u>
11:00-12:00	52	44.8	57.2	55.2	36.5	60.1	8.1	0.5	5.0	<u>19.8</u>
13:00-14:00	53.6	45.7	57.2	55.2	36.5	60.4	6.8	1.0	5.0	<u>18.7</u>
14:00-15:00	53.1	47	57.2	55.2	36.5	60.3	7.2	1.0	5.0	<u>17.3</u>
15:00-16:00	64.2	51	57.2	55.2	36.5	65.4	1.2	7.0	5.0	<u>12.4</u>
16:00-17:00	80.3	60.2	57.2	55.2	36.5	80.3	0.0	7.0	5.0	<u>18.1</u>
<b>21 ตุลาคม 2564</b>										
8:00 - 9:00	55.5	47.8	57.2	55.2	36.5	60.8	5.3	1.5	5.0	<u>16.5</u>
9:00 - 10:00	55.8	50.1	57.2	55.2	36.5	60.9	5.1	1.5	5.0	<u>14.3</u>
10:00-11:00	51.1	46.5	57.2	55.2	36.5	60.0	8.9	0.5	5.0	<u>18.0</u>
11:00-12:00	51.9	44.8	57.2	55.2	36.5	60.1	8.2	0.5	5.0	<u>19.8</u>
13:00-14:00	46.2	44	57.2	55.2	36.5	59.6	13.4	0.0	5.0	<u>20.6</u>
14:00-15:00	53.3	47.2	57.2	55.2	36.5	60.3	7.0	1.0	5.0	<u>17.1</u>
15:00-16:00	57.7	51.9	57.2	55.2	36.5	61.6	3.9	2.0	5.0	<u>12.7</u>
16:00-17:00	66.5	58.8	57.2	55.2	36.5	67.3	0.8	7.0	5.0	<u>6.5</u>
<b>22 ตุลาคม 2564</b>										
8:00 - 9:00	58.6	52.2	57.2	55.2	36.5	62.0	3.4	3.0	5.0	<u>11.8</u>
9:00 - 10:00	55.6	48.9	57.2	55.2	36.5	60.9	5.3	1.5	5.0	<u>15.5</u>
10:00-11:00	55.2	47.8	57.2	55.2	36.5	60.8	5.6	1.5	5.0	<u>16.5</u>
11:00-12:00	56	48.5	57.2	55.2	36.5	61.0	5.0	1.5	5.0	<u>16.0</u>
13:00-14:00	52	47	57.2	55.2	36.5	60.1	8.1	0.5	5.0	<u>17.6</u>
14:00-15:00	55.2	49.2	57.2	55.2	36.5	60.8	5.6	1.5	5.0	<u>15.1</u>
15:00-16:00	55.8	47.1	57.2	55.2	36.5	60.9	5.1	1.5	5.0	<u>17.3</u>
16:00-17:00	59.7	50.4	57.2	55.2	36.5	62.5	2.8	3.0	5.0	<u>14.1</u>
<b>23 ตุลาคม 2564</b>										
8:00 - 9:00	53.6	48.1	57.2	55.2	36.5	60.4	6.8	1.0	5.0	<u>16.3</u>
9:00 - 10:00	53.4	48.1	57.2	55.2	36.5	60.3	6.9	1.0	5.0	<u>16.2</u>
10:00-11:00	56.8	49.2	57.2	55.2	36.5	61.3	4.5	1.5	5.0	<u>15.6</u>
11:00-12:00	54.2	47.8	57.2	55.2	36.5	60.5	6.3	1.5	5.0	<u>16.2</u>
13:00-14:00	55.5	46.8	57.2	55.2	36.5	60.8	5.3	1.5	5.0	<u>17.5</u>
14:00-15:00	53.1	46.7	57.2	55.2	36.5	60.3	7.2	1.0	5.0	<u>17.6</u>

ตารางที่ 1

ผลการประเมินเสียงรบกวนจากกิจกรรมการก่อสร้างบ่อพักน้ำดิบ บ่อที่ 2 และอาคารโรงเก็บขยะ  
 ภายหลังการเปลี่ยนแปลงรายละเอียดโครงการ บริเวณวัดจอมพลเจ้าพระยา

กรณีไม่มีมาตรการลดผลกระทบด้านเสียง (ต่อ)

เวลา	เสียงเฉลี่ย 1 ชั่วโมง จากการ ตรวจวัด <sup>1/</sup>	เสียง พื้นฐาน จากการ ตรวจวัด <sup>1/</sup>	ระดับเสียง จากกิจกรรม ก่อสร้างบ่อ เก็บน้ำดิบ บ่อที่ 2	ระดับเสียง จาก กิจกรรม ก่อสร้าง อาคาร โรงเก็บ ขยะ	เสียงจาก หน่วย ผลิตไฟฟ้า	ระดับ เสียง รวม	ผลต่าง ค่า ระดับ เสียง	ตัวปรับ ลดค่า	ตัวปรับ เพิ่มเสียง จากการ กระทบ	ค่าระดับ เสียง รบกวน ในระยะ ดำเนินการ
<b>23 ตุลาคม 2564 (ต่อ)</b>										
15:00-16:00	53.7	48.1	57.2	55.2	36.5	60.4	6.7	1.0	5.0	16.3
16:00-17:00	57.1	49.5	57.2	55.2	36.5	61.4	4.3	2.0	5.0	14.9
<b>24 ตุลาคม 2564</b>										
8:00 - 9:00	56.8	51.8	57.2	55.2	36.5	61.3	4.5	1.5	5.0	13.0
9:00 - 10:00	56.6	49.7	57.2	55.2	36.5	61.2	4.6	1.5	5.0	15.0
10:00-11:00	55.2	48.9	57.2	55.2	36.5	60.8	5.6	1.5	5.0	15.4
11:00-12:00	54.4	48.4	57.2	55.2	36.5	60.6	6.2	1.5	5.0	15.7
13:00-14:00	53.2	47.4	57.2	55.2	36.5	60.3	7.1	1.0	5.0	16.9
14:00-15:00	54.1	47.3	57.2	55.2	36.5	60.5	6.4	1.5	5.0	16.7
15:00-16:00	58.2	49.1	57.2	55.2	36.5	61.8	3.6	2.0	5.0	15.7
16:00-17:00	53.5	47.7	57.2	55.2	36.5	60.4	6.9	1.0	5.0	16.7
<b>25 ตุลาคม 2564</b>										
8:00 - 9:00	58	52.5	57.2	55.2	36.5	61.7	3.7	2.0	5.0	12.2
9:00 - 10:00	54.7	50.2	57.2	55.2	36.5	60.6	5.9	1.5	5.0	13.9
10:00-11:00	58	49.5	57.2	55.2	36.5	61.7	3.7	2.0	5.0	15.2
11:00-12:00	57.7	49.1	57.2	55.2	36.5	61.6	3.9	2.0	5.0	15.5
13:00-14:00	54.3	47.7	57.2	55.2	36.5	60.5	6.2	1.5	5.0	16.3
14:00-15:00	52.9	47.5	57.2	55.2	36.5	60.2	7.3	1.0	5.0	16.7
15:00-16:00	59.8	50.9	57.2	55.2	36.5	62.6	2.8	3.0	5.0	13.7
16:00-17:00	60	49.6	57.2	55.2	36.5	62.7	2.7	3.0	5.0	15.1
<b>26 ตุลาคม 2564</b>										
8:00 - 9:00	58.6	51.7	57.2	55.2	36.5	62.0	3.4	3.0	5.0	12.3
9:00 - 10:00	57.1	50.1	57.2	55.2	36.5	61.4	4.3	2.0	5.0	14.3
10:00-11:00	53.4	49.4	57.2	55.2	36.5	60.3	6.9	1.0	5.0	14.9
11:00-12:00	53.5	49.2	57.2	55.2	36.5	60.4	6.9	1.0	5.0	15.2
13:00-14:00	52.6	47.1	57.2	55.2	36.5	60.2	7.6	0.5	5.0	17.6
14:00-15:00	53.1	47.8	57.2	55.2	36.5	60.3	7.2	1.0	5.0	16.5
<b>มาตรฐาน<sup>2/</sup>(เดซิเบล(เอ))</b>										<b>10.0</b>

- หมายเหตุ : 1/ ผลการตรวจวัดระดับเสียงเฉลี่ย 1 ชั่วโมง และเสียงพื้นฐานในเวลา 08:00-17:00 น. ในระหว่างวันที่ 19-26 ตุลาคม พ.ศ. 2564  
 2/ อ้างอิงค่ามาตรฐานตามประกาศคณะกรรมการสิ่งแวดล้อมแห่งชาติ ฉบับที่ 29 (2550) เรื่อง ค่าระดับเสียงรบกวน  
 3/ ตัวเลขที่ขีดเส้นใต้หมายถึงเสียงรบกวนเกินค่ามาตรฐาน

ตารางที่ 2

ผลการประเมินเสียงรบกวนจากกิจกรรมการก่อสร้างบ่อพักน้ำดิบ บ่อที่ 2 และอาคารโรงเก็บขยะ

ภายหลังการเปลี่ยนแปลงรายละเอียดโครงการ บริเวณหมู่บ้านเดอะพราว

กรณีไม่มีมาตรการลดผลกระทบด้านเสียง

เวลา	เสียงเฉลี่ย 1 ชั่วโมง จากการ ตรวจวัด <sup>1/</sup>	เสียง พื้นฐาน จากการ ตรวจวัด <sup>1/</sup>	ระดับเสียง จากกิจกรรม ก่อสร้างบ่อ เก็บน้ำดิบ บ่อที่ 2	ระดับเสียง จาก กิจกรรม ก่อสร้าง อาคาร โรงเก็บ ขยะ	เสียงจาก หน่วย ผลิตไฟฟ้า	ระดับ เสียง รวม	ผลต่าง ค่า ระดับ เสียง	ตัวปรับ ลดค่า	ตัวปรับ เพิ่มเสียง จากการ แทรก	ค่าระดับ เสียง รบกวน ในระยะ ดำเนินการ
<b>19 ตุลาคม 2564</b>										
15:00-16:00	51.4	45.4	62.8	57.9	37.1	64.3	12.9	0.0	5.0	23.9
16:00-17:00	47.5	44.5	62.8	57.9	37.1	64.1	16.6	0.0	5.0	24.6
<b>20 ตุลาคม 2564</b>										
8:00 - 9:00	49.8	46.2	62.8	57.9	37.1	64.2	14.4	0.0	5.0	23.0
9:00 - 10:00	51.2	45.9	62.8	57.9	37.1	64.2	13.0	0.0	5.0	23.3
10:00-11:00	46.3	43	62.8	57.9	37.1	64.1	17.8	0.0	5.0	26.1
11:00-12:00	51.7	43.3	62.8	57.9	37.1	64.3	12.6	0.0	5.0	26.0
13:00-14:00	48.8	44.7	62.8	57.9	37.1	64.2	15.4	0.0	5.0	24.5
14:00-15:00	49.3	45.2	62.8	57.9	37.1	64.2	14.9	0.0	5.0	24.0
15:00-16:00	53.8	44.8	62.8	57.9	37.1	64.4	10.6	0.5	5.0	24.1
16:00-17:00	48.7	44.9	62.8	57.9	37.1	64.2	15.5	0.0	5.0	24.3
<b>21 ตุลาคม 2564</b>										
8:00 - 9:00	50.5	45	62.8	57.9	37.1	64.2	13.7	0.0	5.0	24.2
9:00 - 10:00	50.4	43.4	62.8	57.9	37.1	64.2	13.8	0.0	5.0	25.8
10:00-11:00	49.5	47.6	62.8	57.9	37.1	64.2	14.7	0.0	5.0	21.6
11:00-12:00	47.4	44.4	62.8	57.9	37.1	64.1	16.7	0.0	5.0	24.7
13:00-14:00	48.3	45.3	62.8	57.9	37.1	64.1	15.8	0.0	5.0	23.8
14:00-15:00	60.6	50	62.8	57.9	37.1	65.7	5.1	1.5	5.0	19.2
15:00-16:00	75.9	57.3	62.8	57.9	37.1	76.2	0.3	7.0	5.0	16.9
16:00-17:00	59.2	52.2	62.8	57.9	37.1	65.3	6.1	1.5	5.0	16.6
<b>22 ตุลาคม 2564</b>										
8:00 - 9:00	53.9	47.7	62.8	57.9	37.1	64.4	10.5	0.5	5.0	21.2
9:00 - 10:00	48.7	45.5	62.8	57.9	37.1	64.2	15.5	0.0	5.0	23.7
10:00-11:00	49.4	44.8	62.8	57.9	37.1	64.2	14.8	0.0	5.0	24.4
11:00-12:00	49.7	47.2	62.8	57.9	37.1	64.2	14.5	0.0	5.0	22.0
13:00-14:00	47	42.1	62.8	57.9	37.1	64.1	17.1	0.0	5.0	27.0
14:00-15:00	48	43.5	62.8	57.9	37.1	64.1	16.1	0.0	5.0	25.6
15:00-16:00	49	43.7	62.8	57.9	37.1	64.2	15.2	0.0	5.0	25.5
16:00-17:00	48.3	45.8	62.8	57.9	37.1	64.1	15.8	0.0	5.0	23.3
<b>23 ตุลาคม 2564</b>										
8:00 - 9:00	51.1	47.4	62.8	57.9	37.1	64.2	13.1	0.0	5.0	21.8
9:00 - 10:00	50.1	46	62.8	57.9	37.1	64.2	14.1	0.0	5.0	23.2
10:00-11:00	51.2	47.1	62.8	57.9	37.1	64.2	13.0	0.0	5.0	22.1
11:00-12:00	58	48	62.8	57.9	37.1	65.0	7.0	1.0	5.0	21.0
13:00-14:00	51.3	47.3	62.8	57.9	37.1	64.3	13.0	0.0	5.0	22.0
14:00-15:00	51.5	45	62.8	57.9	37.1	64.3	12.8	0.0	5.0	24.3

ตารางที่ 2

ผลการประเมินเสียงรบกวนจากกิจกรรมการก่อสร้างบ่อพักน้ำดิบ บ่อที่ 2 และอาคารโรงเก็บขยะ

ภายหลังการเปลี่ยนแปลงรายละเอียดโครงการ บริเวณหมู่บ้านเดอะพราว

กรณีไม่มีมาตรการลดผลกระทบด้านเสียง (ต่อ)

เวลา	เสียงเฉลี่ย 1 ชั่วโมง จากการ ตรวจวัด <sup>1/</sup>	เสียง พื้นฐาน จากการ ตรวจวัด <sup>1/</sup>	ระดับเสียง จากกิจกรรม ก่อสร้างบ่อ เก็บน้ำดิบ บ่อที่ 2	ระดับเสียง จาก กิจกรรม ก่อสร้าง อาคาร โรงเก็บ ขยะ	เสียงจาก หน่วย ผลิตไฟฟ้า	ระดับ เสียง รวม	ผลต่าง ค่า ระดับ เสียง	ตัวปรับ ลดค่า	ตัวปรับ เพิ่มเสียง จากการ แทรก	ค่าระดับ เสียง รบกวน ในระยะ ดำเนินการ
<b>23 ตุลาคม 2564 (ต่อ)</b>										
15:00-16:00	49	43.7	62.8	57.9	37.1	64.2	15.2	0.0	5.0	25.5
16:00-17:00	48.3	45.8	62.8	57.9	37.1	64.1	15.8	0.0	5.0	23.3
<b>24 ตุลาคม 2564</b>										
8:00 - 9:00	46.3	43	62.8	57.9	37.1	64.1	17.8	0.0	5.0	26.1
9:00 - 10:00	44.5	41.1	62.8	57.9	37.1	64.1	19.6	0.0	5.0	28.0
10:00-11:00	44.4	41	62.8	57.9	37.1	64.1	19.7	0.0	5.0	28.1
11:00-12:00	44	40.3	62.8	57.9	37.1	64.1	20.1	0.0	5.0	28.8
13:00-14:00	44.9	40	62.8	57.9	37.1	64.1	19.2	0.0	5.0	29.1
14:00-15:00	45	41.1	62.8	57.9	37.1	64.1	19.1	0.0	5.0	28.0
15:00-16:00	47.4	41.5	62.8	57.9	37.1	64.1	16.7	0.0	5.0	27.6
16:00-17:00	47.3	43.3	62.8	57.9	37.1	64.1	16.8	0.0	5.0	25.8
<b>25 ตุลาคม 2564</b>										
8:00 - 9:00	47.7	42.4	62.8	57.9	37.1	64.1	16.4	0.0	5.0	26.7
9:00 - 10:00	46.9	43.3	62.8	57.9	37.1	64.1	17.2	0.0	5.0	25.8
10:00-11:00	46.3	40.1	62.8	57.9	37.1	64.1	17.8	0.0	5.0	29.0
11:00-12:00	50.2	47.9	62.8	57.9	37.1	64.2	14.0	0.0	5.0	21.3
13:00-14:00	59.7	48.9	62.8	57.9	37.1	65.4	5.7	1.5	5.0	20.0
14:00-15:00	58.9	55.7	62.8	57.9	37.1	65.2	6.3	1.5	5.0	13.0
15:00-16:00	57.4	56.1	62.8	57.9	37.1	64.9	7.5	0.5	5.0	13.3
16:00-17:00	61.1	48.9	62.8	57.9	37.1	65.8	4.7	1.5	5.0	20.4
<b>26 ตุลาคม 2564</b>										
8:00 - 9:00	49.2	45.6	62.8	57.9	37.1	64.2	15.0	0.0	5.0	23.6
9:00 - 10:00	47.9	44.9	62.8	57.9	37.1	64.1	16.2	0.0	5.0	24.2
10:00-11:00	47.5	44.6	62.8	57.9	37.1	64.1	16.6	0.0	5.0	24.5
11:00-12:00	48.4	45.2	62.8	57.9	37.1	64.1	15.7	0.0	5.0	23.9
13:00-14:00	49.4	45.5	62.8	57.9	37.1	64.2	14.8	0.0	5.0	23.7
14:00-15:00	51.5	47.4	62.8	57.9	37.1	64.3	12.8	0.0	5.0	21.9
<b>มาตรฐาน<sup>2/</sup>(เดซิเบล(เอ))</b>										<b>10.0</b>

หมายเหตุ : 1/ ผลการตรวจวัดระดับเสียงเฉลี่ย 1 ชั่วโมง และเสียงพื้นฐานในเวลา 08:00-17:00 น. ในระหว่างวันที่ 19-26 ตุลาคม พ.ศ. 2564

2/ อ้างอิงค่ามาตรฐานตามประกาศคณะกรรมการสิ่งแวดล้อมแห่งชาติ ฉบับที่ 29 (2550) เรื่อง ค่าระดับเสียงรบกวน

3/ ตัวเลขที่ขีดเส้นใต้หมายถึงเสียงรบกวนเกินค่ามาตรฐาน

ตารางที่ 3

ผลการประเมินเสียงรบกวนจากกิจกรรมการก่อสร้างบ่อน้ำดิบ บ่อที่ 2 และอาคารโรงเก็บขยะ  
 ภายหลังการเปลี่ยนแปลงรายละเอียดโครงการ บริเวณวัดจอมพลเจ้าพระยา  
 กรณีติดตั้งกำแพงกั้นเสียง และมีมาตรการอื่นๆ (การใช้วัสดุรองตอกเสาเข็ม)

เวลา	เสียงเฉลี่ย 1 ชั่วโมง จากการ ตรวจวัด <sup>1/</sup>	เสียง พื้นฐาน จากการ ตรวจวัด <sup>1/</sup>	ระดับเสียง จากกิจกรรม ก่อสร้างบ่อ เก็บน้ำดิบ บ่อที่ 2	ระดับเสียง จาก กิจกรรม ก่อสร้าง อาคาร โรงเก็บ ขยะ	เสียงจาก หน่วย ผลิตไฟฟ้า	ระดับ เสียง รวม	ผลต่าง ค่า ระดับ เสียง	ตัวปรับ ลดค่า	ตัวปรับ เพิ่มเสียง จากการ กระทบ	ค่าระดับ เสียง รบกวน ในระยะ ดำเนินการ
<b>19 ตุลาคม 2564</b>										
15:00-16:00	53.2	48.8	37.5	30.5	36.5	53.4	0.2	7.0	5.0	2.6
16:00-17:00	54	48.2	37.5	30.5	36.5	54.2	0.2	7.0	5.0	4.0
<b>20 ตุลาคม 2564</b>										
8:00 - 9:00	54.5	49.6	37.5	30.5	36.5	54.7	0.2	7.0	5.0	3.1
9:00 - 10:00	52.2	47.8	37.5	30.5	36.5	52.5	0.3	7.0	5.0	2.7
10:00-11:00	53.2	45.5	37.5	30.5	36.5	53.4	0.2	7.0	5.0	5.9
11:00-12:00	52	44.8	37.5	30.5	36.5	52.3	0.3	7.0	5.0	5.5
13:00-14:00	53.6	45.7	37.5	30.5	36.5	53.8	0.2	7.0	5.0	6.1
14:00-15:00	53.1	47	37.5	30.5	36.5	53.3	0.2	7.0	5.0	4.3
15:00-16:00	64.2	51	37.5	30.5	36.5	64.2	0.0	7.0	5.0	11.2
16:00-17:00	80.3	60.2	37.5	30.5	36.5	80.3	0.0	7.0	5.0	18.1
<b>21 ตุลาคม 2564</b>										
8:00 - 9:00	55.5	47.8	37.5	30.5	36.5	55.6	0.1	7.0	5.0	5.8
9:00 - 10:00	55.8	50.1	37.5	30.5	36.5	55.9	0.1	7.0	5.0	3.8
10:00-11:00	51.1	46.5	37.5	30.5	36.5	51.5	0.4	7.0	5.0	3.0
11:00-12:00	51.9	44.8	37.5	30.5	36.5	52.2	0.3	7.0	5.0	5.4
13:00-14:00	46.2	44	37.5	30.5	36.5	47.2	1.0	7.0	5.0	1.2
14:00-15:00	53.3	47.2	37.5	30.5	36.5	53.5	0.2	7.0	5.0	4.3
15:00-16:00	57.7	51.9	37.5	30.5	36.5	57.8	0.1	7.0	5.0	3.9
16:00-17:00	66.5	58.8	37.5	30.5	36.5	66.5	0.0	7.0	5.0	5.7
<b>22 ตุลาคม 2564</b>										
8:00 - 9:00	58.6	52.2	37.5	30.5	36.5	58.7	0.1	7.0	5.0	4.5
9:00 - 10:00	55.6	48.9	37.5	30.5	36.5	55.7	0.1	7.0	5.0	4.8
10:00-11:00	55.2	47.8	37.5	30.5	36.5	55.3	0.1	7.0	5.0	5.5
11:00-12:00	56	48.5	37.5	30.5	36.5	56.1	0.1	7.0	5.0	5.6
13:00-14:00	52	47	37.5	30.5	36.5	52.3	0.3	7.0	5.0	3.3
14:00-15:00	55.2	49.2	37.5	30.5	36.5	55.3	0.1	7.0	5.0	4.1
15:00-16:00	55.8	47.1	37.5	30.5	36.5	55.9	0.1	7.0	5.0	6.8
16:00-17:00	59.7	50.4	37.5	30.5	36.5	59.8	0.1	7.0	5.0	7.4
<b>23 ตุลาคม 2564</b>										
8:00 - 9:00	53.6	48.1	37.5	30.5	36.5	53.8	0.2	7.0	5.0	3.7
9:00 - 10:00	53.4	48.1	37.5	30.5	36.5	53.6	0.2	7.0	5.0	3.5
10:00-11:00	56.8	49.2	37.5	30.5	36.5	56.9	0.1	7.0	5.0	5.7
11:00-12:00	54.2	47.8	37.5	30.5	36.5	54.4	0.2	7.0	5.0	4.6
13:00-14:00	55.5	46.8	37.5	30.5	36.5	55.6	0.1	7.0	5.0	6.8
14:00-15:00	53.1	46.7	37.5	30.5	36.5	53.3	0.2	7.0	5.0	4.6

ตารางที่ 3

ผลการประเมินเสียงรบกวนจากกิจกรรมการก่อสร้างบ่อพักน้ำดิบ บ่อที่ 2 และอาคารโรงเก็บขยะ

ภายหลังการเปลี่ยนแปลงรายละเอียดโครงการ บริเวณวัดจอมพลเจ้าพระยา  
กรณีติดตั้งกำแพงกันเสียง และมีมาตรการอื่นๆ (การใช้วัสดุรองตอกเสาเข็ม) (ต่อ)

เวลา	เสียงเฉลี่ย 1 ชั่วโมง จากการ ตรวจวัด <sup>1/</sup>	เสียง พื้นฐาน จากการ ตรวจวัด <sup>1/</sup>	ระดับเสียง จากกิจกรรม ก่อสร้างบ่อ เก็บน้ำดิบ บ่อที่ 2	ระดับเสียง จาก กิจกรรม ก่อสร้าง อาคาร โรงเก็บ ขยะ	เสียงจาก หน่วย ผลิตไฟฟ้า	ระดับ เสียง รวม	ผลต่าง ค่า ระดับ เสียง	ตัวปรับ ลดค่า	ตัวปรับ เพิ่มเสียง จากการ แทรก	ค่าระดับ เสียง รบกวน ในระยะ ดำเนินการ
<b>23 ตุลาคม 2564 (ต่อ)</b>										
15:00-16:00	53.7	48.1	37.5	30.5	36.5	53.9	0.2	7.0	5.0	3.8
16:00-17:00	57.1	49.5	37.5	30.5	36.5	57.2	0.1	7.0	5.0	5.7
<b>24 ตุลาคม 2564</b>										
8:00 - 9:00	56.8	51.8	37.5	30.5	36.5	56.9	0.1	7.0	5.0	3.1
9:00 - 10:00	56.6	49.7	37.5	30.5	36.5	56.7	0.1	7.0	5.0	5.0
10:00-11:00	55.2	48.9	37.5	30.5	36.5	55.3	0.1	7.0	5.0	4.4
11:00-12:00	54.4	48.4	37.5	30.5	36.5	54.6	0.2	7.0	5.0	4.2
13:00-14:00	53.2	47.4	37.5	30.5	36.5	53.4	0.2	7.0	5.0	4.0
14:00-15:00	54.1	47.3	37.5	30.5	36.5	54.3	0.2	7.0	5.0	5.0
15:00-16:00	58.2	49.1	37.5	30.5	36.5	58.3	0.1	7.0	5.0	7.2
16:00-17:00	53.5	47.7	37.5	30.5	36.5	53.7	0.2	7.0	5.0	4.0
<b>25 ตุลาคม 2564</b>										
8:00 - 9:00	58	52.5	37.5	30.5	36.5	58.1	0.1	7.0	5.0	3.6
9:00 - 10:00	54.7	50.2	37.5	30.5	36.5	54.9	0.2	7.0	5.0	2.7
10:00-11:00	58	49.5	37.5	30.5	36.5	58.1	0.1	7.0	5.0	6.6
11:00-12:00	57.7	49.1	37.5	30.5	36.5	57.8	0.1	7.0	5.0	6.7
13:00-14:00	54.3	47.7	37.5	30.5	36.5	54.5	0.2	7.0	5.0	4.8
14:00-15:00	52.9	47.5	37.5	30.5	36.5	53.1	0.2	7.0	5.0	3.6
15:00-16:00	59.8	50.9	37.5	30.5	36.5	59.9	0.1	7.0	5.0	7.0
16:00-17:00	60	49.6	37.5	30.5	36.5	60.0	0.0	7.0	5.0	8.4
<b>26 ตุลาคม 2564</b>										
8:00 - 9:00	58.6	51.7	37.5	30.5	36.5	58.7	0.1	7.0	5.0	5.0
9:00 - 10:00	57.1	50.1	37.5	30.5	36.5	57.2	0.1	7.0	5.0	5.1
10:00-11:00	53.4	49.4	37.5	30.5	36.5	53.6	0.2	7.0	5.0	2.2
11:00-12:00	53.5	49.2	37.5	30.5	36.5	53.7	0.2	7.0	5.0	2.5
13:00-14:00	52.6	47.1	37.5	30.5	36.5	52.9	0.3	7.0	5.0	3.8
14:00-15:00	53.1	47.8	37.5	30.5	36.5	53.3	0.2	7.0	5.0	3.5
<b>มาตรฐาน<sup>2/</sup>(เดซิเบล(เอ))</b>										<b>10.0</b>

หมายเหตุ : 1/ ผลการตรวจวัดระดับเสียงเฉลี่ย 1 ชั่วโมง และเสียงพื้นฐานในเวลา 08:00-17:00 น. ในระหว่างวันที่ 19-26 ตุลาคม พ.ศ. 2564

2/ อ้างอิงค่ามาตรฐานตามประกาศคณะกรรมการสิ่งแวดล้อมแห่งชาติ ฉบับที่ 29 (2550) เรื่อง ค่าระดับเสียงรบกวน

3/ ตัวเลขที่ขีดเส้นใต้หมายถึงเสียงรบกวนเกินค่ามาตรฐาน

ตารางที่ 4

ผลการประเมินเสียงรบกวนจากกิจกรรมการก่อสร้างบ่อน้ำดิบ บ่อที่ 2 และอาคารโรงเก็บขยะ

ภายหลังการเปลี่ยนแปลงรายละเอียดโครงการ หมู่บ้านเดอะพราว

กรณีติดตั้งกำแพงกันเสียง และมีมาตรการอื่นๆ (การใช้วัสดุรองตอกเสาเข็ม)

เวลา	เสียงเฉลี่ย 1 ชั่วโมง จากการ ตรวจวัด <sup>1/</sup>	เสียง พื้นฐาน จากการ ตรวจวัด <sup>1/</sup>	ระดับเสียง จากกิจกรรม ก่อสร้างบ่อ เก็บน้ำดิบ บ่อที่ 2	ระดับเสียง จาก กิจกรรม ก่อสร้าง อาคาร โรงเก็บ ขยะ	เสียงจาก หน่วย ผลิตไฟฟ้า	ระดับ เสียง รวม	ผลต่าง ค่า ระดับ เสียง	ตัวปรับ ลดค่า	ตัวปรับ เพิ่มเสียง จากการ กระทบ	ค่าระดับ เสียง รบกวน ในระยะ ดำเนินการ
<b>19 ตุลาคม 2564</b>										
15:00-16:00	51.4	45.4	42.8	33.2	37.1	52.2	0.8	7.0	5.0	4.8
16:00-17:00	47.5	44.5	42.8	33.2	37.1	49.2	1.7	4.5	5.0	5.2
<b>20 ตุลาคม 2564</b>										
8:00 - 9:00	49.8	46.2	42.8	33.2	37.1	50.9	1.1	7.0	5.0	2.7
9:00 - 10:00	51.2	45.9	42.8	33.2	37.1	52.0	0.8	7.0	5.0	4.1
10:00-11:00	46.3	43	42.8	33.2	37.1	48.4	2.1	4.5	5.0	5.9
11:00-12:00	51.7	43.3	42.8	33.2	37.1	52.4	0.7	7.0	5.0	7.1
13:00-14:00	48.8	44.7	42.8	33.2	37.1	50.1	1.3	7.0	5.0	3.4
14:00-15:00	49.3	45.2	42.8	33.2	37.1	50.5	1.2	7.0	5.0	3.3
15:00-16:00	53.8	44.8	42.8	33.2	37.1	54.3	0.5	7.0	5.0	7.5
16:00-17:00	48.7	44.9	42.8	33.2	37.1	50.0	1.3	7.0	5.0	3.1
<b>21 ตุลาคม 2564</b>										
8:00 - 9:00	50.5	45	42.8	33.2	37.1	51.4	0.9	7.0	5.0	4.4
9:00 - 10:00	50.4	43.4	42.8	33.2	37.1	51.3	0.9	7.0	5.0	5.9
10:00-11:00	49.5	47.6	42.8	33.2	37.1	50.6	1.1	7.0	5.0	1.0
11:00-12:00	47.4	44.4	42.8	33.2	37.1	49.1	1.7	4.5	5.0	5.2
13:00-14:00	48.3	45.3	42.8	33.2	37.1	49.7	1.4	7.0	5.0	2.4
14:00-15:00	60.6	50	42.8	33.2	37.1	60.7	0.1	7.0	5.0	8.7
15:00-16:00	75.9	57.3	42.8	33.2	37.1	75.9	0.0	7.0	5.0	16.6
16:00-17:00	59.2	52.2	42.8	33.2	37.1	59.3	0.1	7.0	5.0	5.1
<b>22 ตุลาคม 2564</b>										
8:00 - 9:00	53.9	47.7	42.8	33.2	37.1	54.3	0.4	7.0	5.0	4.6
9:00 - 10:00	48.7	45.5	42.8	33.2	37.1	50.0	1.3	7.0	5.0	2.5
10:00-11:00	49.4	44.8	42.8	33.2	37.1	50.5	1.1	7.0	5.0	3.7
11:00-12:00	49.7	47.2	42.8	33.2	37.1	50.8	1.1	7.0	5.0	1.6
13:00-14:00	47	42.1	42.8	33.2	37.1	48.8	1.8	4.5	5.0	7.2
14:00-15:00	48	43.5	42.8	33.2	37.1	49.5	1.5	4.5	5.0	6.5
15:00-16:00	49	43.7	42.8	33.2	37.1	50.2	1.2	7.0	5.0	4.5
16:00-17:00	48.3	45.8	42.8	33.2	37.1	49.7	1.4	7.0	5.0	1.9
<b>23 ตุลาคม 2564</b>										
8:00 - 9:00	51.1	47.4	42.8	33.2	37.1	51.9	0.8	7.0	5.0	2.5
9:00 - 10:00	50.1	46	42.8	33.2	37.1	51.1	1.0	7.0	5.0	3.1
10:00-11:00	51.2	47.1	42.8	33.2	37.1	52.0	0.8	7.0	5.0	2.9
11:00-12:00	58	48	42.8	33.2	37.1	58.2	0.2	7.0	5.0	8.2
13:00-14:00	51.3	47.3	42.8	33.2	37.1	52.1	0.8	7.0	5.0	2.8
14:00-15:00	51.5	45	42.8	33.2	37.1	52.2	0.7	7.0	5.0	5.2

ตารางที่ 4

ผลการประเมินเสียงรบกวนจากกิจกรรมการก่อสร้างบ่อพักน้ำดิบ บ่อที่ 2 และอาคารโรงเก็บขยะ

ภายหลังการเปลี่ยนแปลงรายละเอียดโครงการ หมู่บ้านเดอะพราว

กรณีติดตั้งกำแพงกันเสียง และมีมาตรการอื่นๆ (การใช้วัสดุรองตอกเสาเข็ม) (ต่อ)

เวลา	เสียงเฉลี่ย 1 ชั่วโมง จากการตรวจวัด 1/	เสียงพื้นฐาน จากการตรวจวัด 1/	ระดับเสียงจากกิจกรรมก่อสร้างบ่อเก็บน้ำดิบ บ่อที่ 2	ระดับเสียงจากกิจกรรมก่อสร้างอาคารโรงเก็บขยะ	เสียงจากหน่วยผลิตไฟฟ้า	ระดับเสียงรวม	ผลต่างค่าระดับเสียง	ตัวปรับลดค่า	ตัวปรับเพิ่มเสียงจากการแทรก	ค่าระดับเสียงรบกวนในระยะดำเนินการ
<b>23 ตุลาคม 2564 (ต่อ)</b>										
15:00-16:00	49	43.7	42.8	33.2	37.1	50.2	1.2	7.0	5.0	4.5
16:00-17:00	48.3	45.8	42.8	33.2	37.1	49.7	1.4	7.0	5.0	1.9
<b>24 ตุลาคม 2564</b>										
8:00 - 9:00	46.3	43	42.8	33.2	37.1	48.4	2.1	4.5	5.0	5.9
9:00 - 10:00	44.5	41.1	42.8	33.2	37.1	47.4	2.9	3.0	5.0	8.3
10:00-11:00	44.4	41	42.8	33.2	37.1	47.3	2.9	3.0	5.0	8.3
11:00-12:00	44	40.3	42.8	33.2	37.1	47.1	3.1	3.0	5.0	8.8
13:00-14:00	44.9	40	42.8	33.2	37.1	47.6	2.7	3.0	5.0	9.6
14:00-15:00	45	41.1	42.8	33.2	37.1	47.6	2.6	3.0	5.0	8.5
15:00-16:00	47.4	41.5	42.8	33.2	37.1	49.1	1.7	4.5	5.0	8.1
16:00-17:00	47.3	43.3	42.8	33.2	37.1	49.0	1.7	4.5	5.0	6.2
<b>25 ตุลาคม 2564</b>										
8:00 - 9:00	47.7	42.4	42.8	33.2	37.1	49.3	1.6	4.5	5.0	7.4
9:00 - 10:00	46.9	43.3	42.8	33.2	37.1	48.8	1.9	4.5	5.0	6.0
10:00-11:00	46.3	40.1	42.8	33.2	37.1	48.4	2.1	4.5	5.0	8.8
11:00-12:00	50.2	47.9	42.8	33.2	37.1	51.2	1.0	7.0	5.0	1.3
13:00-14:00	59.7	48.9	42.8	33.2	37.1	59.8	0.1	7.0	5.0	8.9
14:00-15:00	58.9	55.7	42.8	33.2	37.1	59.0	0.1	7.0	5.0	1.3
15:00-16:00	57.4	56.1	42.8	33.2	37.1	57.6	0.2	7.0	5.0	-0.5
16:00-17:00	61.1	48.9	42.8	33.2	37.1	61.2	0.1	7.0	5.0	10.3
<b>26 ตุลาคม 2564</b>										
8:00 - 9:00	49.2	45.6	42.8	33.2	37.1	50.4	1.2	7.0	5.0	2.8
9:00 - 10:00	47.9	44.9	42.8	33.2	37.1	49.4	1.5	4.5	5.0	5.0
10:00-11:00	47.5	44.6	42.8	33.2	37.1	49.2	1.7	4.5	5.0	5.1
11:00-12:00	48.4	45.2	42.8	33.2	37.1	49.8	1.4	7.0	5.0	2.6
13:00-14:00	49.4	45.5	42.8	33.2	37.1	50.5	1.1	7.0	5.0	3.0
14:00-15:00	51.5	47.4	42.8	33.2	37.1	52.2	0.7	7.0	5.0	2.8
มาตรฐาน <sup>2/</sup> (เดซิเบล(เอ))										10.0

หมายเหตุ : 1/ ผลการตรวจวัดระดับเสียงเฉลี่ย 1 ชั่วโมง และเสียงพื้นฐานในเวลา 08:00-17:00 น. ในระหว่างวันที่ 19-26 ตุลาคม พ.ศ. 2564  
 2/ อ้างอิงค่ามาตรฐานตามประกาศคณะกรรมการสิ่งแวดล้อมแห่งชาติ ฉบับที่ 29 (2550) เรื่อง ค่าระดับเสียงรบกวน  
 3/ ตัวเลขที่ขีดเส้นใต้หมายถึงเสียงรบกวนเกินค่ามาตรฐาน