

16. Khảo sát khu vực xung quanh điểm số 17- Điểm giao cắt với Rạch Láng



Nội dung	Đặc điểm khu vực khảo sát/ Người được phỏng vấn
Hiện trạng khu vực	<ul style="list-style-type: none"> - Tuyến ống đi qua Rạch Láng và khu vực ấp Láng Sơn, xã bản Thạch. Rạch Láng có ít ghe, võ qua lại; - Thảm thực vật gần tuyến ống: cây bụi, cây chuối; - Đường bê tông 4 m vào khu dân cư; - Khu vực có nhiều người Khơ-me sinh sống; - Nhà tranh, vách tôn, nền đất; - Người dân sống chủ yếu bằng nghề trồng lúa, làm thuê, lúa trồng 2 vụ/năm, chăn nuôi (vịt); - Nước sinh hoạt: nước giếng khoan (cây nước).
Phỏng vấn dân ấp Giồng Đá xã Bản Thạch, huyện Giồng Riềng -KG	<ul style="list-style-type: none"> - Danh Chí Linh



Thảm thực vật quanh điểm khảo sát



Nhà dân

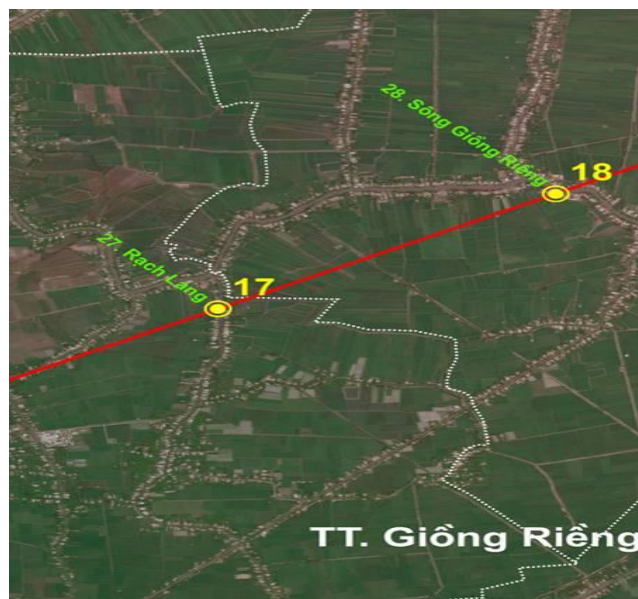


Rạch Láng

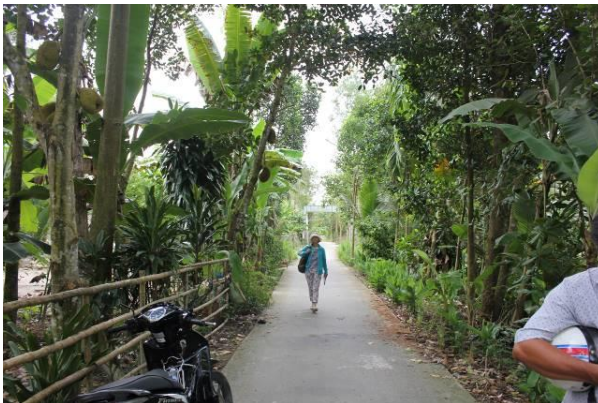


Nhà dân

17. Khảo sát khu vực xung quanh điểm số 18- Điểm giao cắt sông Giồng Riềng



Nội dung	Đặc điểm khu vực khảo sát/ Người được phỏng vấn
Hiện trạng khu vực	<ul style="list-style-type: none"> - Tuyến ống đi qua sông Giồng Riềng và đường nhựa 4m, khu dân cư ấp Láng Quắm, xã Thanh Hòa; - Thảm thực vật gần tuyến ống: cây bụi, dừa; - Đường nhựa 4 m vào khu dân cư; - Xung quanh khu vực tuyến ống có nhiều hộ dân sinh sống, nhà xây cấp 4; - Người dân sống chủ yếu bằng nghề trồng lúa, buôn bán nhỏ; - Nước sinh hoạt: nước giếng khoan (cây nước); - An ninh khu vực phức tạp.
Phỏng vấn dân ấp Láng Quắm xã Thanh Hòa, huyện Giồng Riềng -KG	<ul style="list-style-type: none"> - Lê Thị Thêu - Phạm Văn Thanh



Thảm thực vật quanh điểm khảo sát



Nhà dân



Sông Giồng Riềng



Cầu dẫn vào nhà dân

18. Khảo sát khu vực xung quanh điểm số 20- Điểm giao cắt với tỉnh lộ 963



Nội dung	Đặc điểm khu vực khảo sát/ Người được phỏng vấn
Hiện trạng khu vực	<ul style="list-style-type: none"> - Tuyến ống đi ven tỉnh lộ 963, băng qua kênh Ông Hai, khu dân cư ấp Chà Rào, xã Thạnh Bình, huyện Giồng Riềng; - Kênh ông Hai rộng khoảng 10m, không có tàu ghe qua lại; - Thảm thực vật gần tuyến ống: ruộng lúa, dừa, chuối; - Đường bê tông 3 m vào khu dân cư; - Xung quanh khu vực tuyến ống có nhiều hộ dân sinh sống, nhà xây cấp 4; - Người dân sống chủ yếu bằng nghề trồng lúa; - Nước sinh hoạt: nước mưa, nước giếng khoan (cây nước).
Phỏng vấn dân ấp Chà Rào xã Thạnh Bình, huyện Giồng Riềng - Kiên Giang.	<ul style="list-style-type: none"> - Nguyễn Văn Móng - Nguyễn Lành - Huỳnh Văn Nam



Thảm thực vật quanh điểm khảo sát, tỉnh lộ 963



Nhà dân



Kênh Ông Hai, bèo mọc kín kênh



Cầu bê tông vào khu dân cư

19. Khảo sát khu vực xung quanh điểm số 21- Điểm giao cắt với kênh Hội Đồng



Nội dung	Đặc điểm khu vực khảo sát/ Người được phỏng vấn
Hiện trạng khu vực	<ul style="list-style-type: none"> - Tuyến ống đi qua kênh Hội Đồng, khu dân cư ấp Chà Rào, xã Thạnh Bình, huyện Giồng Riềng. Kênh hội đồng có bèo phát triển rất nhiều; - Thảm thực vật gần tuyến ống: ruộng lúa, dừa, chuối; - Đường bê tông 3 m vào khu dân cư; - Xung quanh khu vực tuyến ống có nhiều hộ dân sinh sống, nhà xây cấp 4; - Người dân sống chủ yếu bằng nghề trồng lúa, buôn bán, làm công nhân ở xa; - Nước sinh hoạt: nước giếng khoan (cây nước).
Phỏng vấn dân ấp Chà Rào xã Thạnh Bình, huyện Giồng Riềng -Kiên Giang	<ul style="list-style-type: none"> - Lê Văn Sách - Lê Văn Mạnh - Dương Hoàng Dũng



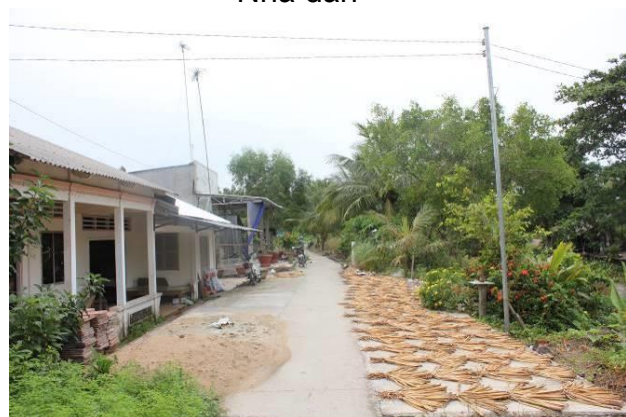
Thảm thực vật quanh điểm khảo sát



Nhà dân

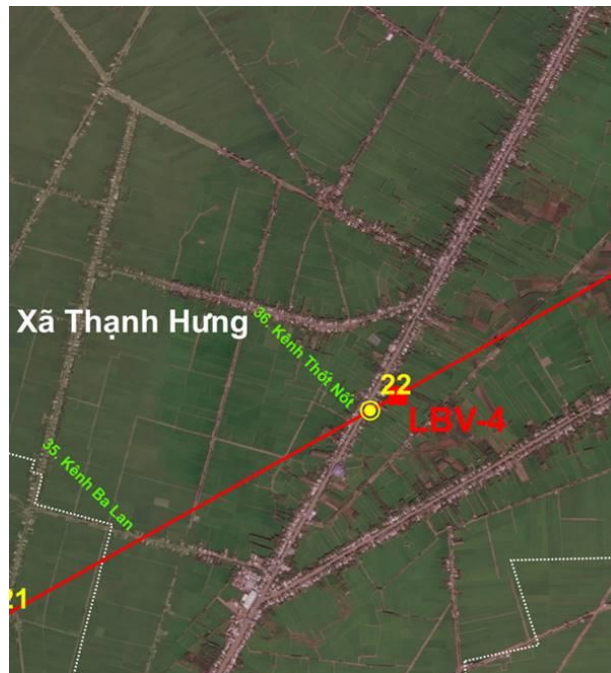


Kênh Hội Đồng



Nhà dân

20. Khảo sát khu vực xung quanh điểm số 22- Điểm giao cắt với kênh Thốt Nốt, Gần trạm van LBV4



Nội dung	Đặc điểm khu vực khảo sát/ Người được phỏng vấn
Hiện trạng khu vực	<ul style="list-style-type: none"> - Tuyến ống đi qua đường quốc lộ xã Thạnh Hưng, kênh Thốt Nốt, khu dân cư ấp Thạnh Xuân, xã Thạnh Hưng, huyện Giồng Riềng; - Kênh có nhiều tàu bè qua lại; - Đường bê tông 2,5 m dẫn vào khu dân cư ấp Thạnh Xuân; - Thảm thực vật gần tuyến ống: dừa, cây bụi, cây ăn trái; - Xung quanh khu vực tuyến ống có nhiều hộ dân sinh sống, nhà xây cấp 4; - Người dân sống chủ yếu bằng nghề buôn bán nhỏ, trồng lúa; - Đất bị nhiễm phèn nặng, đào sâu 0,6 m có phèn xanh; - Nước sinh hoạt: nước mưa, nước từ kênh Thốt Nốt.
Phỏng vấn dân ấp Thạnh Xuân xã Thạnh Hưng, huyện Giồng Riềng -KG	<ul style="list-style-type: none"> - Nguyễn Ngọc Thảo



Thảm thực vật quanh điểm khảo sát



Nhà dân



Kênh Thốt Nốt



Đường quốc lộ

21. Khảo sát khu vực xung quanh điểm số 23- Điểm giao cắt với kênh mới



Nội dung	Đặc điểm khu vực khảo sát/ Người được phỏng vấn
Hiện trạng khu vực	<ul style="list-style-type: none"> - Tuyến ống đi qua xã Thạnh Lộc, huyện Giồng Riềng; - Kênh có nhiều ghe, vỏ; - Thảm thực vật gần tuyến ống: ruộng, cây bụi, bạch đàn, dừa; - Nhà dân: nhà lợp tranh; - Người dân sống chủ yếu bằng nghề trồng lúa (2 vụ/năm), làm thuê; - Đất, nước bị nhiễm phèn; - Nước sinh hoạt: nước mưa, nước từ kênh.
Phỏng vấn dân ấp kênh mới, xã Thạnh Lộc, huyện Giồng Riềng -KG	<ul style="list-style-type: none"> - Nguyễn Văn Ngàn



Thảm thực vật quanh điểm khảo sát



Nhà dân



Kênh mới



Nhà dân

22. Khảo sát khu vực xung quanh điểm số 24- Điểm giao cắt với kênh KH5



Nội dung	Đặc điểm khu vực khảo sát/ Người được phỏng vấn
Hiện trạng khu vực	<ul style="list-style-type: none"> - Tuyến ống đi qua kênh sáu thước, xung quanh có 2 hộ dân sinh sống; - Thảm thực vật gần tuyến ống: ruộng, rừng tràm; - Nhà dân: nhà lợp tranh; - Nước sinh hoạt: nước mưa, nước từ kênh.



Thảm thực vật quanh điểm khảo sát



Nhà dân



Rừng tràm



Nhà dân

23. Khảo sát khu vực xung quanh điểm số 25



Nội dung	Đặc điểm khu vực khảo sát
Hiện trạng khu vực	- Khu vực dân cư thưa thớt, xung quanh chỉ có 1-2 căn nhà lợp tranh có nuôi ong xung quanh là ruộng lúa, rừng tràm.



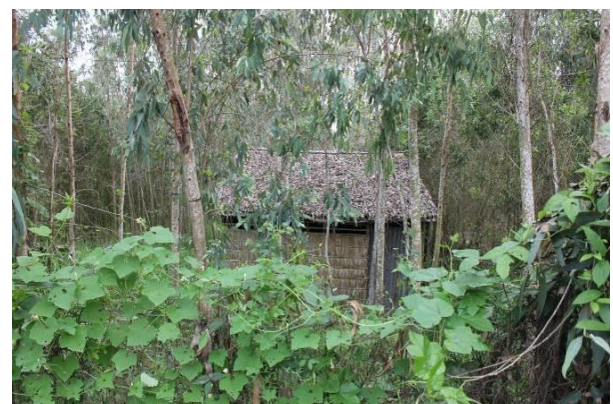
Thảm thực vật quanh điểm khảo sát



Rừng tràm



Kênh



Nhà dân

24. Khảo sát khu vực xung quanh điểm số 26 - Điểm giao cắt với kênh Đồn Đông - huyện Thới Lai - Cần Thơ



Nội dung	Đặc điểm khu vực khảo sát
Hiện trạng khu vực	- Khu vực dân cư thưa thớt, xung quanh là ruộng lúa, cây ăn trái, cây bụi nhỏ.



Thảm thực vật quanh điểm khảo sát



Thảm thực vật quanh điểm khảo sát



Kênh



Nhà dân

25. Khảo sát khu vực xung quanh điểm số 29-gần trạm LBV5



Nội dung	Đặc điểm khu vực khảo sát
Hiện trạng khu vực	<ul style="list-style-type: none"> - LBV5 nằm trong ruộng. Tuyến ống đi qua ruộng và vườn tạp nhà dân, trong vườn có 2 ngôi mộ. Khu vực xung quanh chủ yếu là ruộng lúa, cây ăn trái, cây bụi nhỏ, có nhiều hộ dân sinh sống, nhà xây kiên cố.



Thảm thực vật quanh điểm khảo sát



Thảm thực vật quanh điểm khảo sát



Kênh



Nhà dân

26. Khảo sát khu vực xung quanh điểm số 30-gần đường 4 tổng một ngàn



Nội dung	Đặc điểm khu vực khảo sát
Hiện trạng khu vực	<ul style="list-style-type: none"> - Khu vực nằm gần trường tiểu học Đông Bình, xã Đông Bình, huyện Thới Lai. Xung quanh có nhiều hộ dân sinh sống hai bên sông, nhà xây kiên cố; - Thảm thực vật xung quanh: chủ yếu cây vườn tạp nhà dân, dừa, ruộng lúa.



Thảm thực vật quanh điểm khảo sát



Thảm thực vật quanh điểm khảo sát



Kênh



Nhà dân

27. Khảo sát khu vực xung quanh điểm số 31- Điểm giao cắt tuyến ống với kênh Nam Phạm



Nội dung	Đặc điểm khu vực khảo sát
Hiện trạng khu vực	<ul style="list-style-type: none"> - Tuyến ống đi qua kênh Nam Phạm, ruộng lúa. Xung quanh dân cư thưa thớt, có 2 hộ dân sinh sống; - Thảm thực vật xung quanh: ruộng lúa, vườn chuối, dứa, cây ăn quả trong vườn tạp nhà dân.



Thảm thực vật quanh điểm khảo sát



Thảm thực vật quanh điểm khảo sát



Kênh



Nhà dân

28. Khảo sát khu vực xung quanh điểm số 32



Nội dung	Đặc điểm khu vực khảo sát
Hiện trạng khu vực	<ul style="list-style-type: none"> - Khu vực khảo sát gần đường nhựa 4m, cạnh ao trồng sen; - Tuyến ống đi qua khu dân cư ấp Đông Hòa A, xã Thới Tân, huyện Thới Lai; - Thảm thực vật xung quanh: ruộng lúa, hoa màu, ao sen, vườn tạp nhà dân.



Thảm thực vật quanh điểm khảo sát



Thảm thực vật quanh điểm khảo sát



Đường nhựa nội tỉnh



Đường nhựa nội tỉnh

29. Khảo sát khu vực xung quanh điểm số 33- Điểm giao cắt tuyến ống với kênh Thị Đội



Nội dung	Đặc điểm khu vực khảo sát/Hộ dân được phỏng vấn
Hiện trạng khu vực	<ul style="list-style-type: none"> - Tuyến ống đi qua kênh Thị Đội, gần khu dân cư ấp Thới Phước A, xã Thới Tân, huyện Thới Lai. Khu dân cư đông đúc 2 bên sông, có đường bê tông 2m vào khu dân cư; - Dân sinh sống chủ yếu bằng nghề làm nông (trồng lúa, hoa màu, chăn nuôi), thu nhập 2-3 triệu/tháng; - Thảm thực vật xung quanh: Ruộng lúa, dừa, vườn tạp nhà dân.
Phỏng vấn một số hộ dân	<ul style="list-style-type: none"> - Lê Tấn Trung - Phan Văn Lợi - Phạm Hiếu



Thảm thực vật quanh điểm khảo sát



Thảm thực vật quanh điểm khảo sát



Kênh



Nhà dân

30. Khảo sát khu vực xung quanh điểm số 34- gần LBV6



Nội dung	Đặc điểm khu vực khảo sát
Hiện trạng khu vực	Trạm van LBV 6 nằm trên khu đất trồng hoa màu (đậu) của dân. Xung quanh cóa các loại hoa màu như khoai mì, mía, đậu. Tuyến ống đi ngang qua khu vực trồng hoa màu, ruộng lúa và đường nhựa nội tỉnh.



Thảm thực vật quanh điểm khảo sát



Thảm thực vật quanh điểm khảo sát

31. Khảo sát khu vực xung quanh điểm số 35- Điểm giao cắt của tuyến ống với kênh Tắc Cà Đi (rạch Dầu)



Nội dung	Đặc điểm khu vực khảo sát
Hiện trạng khu vực	<ul style="list-style-type: none"> - Tuyến ống đi qua ruộng lúa, rạch Dầu, khu dân cư ấp Định Thành B, xã Định Môn, huyện Thới Lai; - Thảm thực vật xung quanh: ruộng lúa, vườn nhà dân; - Người dân sống bằng nghề làm mướn, trồng nấm.



Thảm thực vật quanh điểm khảo sát



Thảm thực vật quanh điểm khảo sát

32. Khảo sát khu vực xung quanh điểm số 36 - Điểm giao của tuyến ống với kênh Vàm Nhôm



Nội dung	Đặc điểm khu vực khảo sát
Hiện trạng khu vực	<ul style="list-style-type: none"> - Khu vực khảo sát gần cầu ông Voi, tuyến ống đi qua kênh Vàm Nhôm và khu dân cư ấp Định Hòa A, xã Định Môn, huyện Thới Lai. Hai bên kênh dân sinh sống đông đúc; - Thảm thực vật xung quanh: vườn tạp nhà dân, ruộng lúa.



Thảm thực vật quanh điểm khảo sát



Thảm thực vật quanh điểm khảo sát



Kênh



Nhà dân

33. Khảo sát khu vực xung quanh điểm số 37- Điểm giao cắt tuyến ống với Rạch Tra



Nội dung	Đặc điểm khu vực khảo sát
Hiện trạng khu vực	<ul style="list-style-type: none"> - Tuyến ống đi qua Rạch Tra và khu dân cư ấp Thới Bình xã Thới Thạnh, huyện Thới Lai, Cần Thơ. Ven kênh có một vài hộ dân sinh sống, nhà xây cấp 4 kiên cố. Đường bê tông 3 m ven kênh; - Thảm thực vật xung quanh: cây ăn trái, vườn tạp nhà dân, ruộng lúa.



Thảm thực vật quanh điểm khảo sát



Thảm thực vật quanh điểm khảo sát

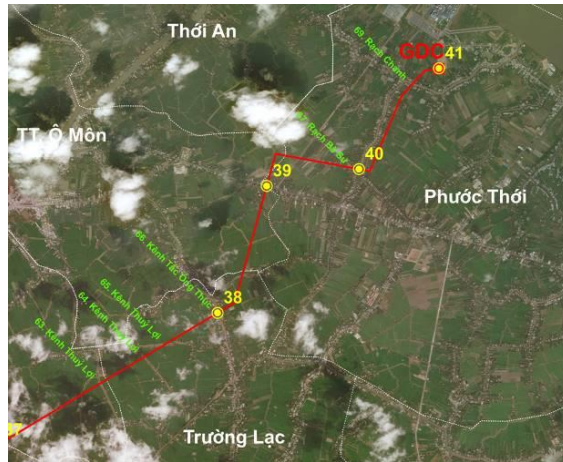


Kênh



Nhà dân

34. Khảo sát khu vực xung quanh điểm số 39- Góc đường Đặng Thanh Sứ và quốc lộ 91 (Gần trạm thu phí Quốc lộ 91)



Nội dung	Đặc điểm khu vực khảo sát
Hiện trạng khu vực	<ul style="list-style-type: none"> - Khu vực tuyến ống đi qua Quốc lộ 91, cách trạm thu phí khoảng 100m, hai bên đường dân cư sinh sống đông đúc; - Thảm thực vật xung quanh: cây bụi, dừa, cây ăn trái trong vườn nhà dân.



Thảm thực vật quanh điểm khảo sát



Thảm thực vật quanh điểm khảo sát

35. Khảo sát khu vực xung quanh điểm số 40



Nội dung	Đặc điểm khu vực khảo sát
Hiện trạng khu vực	Tuyến ống đi song song với đường Đặng Thanh Sứ. Khu vực khảo sát đất trồng, xung quanh là dứa vườn chuối, vườn cây ăn trái của nhà dân. Tại khu vực có một số hộ dân sinh sống.



Thăm thực vật quanh điểm khảo sát



Thăm thực vật quanh điểm khảo sát



Nhà dân



Nhà dân

36. Khảo sát khu vực xung quanh điểm số 41- Trung tâm phân phối khí (GDC) Ô Môn Cần Thơ



Nội dung	Đặc điểm khu vực khảo sát
Hiện trạng khu vực	Khu vực này hiện đã được san lấp mặt bằng, do đó thảm thực vật hiện hữu không còn. Độ cao san lấp khoảng 5m. Phía bên ngoài khu đất dự kiến xây dựng GDC là vườn xoài.



Thảm thực vật quanh điểm khảo sát



Thảm thực vật quanh điểm khảo sát